



HAMILTON CONTE

PARIS



HAMILTON CONTE
PARIS



Catalogue **2017**



Created in 2009, Hamilton Conte Paris is a furniture and home accessories brand that draws inspiration from our diverse cultural backgrounds and complementary talents. Combining pragmatism and passionate creativity, we do our best to approach our craft with originality and warmth.

Our creative process takes inspiration from a variety of styles and cultures and is centred on artisanal production and attention to detail. We like to merge design movements from the 1950s to 1970s, from the Americas and Scandinavia, and then add a touch of Parisian flair. Our collection offers all elements of an interior space, and a variety of materials and finishing options can make each piece highly personal.

Our creations are reminiscent of our own lives and reflect our passion for storytelling. Some models carry the names of family members or inspirational people while others are nods to anecdotes or places from our lives. For instance, Fabian's father Enzo loved to take his cognac in a comfortable and enveloping chair; our Enzo wing chair was designed bearing this memory in mind.

There is a story behind each piece in our collection, and through their ensemble we try to create a universe that is distinct to the brand. Above all, Hamilton Conte believes that every interior should tell a story. It is time to tell yours.

Ross Hamilton Englisbe & Fabián Pellegrinet Conte

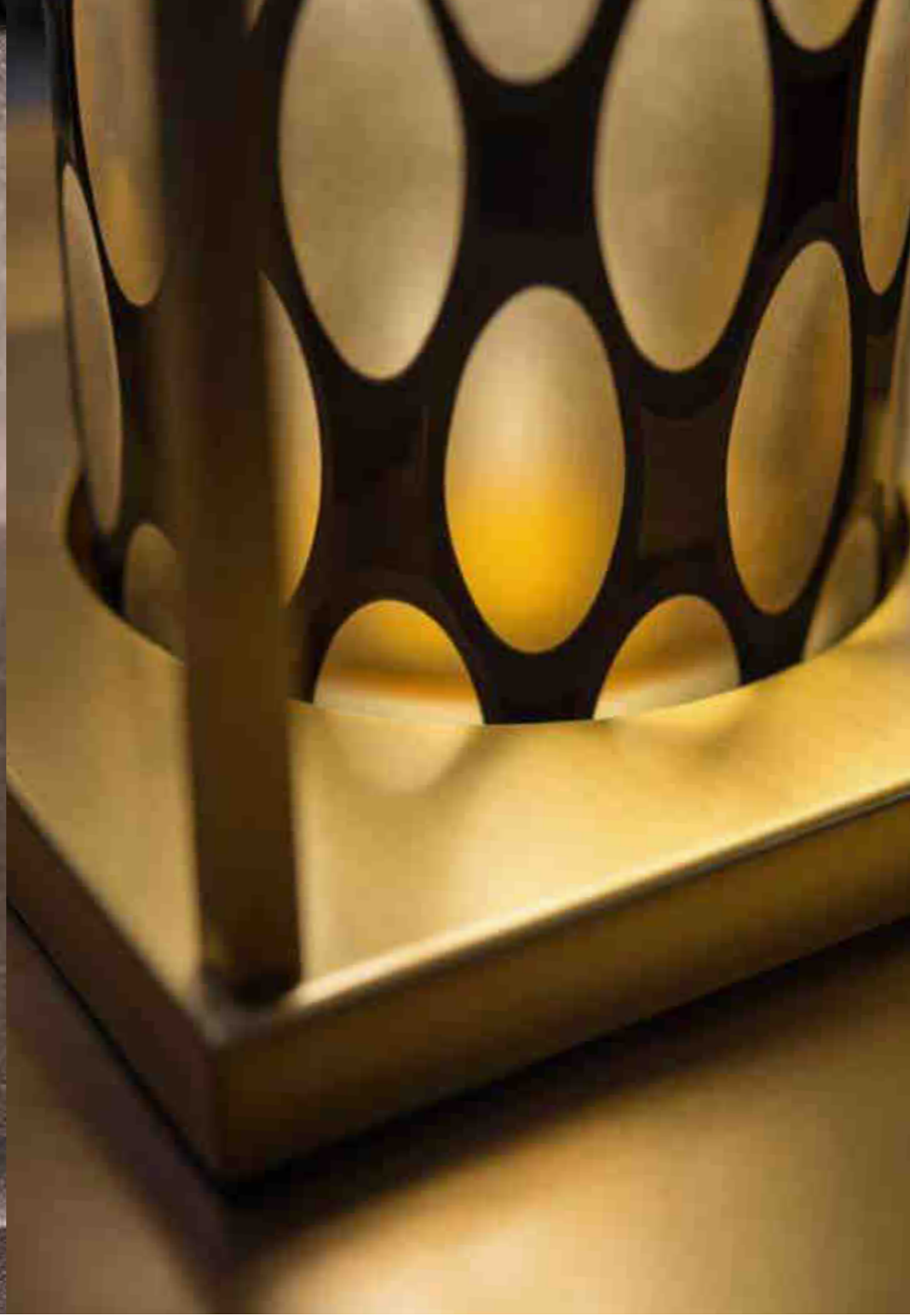
Créée en 2009, Hamilton Conte Paris est une marque de mobilier et d'accessoires qui s'inspire de nos origines culturelles diverses et de nos talents complémentaires. Combinant pragmatisme et créativité passionnée, nous faisons de notre mieux pour aborder ce métier avec originalité et chaleur.

Notre démarche artistique s'articule autour d'une variété de styles et de cultures ainsi que sur une production artisanale et pointue sur les détails. Nous aimons fusionner les mouvements design des années 1950 à 1970, des Amériques et de la Scandinavie, et y ajouter une touche de style parisien. Notre collection offre tous les éléments d'un intérieur, et une diversité de matériaux et d'options de finitions permettent de personnaliser chaque pièce.

Nos créations sont une réminiscence de notre vie et témoignent de notre passion pour les histoires. Certains modèles portent les noms des membres de la famille et de personnes qui nous ont marqués, tandis que d'autres font référence à des anecdotes ou des endroits où nous avons vécu. Par exemple, Enzo, le père de Fabian, aimait prendre son cognac dans un fauteuil confortable et enveloppant; notre bergère du même nom a été conçue d'après ce souvenir.

Chaque pièce de notre collection raconte une histoire et, à travers leur ensemble, nous essayons de créer un univers propre à la marque. Avant tout, Hamilton Conte croit que chaque intérieur doit raconter une histoire. C'est le moment de raconter la vôtre.

Ross Hamilton Englisbe & Fabián Pellegrinet Conte



Inspiration



Facing page · Gabbo sofa, Turia suspensions, Turia table lamp, Itza wall appliques, and various framed prints.
 This page · Above · Gabbo sofa with Tirrena Cocktail Table, Tadea side table, Nymphéa round table, and 3 Sisters Lucinda stool. Barocco stool next to Ines side table with Turia table lamp and Tolomeia lamp. Itza wall appliques, Turia suspension lamps, and various framed prints.
 Below right · Gabbo sofa with Tirrena Cocktail Table, Tadea side table, Nymphéa round table, and 3 Sisters Lucinda stool. Barocco stool next to Ines side table with Turia table lamp and Tolomeia lamp. Itza wall appliques, Turia suspension lamps, and various framed prints.





This page · Above left · Gabbo armchair, Tadea side table, Cosmos side, Turia table lamp, Tolomeia lamp, Graphic art n° 6, Kameo, Itza Wall applique and Turia suspension. Below · Gianna tray and Tirrena Cocktail Table.

Facing page · Olaf lounge chair, Pompeia side table, Nymphéa round table, Cosmos side, Disca table lamp, Manolo high cabinet, Uxmal wall applique, Egon Eyes and Dolly framed print.





This page - Our collection includes many pieces in hammered metal. Above left - Details of the Tadea side table and Tirrena cocktail table. Above right - Details of Ceylon cabinet doors and handles. Below left - Tadea side table. Below right - Vadim lounge chair with ottoman, Ceylon high cabinet, Tilda table lamp, Amedeo floor lamp and Masque framed print.



This page - Blas armchair with ottoman, Brankus bar table, Savigny table lamp, Amedeo floor lamp, Halifax suspension lamp and Gobelino framed print.



This page · Blas armchair, Helika cocktail table, Pompeia side table, Tenoch full screen, Samara table lamp, Seicenta floor lamp and Scarabée wall applique.

Facing page · Top left · Detail of Seicenta floor lamp with Tenoch full screen. Top right · Blas armchair detail. Below left · Helika cocktail table detail. Below right · Samara lamp and Pompeia side table details.





Facing page · Fullerton high cabinet, Teodoro chair, Isoard table lamp, and Electricité framed print. Révolution Industrielle wallpaper.
This page · Above · Detail of Fullerton armoire. Below · Blas armchair with Fullerton Armoire, Volnay table with Callia lamp.





Previous pages · Ignacio large and medium sofas, Babette pouf, Oskar cocktail table, Agda side tables, Orick console and Révolution Industrielle Screen. Apollo suspension lamps, Carpathia table lamp, Seicenta floor lamp, and Giacomo floor lamp. Art pieces from top left to bottom, Goseck, Graphic art n°14, Orsay, and Red Moon Framed prints.

This page · Above left · Carpathia table lamp, Orick console, and Kameo plate. Above right · Agda Side Tables. Below · Oskar cocktail tables, Babette pouf and Ignacio sofa.

Facing page · Ignacio large sofa, Agda side tables, and Révolution Industrielle screen. Apollo suspension lamps and Seicenta floor lamp. Goseck, Graphic art n°14, Orsay, and Red Moon Framed prints.





These pages · Ignacio medium and large sofas with Arture lounge chair. Cosmos cocktail, Talos cocktail, 3 Sisters Lucinda stool, Mogambo cocktail table, Sultana cocktail table, Arken sideboard, and Peacock screen. Dita table lamp, Medusa Horizontal table lamp, Turia table lamp, Carpathia table lamp, Amedeo floor lamp, and Ariane suspension lamps. Révolution Industrielle wallpaper.



Facing page · Arture lounge chairs, Sultana cocktail table, and Talos dining table. Medusa Horizontal table lamp, Carpathia table lamp, Turpan table lamp, and Escalera framed print. Révolution Industrielle wallpaper.
 This page · Ignacio medium sofa, Sultana cocktail table, Medusa horizontal table lamp, Turia table lamp, Amedeo Floor lamp, Moai wall appliques, and Toiture framed print.



This page · Ignacio large sofa, Arture lounge chair, Talos cocktail, Cosmos cocktail table, 3 sisters Lucinda stool, and Peacock screen. Carpathia table lamp, Turpan table lamp, Ariane suspension lamps, and Ucles wall applique. Révolution Industrielle wallpaper.





This page · Manolo cabinet with Brenta table lamp and Mar Azul framed print.
Facing page · Arture lounge chair, Théa bar table, Révolution Industrielle screen, Medusa Horizontal table lamp, and Abeille decorative accessory.





These pages · Ignacio medium and large sofas, Arture lounge chair, Helika cocktail table, and Manolo high cabinet. Carpathia table lamp, Bracket table lamp, Ucles wall appliques, and Zeppelin suspension lamps. Vagues, Lettres, Reflexions and Mar Azul framed prints.



This page · Ida lounge chair with ottoman, Théa side table, Théa bar table, and Manolo cabinet. Callia table lamp, Medusa Vertical table lamp, and Experiencia framed print.
Facing page · Above left · Bracket table lamp. Above right · Didrik lounge chair, Manolo high cabinet, Bracket table lamp, and Mar Azul framed print. Below · Detail of Medusa Vertical table lamp.

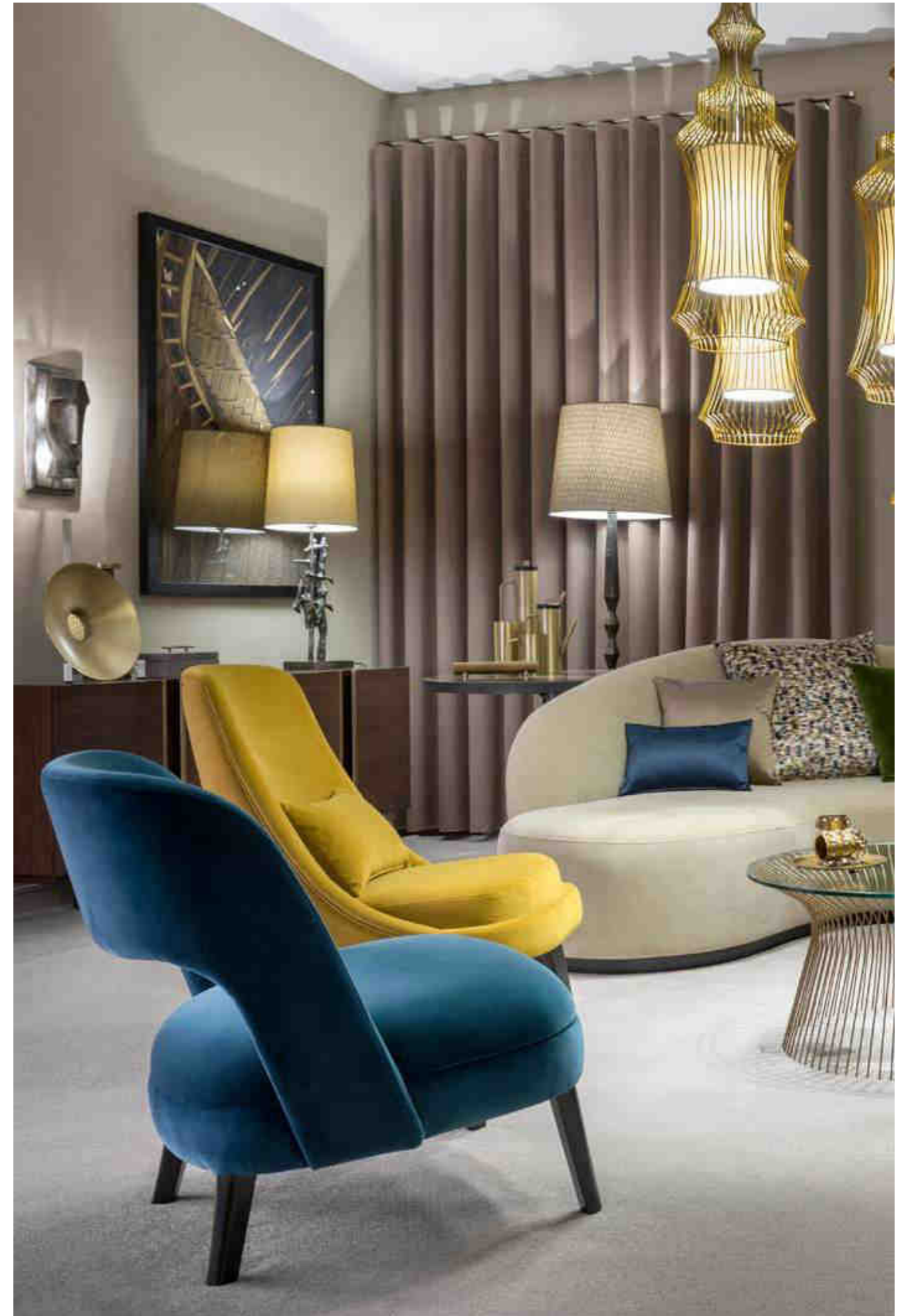




Previous pages · Don Ignacio sofa module 2 left, connector 120cms, corner and module 1 right with Céline armchair. Talos and Cosmos cocktail tables, Helika cocktail table, and Saigon screen. Ariane suspension lamps, Amedeo floor lamp, Giacomo floor lamp, Lava table lamp, and Ucles wall appliques. Goseck and Escalera framed prints. Révolution Industrielle wallpaper.

This page · Above · Charlotte armchair, Talos dining table, Five o'clock decorative tea service, Saigon screen, and Amedeo floor lamp. Below · Talos cocktail table with Cosmos cocktail tables.

Facing page · Céline and Charlotte armchairs, Cosmos cocktail table, Don Ignacio sofa and Arken sideboard. Ariane suspension lamps, Carpathia table lamp, Amedeo floor lamp, and Moai wall appliques. Kameo plate and Toiture framed print.





These pages · Don Ignacio sofa module 1 left and module 2 right with Kyril armchair and Aramis stools. Hoffman cocktail table, Talin side table, 3 Sisters Lucinda stool, and Jasper medium and small cocktail tables. Apollon mirror, Five o'clock decorative tea service, Savigny table lamp, Ucles suspension lamp, Uxmal wall applique, and various framed prints.



This page · Detail of Ucles suspension lamps.
Facing page · Oleg armchair with Jasper
medium and small cocktail tables. Apollon
mirror, Five o'clock decorative tea service,
and Savigny table lamp.





Facing page · Don Ignacio sofa module 2 left and module 1 right with Hoffman cocktail table and Volnay bar table. Beta suspension lamp, Amedeo floor lamp, Themis table lamp, Uxmal wall applique, Experiencia and Gobelino framed prints.
This page · Hoffman cocktail table, Talin side table, and 3 Sisters Lucinda stool.



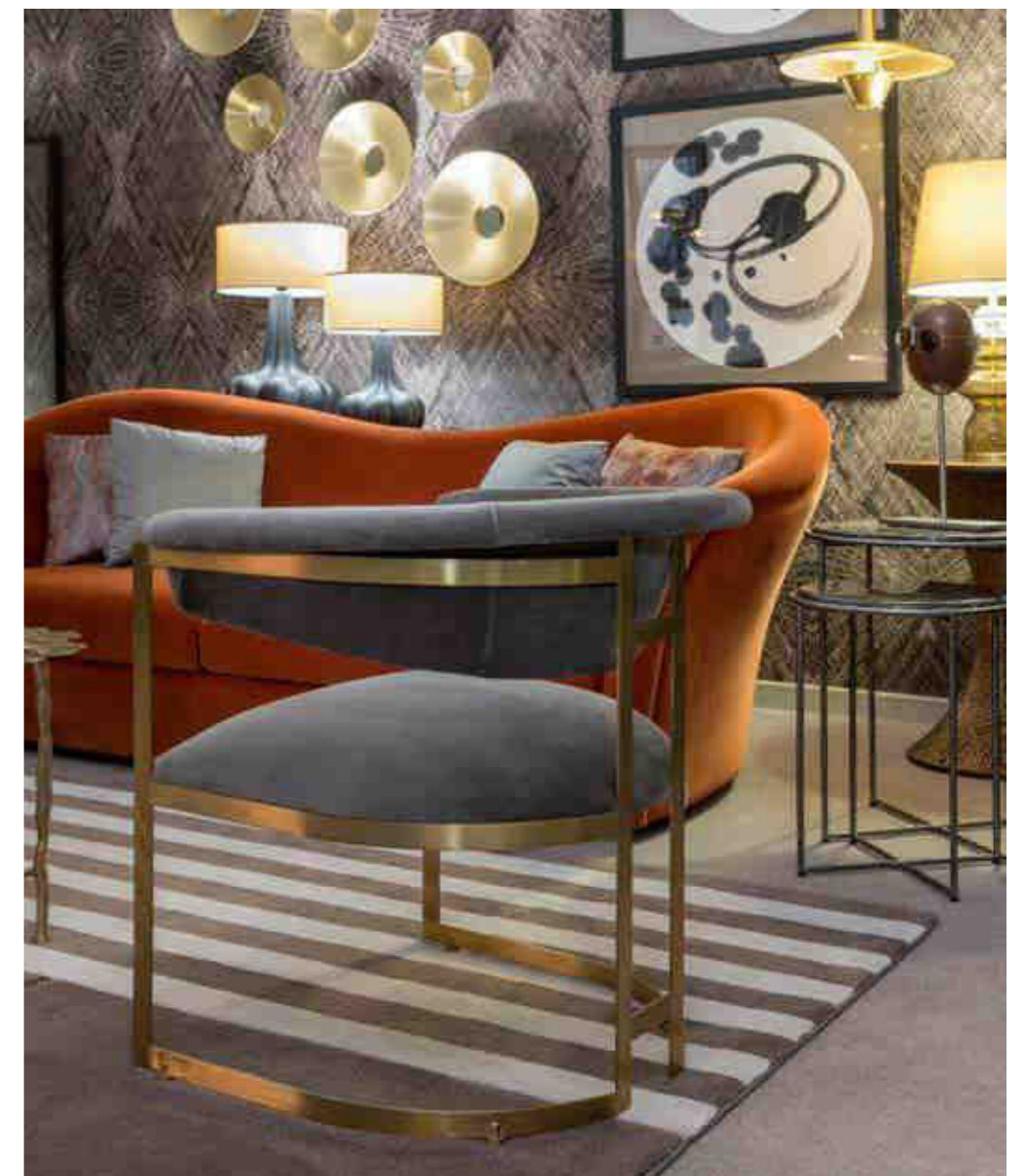
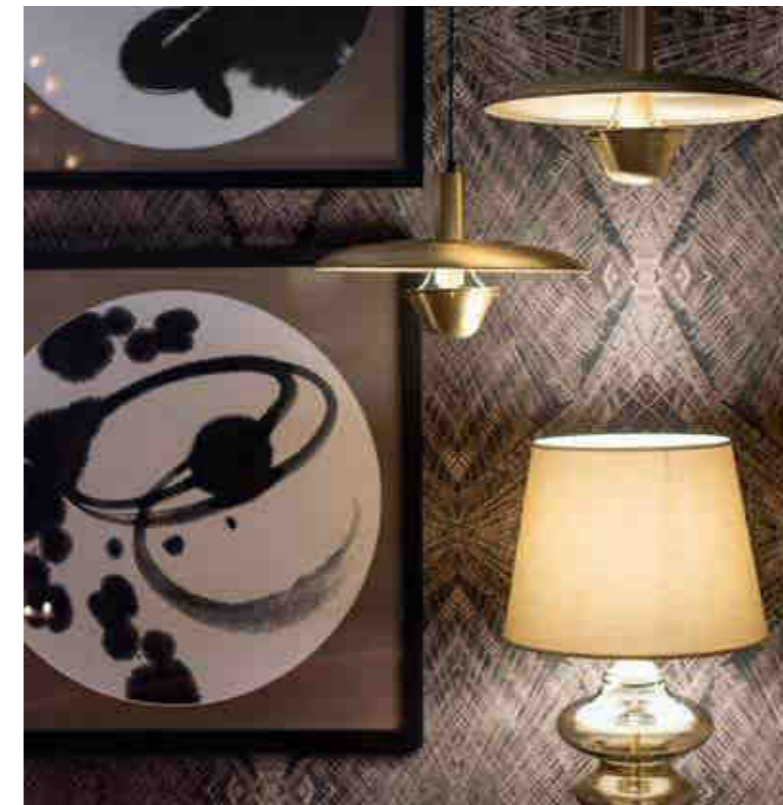
Facing page · Kyril armchair with Manolo cabinet. Tolomeia table lamp, Ippolita floor lamp, Uxmal wall applique, Egon Eyes and Dolly framed prints.
This page · Detail of Manolo cabinet's handles.







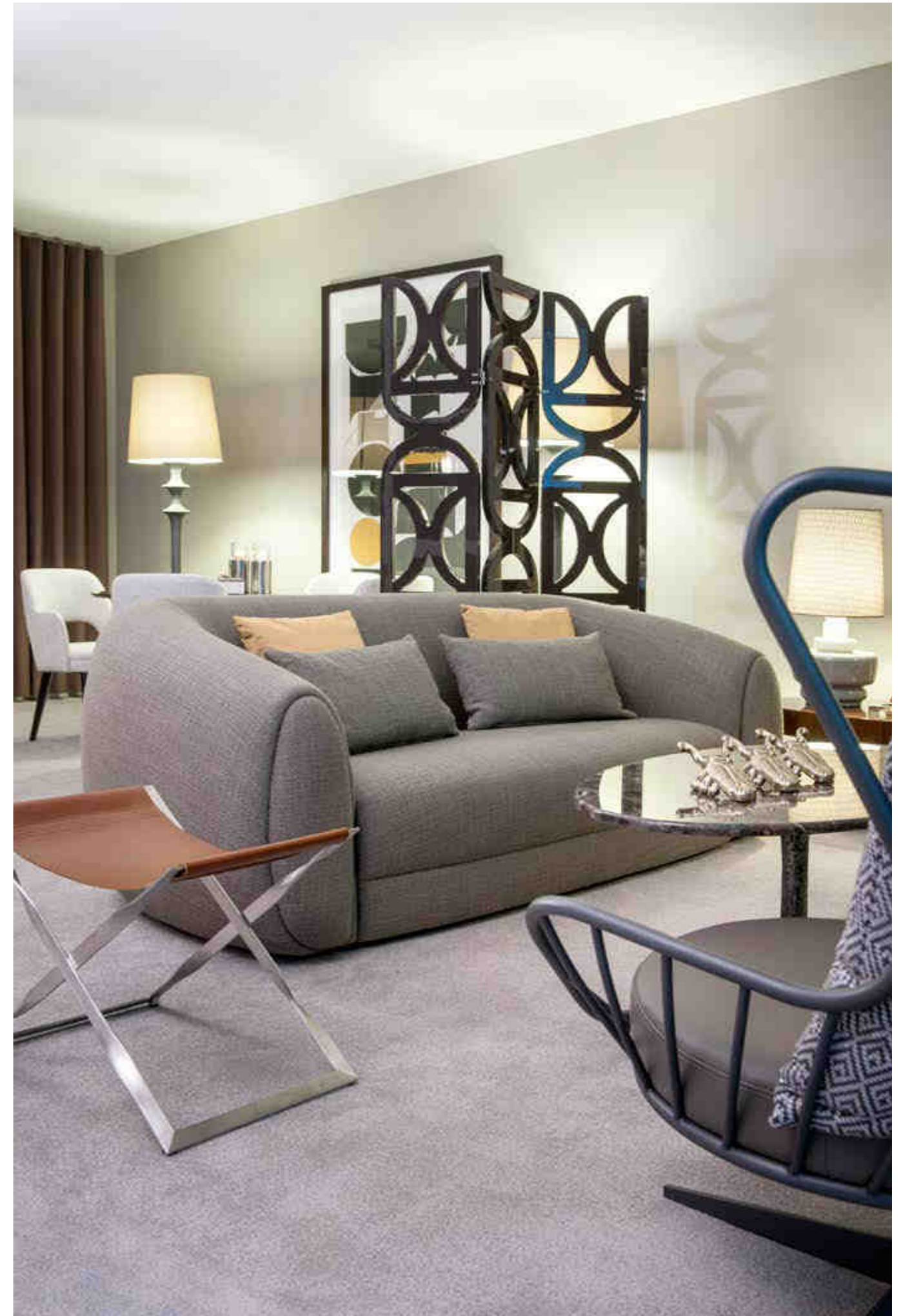
Previous pages · Don Ignacio sofa module 1 left, corner, connector 200cms, corner and module 1 right. Oskar cocktail tables, Dune tables in cast brass and aluminium, 3 Sisters Lucretia stool, Sultana side table, and Manolo cabinet. Révolution Industrielle screen, Carpathia table lamps, Giacomo floor lamp, and Ariane suspension lamp. Orsay, Goseck, Graphic art n° 14, and Red Moon framed prints.



Facing page · Archibald sofa with Manolo cocktail table, Nymphéa round table, Théa side table, and Inès side table. Kameo wall plates, Callia large and small table lamps, Dita table lamp, and Ucles suspension lamps. Kanji n° 2 and Kanji n° 3 framed prints. This page · Above left · Kanji n° 2 framed print with Ucles suspension lamp and Dita table lamp. Above right · Detail of Etra side tables. Below · Anouka armchair with Archibald sofa. Etra side tables with Inès side table. Kameo wall plates, Callia table lamps, Dita table lamp, Ucles suspension lamp, and Kanji n° 2 framed print. Révolution Industrielle wallpaper.



This page · Above · Barnabas armchair with Napoleon pouf and Peacock screen. Koroa cocktail table and Pompeia side table with Bracket table lamp and Seicenta floor lamp. Uxmal wall applique and Kanji n°1 framed prints. Below · Barnabas armchair and Napoleon pouf with Bracket table lamp, Seicenta floor lamp, and Uxmal wall applique. Facing page · Barnabas sofa with Inga chair and Marengo stool. Etna cocktail table with Dinamarca screen, Brandon decorative accessories and Savigny lamp. Realité framed print.





Facing page · Inga lounge chair with Taxco console and Capadócia framed prints, Pala wall appliques, Themis table lamp, and Amedeo floor lamp.
This page · Pala wall appliques.



This page · Above left · Majken chair with Fita console and Ucles wall applique with Graphic Art n°13 framed print. Above right · Detail of Fita console.
Facing page · Enzo armchair with Nymphaea console. Kameo wall plates, Carpathia table lamp and Révolution Industrielle n°1 framed print and wallpaper.







Previous pages · Barbara sofa, Ursula armchair with ottoman, and Laura armchair. Lusitanian cocktail tables, Nympha oval table, Koroa cocktail table, Turner cocktail table, and Agda side tables, Abeille and Crabe decorative accessories with Five o'clock decorative tea service. Dita table lamp, Tolomeia table lamp, Ippolita floor lamp, Uxmal wall applique, and Zeppelin suspension lamps. Kanji n° 1 framed print.

Facing page · Barbara sofa and Laura armchair with Lusitanian cocktail tables, Koroa cocktail table, and Agda side tables. Dita table lamp, Uxmal wall applique, and Kanji n° 1 framed print.

This page · Above left · Tolomeia table lamp. Above right · Detail of the Nymphéa round table. Below · Ursula armchair with ottoman, Koroa cocktail table, Dita table lamp, Ippolita floor lamp, and Uxmal wall applique.





Facing page · Costanza dining chairs, Rafaela round dining table, Tenoch full screen, Zeppelin suspension lamps, and Jacopo framed prints.
This page left · Detail of Costanza armchair.



Facing page · Costanza dining chairs with Rafaela rectangular dining table and Beta Gold suspension lamps. Orick console with Disca table lamp. Pelikan wall applique with Horizonte and Experiencia framed prints.
This page · Detail of Disca table lamp.



Facing page · Penelope barstools with Rafaela high bar table. Seicenta floor lamp, Halifax suspension lamp and Gobelino framed print.
 This page · Penelope bench with Ines smooth dining table. 3 Sisters Lucinda and Lucretia stools with Lupa side tables with Giacomo table lamp. Pelikan wall applique, with Caleidoscopio n° 1 and 2, Sansui, Graphic art n° 9, and Toiture framed prints.



Facing page · Eugénie armchair with Ines hammered dining table D160. Saigon screen with Amedeo floor lamp, Zeppelin suspension lamps, and Escargot framed print.
This page · Detail of Zeppelin suspension lamps.

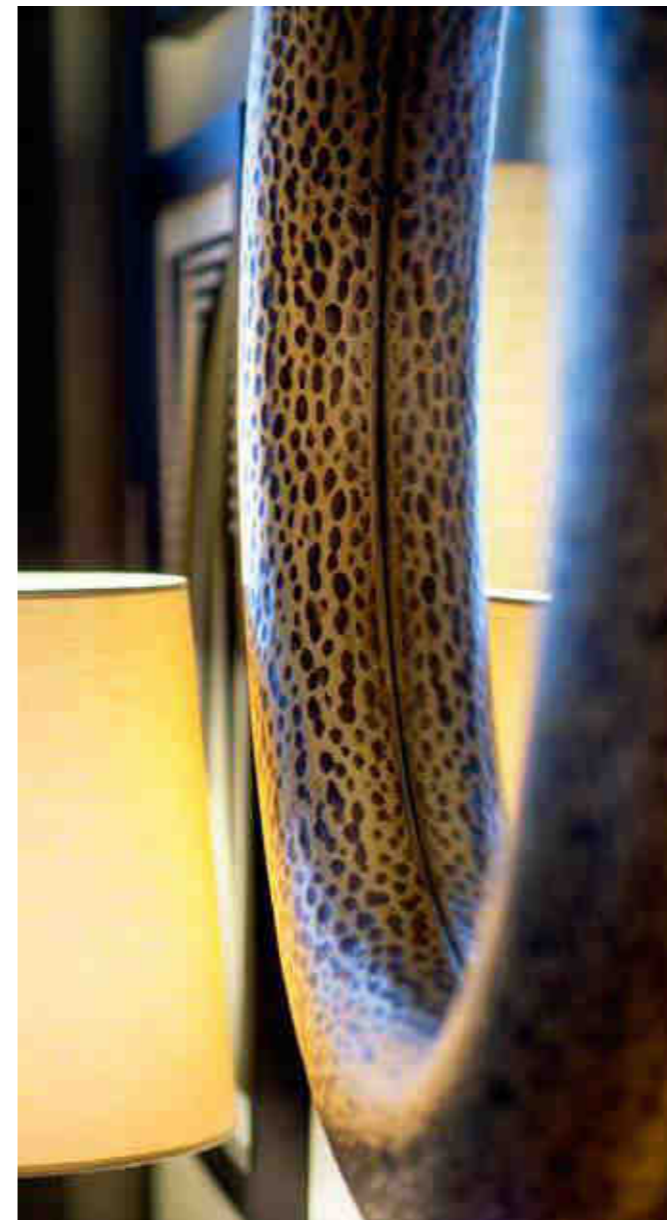


Facing page · Eugénie armchair with Ines hammered round dining table D160. Elis side tables, Fita console, and Fullerton low cabinet with Tenoch wall panels. Ucles table lamp and wall appliques, Zeppelin suspension lamps, Greta and Escalera framed prints.

This page · Above left · Detail of Fita console. Above right · Ludvig lounge chair, Elis side table and Fullerton low cabinet with Tenoch wall panels and Ucles table lamp.



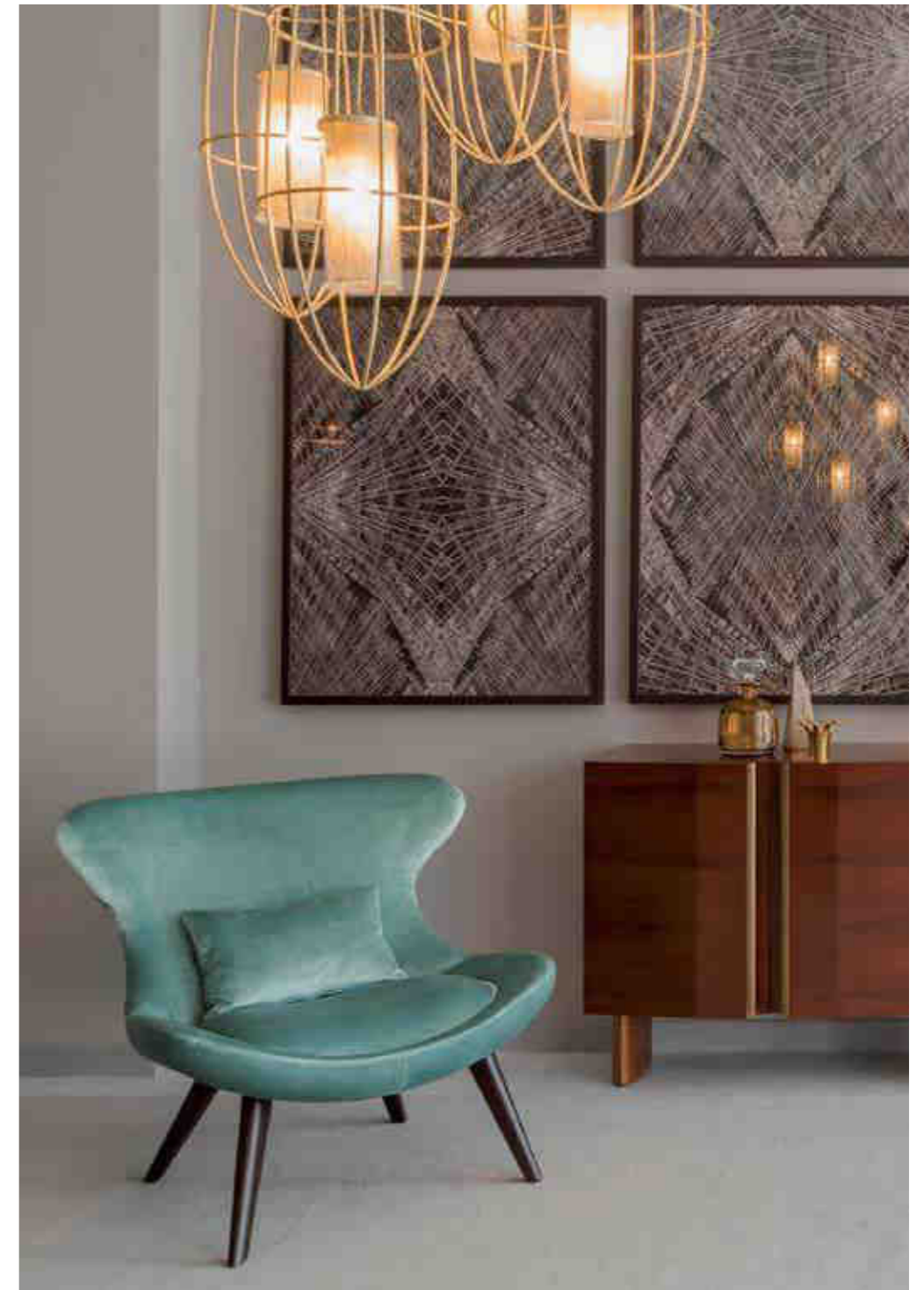
Facing page · Ines hammered oval dining table with Arken sideboard and Apollon mirror. Appia suspension lamps and Brenta table lamp with Carota, Canelones, and Piano framed prints. This page · Costanza dining chairs with Ines hammered oval dining table. Arken sideboard with Apollon mirror. Appia suspension lamps, Brenta table lamp, and Ippolita floor lamp with Carota, Canelones, and Piano framed prints. Révolution Industrielle wallpaper.



Facing page · Arken sideboard with Apollon mirror, Brenta table lamp, Ippolita floor lamp, Canelones and Piano framed prints.
This page · Above left · Detail of Apollon mirror. Above right · Detail of Brenta table lamp. Révolution Industrielle wallpaper.

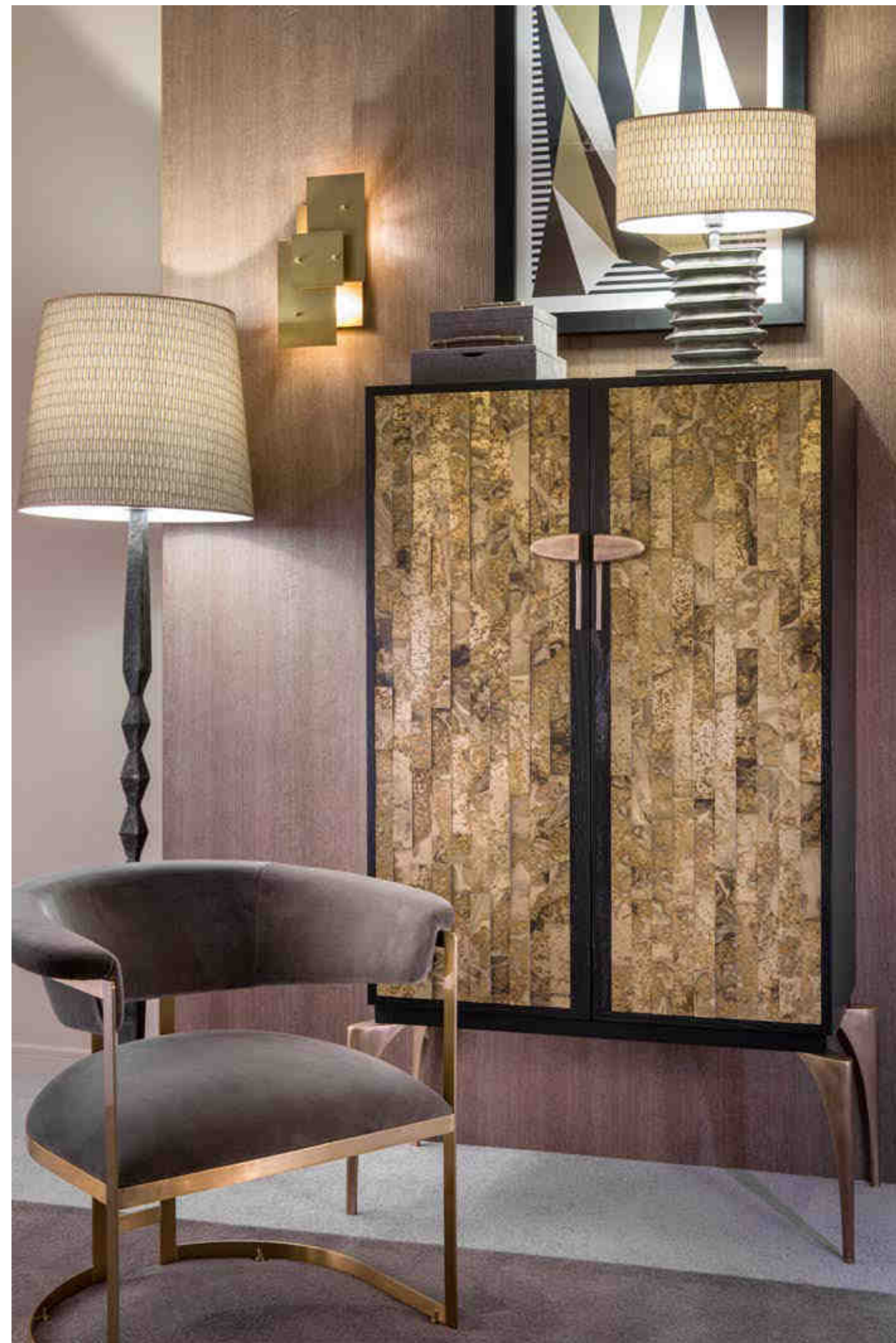
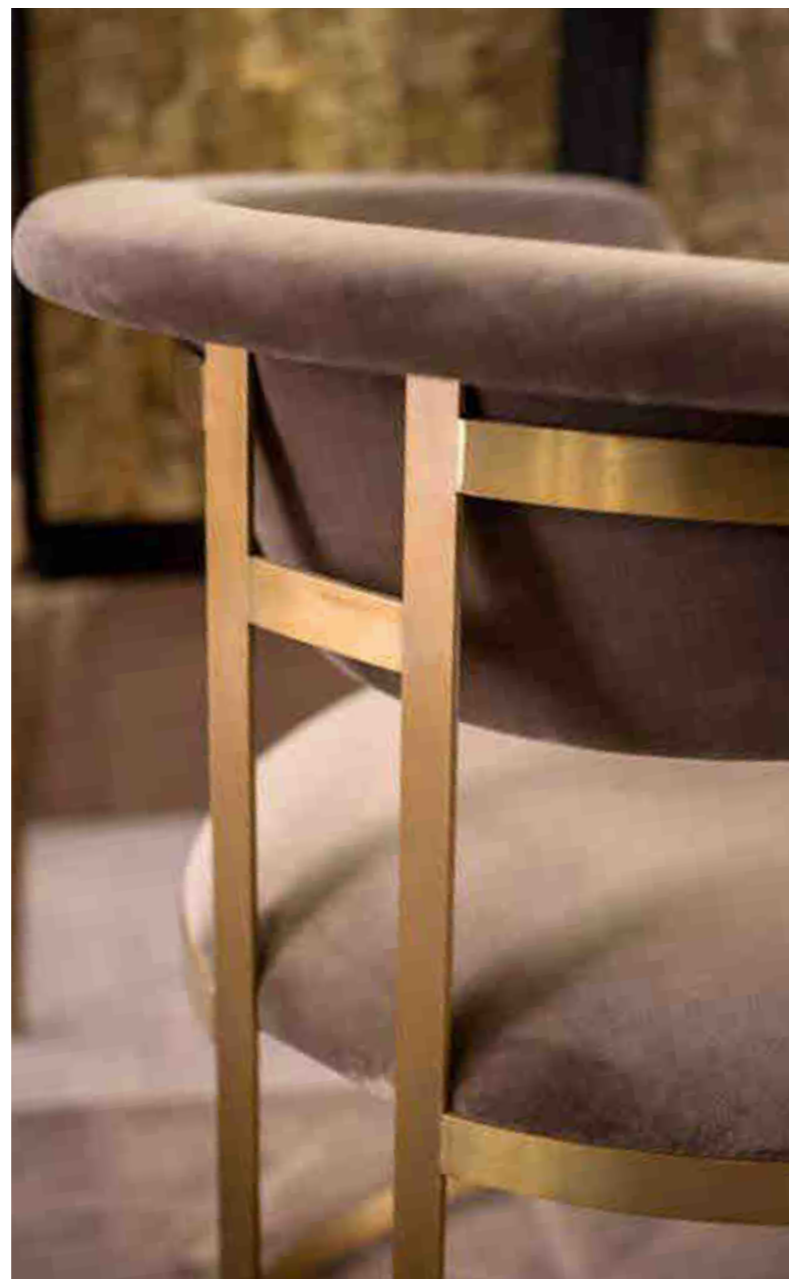


Facing page · Arken Sideboard with Moai wall appliques and Toiture framed print.
This page · Ludvig lounge chair, Arken sideboard, Zeppelin suspension lamps and Révolution Industrielle n° 1 and n°2 framed prints.



This page · Below left · Detail of Tenoch cabinet. Below right · Detail of Anouka lounge chair.

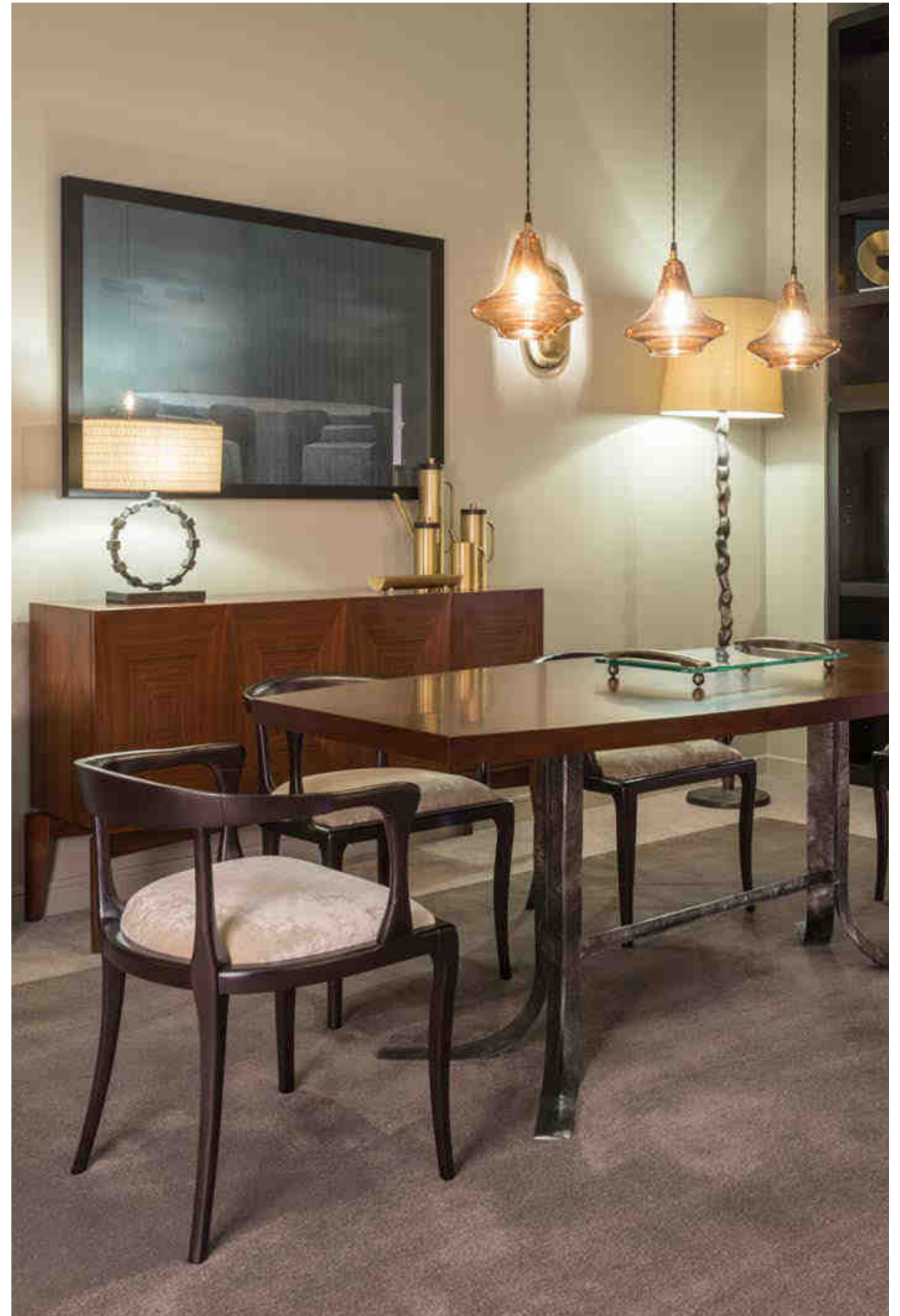
Facing page · Anouka lounge chair with Tenoch cabinet. Amedeo floor lamp, Isoard table lamp, Tikal wall applique, and Caleidoscópico framed print.





This page · Majken chair, Helika dining table, and Tenoch cabinet. Saigon screen, Dita table lamp, Toiture and Graphic Art n° 10 framed prints.
Facing page · Above · Detail of Helika dining table. Below · Dita table lamp and Crabe decorative accessory.

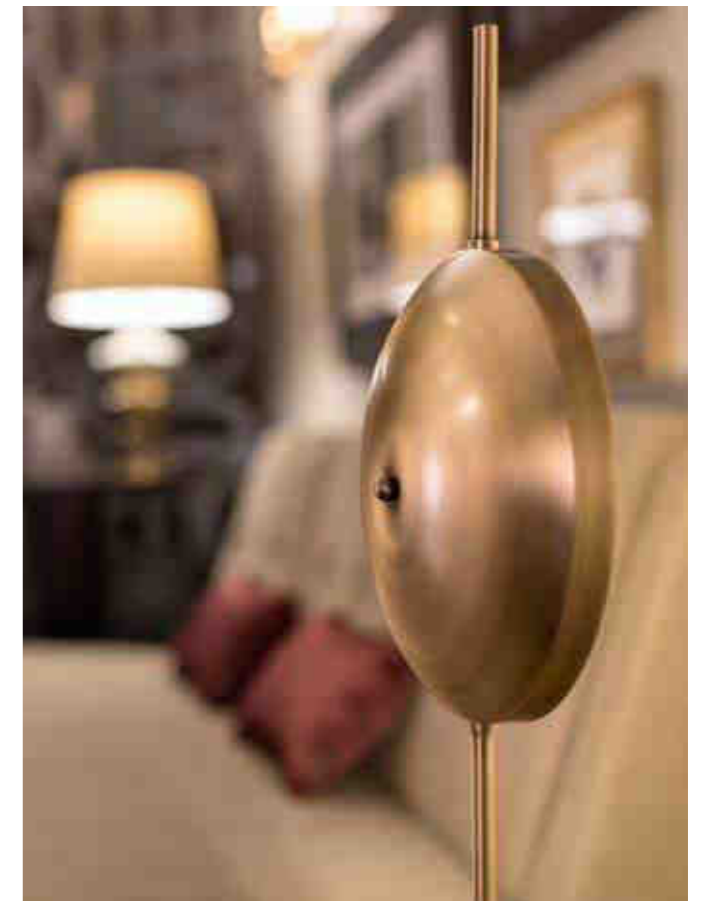




This page · Left · Five o'clock decorative tea service on Arhus sideboard with Mausoleo framed print. Right · Detail of Bracket table lamp.
 Facing page · Majken dining chairs and Talos dining table with Giana serving tray, and Arhus sideboard with Five o'clock decorative tea service and Bracket table lamp. Appia suspension lamps, Seicenta floor lamp, Scarabée wall applique and Mausoleo framed print.



Facing page · Lázaro sofa with Dalian and Atela cocktail tables. Théa bar table with Dita table lamp and Dinamarca screen. Ovni suspension lamps, Itza wall applique and various framed prints.
This page · Left · Lázaro armchair and Dinamarca screen. Right · Detail of Atela and Dalian cocktail tables.



This page · Left · Lázaro sofa and armchair with Maximo armchair and Manolo stool. Amedeo side table with Dalian and Atela cocktail tables. Théa bar table with Dita table lamp and Dinamarca screen. Ovni suspension lamps, Itza wall appliques, Argia table lamp and various framed prints. Right · Detail of Argia table lamp.



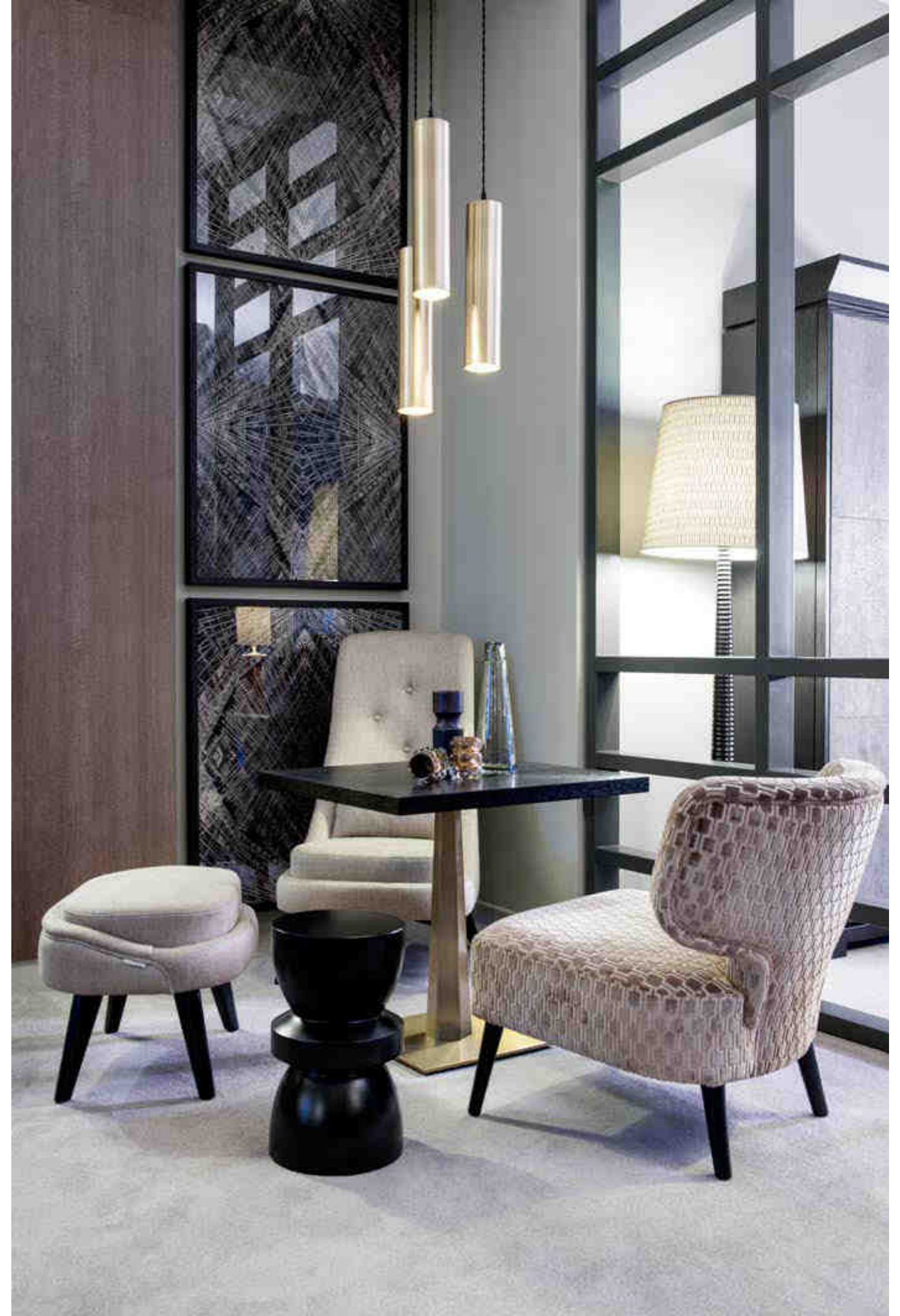
This page · Thais and Windor lounge chairs with Saint Martin stool and Brankus bar table. Aurea floor lamp, Halifax suspension lamps and Galleria framed print.

Facing page · Above · Celine, Constantine, Charlotte and Teodoro lounge chairs with Luxor and Brankus bar tables. Aurea floor lamp and Galleria framed print. Below · Majken dining chairs, Aramis stool and Tila bar table. Kameo wall plates and Vagues framed print.





This page · Above · Fiona lounge chair with ottoman and Atela cocktail table. Medusa Vertical table lamp, with Révolution Industrielle framed prints and Brandon decorative accessories. Below left · Detail of the Thais lounge chair. Below right · Brandon decorative accessories. Facing page · Fiona lounge chair with ottoman and Thais lounge chair. 3 Sisters Lucinda stool and Luxor bar table. Turia suspension lamp and Révolution Industrielle framed prints.





Collection



SOFAS & ARMCHAIRS



w.100 x d.95 x h.115 / sh. 42

Lounge chair with solid wood structure and stainless steel base. Cat. I-VI fabrics and leathers, possible in customer's own material. Includes one 30x45 cushion. Headrest sold separately.

Fauteuil avec structure en bois massif et base en acier inox. Tissus ou cuirs Cat. I-VI, possibilité de revêtement client. Un coussin 30x45 inclus. Repose-tête vendu séparément.



w.75 x d.70 x h.73 / sh. 46

Lounge chair with stainless steel structure in "brass effect" finish. Cat. I-VI fabrics and leathers, possible in customer's own material.

Fauteuil avec structure en acier inox avec finition «laitonnée». Tissus ou cuirs Cat. I-VI, possibilité de revêtement client.



w.245 x d.105 x h.90 / sh. 42

Curved sofa with solid wood structure and base in Double Café finish. Cat. I-VI fabrics and leathers, possible in customer's own material. Includes four cushions 50x50.

Canapé arrondi avec structure et base en bois massif, finition Double Café. Tissus ou cuirs Cat. I-VI, possibilité de revêtement client. Quatre coussins 50x50 inclus.



w.75 x d.86 x h.80 / sh. 42

Lounge chair with solid wood structure and legs in Double Café finish. Cat. I-VI fabrics and leathers, possible in customer's own material. Includes one 30x45 cushion.

Fauteuil avec structure en bois massif et pieds en finition Double Café. Tissus ou cuirs Cat. I-VI, possibilité de revêtement client. Un coussin 30x45 inclus.



Armchair Large: w.85 x d.85 x h.90 / sh. 42
Armchair Small: w.70 x d.70 x h.85

Lounge chair with solid wood structure and legs in Double Café finish. Cat. I-VI fabrics and leathers, possible in customer's own material. Includes one 30x45 cushion.

Fauteuil avec structure en bois massif et pieds en finition Double Café. Tissus ou cuirs Cat. I-VI, possibilité de revêtement client. Un coussin 30x45 inclus.



w.240 x d.100 x h.82 / sh. 42

Sofa with solid wood structure and oak veneered base in Café finish. Cat. I-VI fabrics and leathers, possible in customer's own material. Includes five 50x50 cushions.

Canapé avec structure en bois massif et base en placage chêne finition Café. Tissus ou cuirs Cat. I-VI, possibilité de revêtement client. Cinq coussins 50x50 inclus.



w.140 x d.115 x h.85 / sh. 42

Lounge chair with solid wood structure. Cat. I-VI fabrics and leathers, possible in customer's own material. Includes one 55x45 cushion.

Fauteuil avec structure en bois massif. Tissus ou cuirs Cat. I-VI, possibilité de revêtement client. Un coussin 55x45 inclus.



w.230 x d.107 x h.82 / sh. 42

Sofa with solid wood structure. Cat. I-VI fabrics and leathers, possible in customer's own material. Includes two 30x60 cushions.

Canapé avec structure en bois massif. Tissus ou cuirs Cat. I-VI, possibilité de revêtement client. Deux coussins 30x60 inclus compris.



Armchair: w.86 x d.93 x h.100/ sh.42
Ottoman: w.71 x d.42 x h.42

Lounge chair with solid wood and metal structure and choice of base in stainless steel or brass effect. Cat. I-VI fabrics and leathers, possible in customer's own material.

Fauteuil avec structure en bois massif et métal avec choix de base en acier inox ou effet laitonné. Tissus ou cuirs Cat. I-VI, possibilité de revêtement client.

Casimir

w.79 x d.79 x h.79 / sh. 42



Lounge chair with solid wood structure and legs in Double Café finish. Cat. I-VI fabrics and leathers, possible in customer's own material. Includes one 30x45 cushion.

Fauteuil avec structure en bois massif et pieds en finition Double Café. Tissus ou cuirs Cat. I-VI, possibilité de revêtement client. Un coussin 30x45 inclus.

Celine

w.65 x d.78 x h.77 / sh. 42



Lounge chair with solid wood structure and legs in Double Café finish. Cat. I-VI fabrics and leathers, possible in customer's own material.

Fauteuil avec structure en bois massif et pieds en finition Double Café. Tissus ou cuirs Cat. I-VI, possibilité de revêtement client.

Charlotte

w.62 x d.83 x h.88 / sh. 42



Lounge chair with solid wood structure and legs in Double Café finish. Cat. I-VI fabrics and leathers, possible in customer's own material. Includes one 30x45 cushion.

Fauteuil avec structure en bois massif et pieds en finition Double Café. Tissus ou cuirs Cat. I-VI, possibilité de revêtement client. Un coussin 30x45 inclus.

Colette

w.60 x d.70 x h.72 / sh. 42



Lounge chair with solid wood structure and legs in Double Café finish. Cat. I-VI fabrics and leathers, possible in customer's own material.

Fauteuil avec structure en bois massif et pieds en finition Double Café. Tissus ou cuirs Cat. I-VI, possibilité de revêtement client.

Constantine

w.72 x d.80 x h.77 / sh. 42



Lounge chair with solid wood structure and legs in Double Café finish. Cat. I-VI fabrics and leathers, possible in customer's own material.

Fauteuil avec structure en bois massif et pieds en finition Double Café. Tissus ou cuirs Cat. I-VI, possibilité de revêtement client.

Didrik wood base



Armchair: w.80 x d.90 x h.105 / sh. 42
Ottoman: w.60 x d.43 x h.40

Lounge chair with solid wood structure and base in Double Café finish. Cat. I-VI fabrics and leathers, possible in customer's own material. Includes one 30x45 cushion. Ottoman sold separately.

Fauteuil avec structure en bois massif et base en finition Double Café. Tissus ou cuirs Cat. I-VI, possibilité de revêtement client. Un coussin 30x45 inclus. Repose-pieds vendu séparément.

Didrik steel base



Armchair: w.80 x d.90 x h.105 / sh. 42
Ottoman: w.60 x d.43 x h.40

Lounge chair with solid wood structure and choice of base in stainless steel or brass effect. Cat. I-VI fabrics and leathers, possible in customer's own material. Includes one 30x45 cushion. Ottoman sold separately.

Fauteuil avec structure en bois massif et choix de base en acier inox ou effet laitonné. Tissus ou cuirs Cat. I-VI, possibilité de revêtement client. Un coussin 30x45 inclus. Repose-pieds vendu séparément.

Don Ignacio module 1

Left / Right: w.175 x d.110 x h.90 / sh. 42



Modular left / right sofa component with solid wood structure and oak veneered base in Café finish. Cat. I-VI fabrics and leathers, possible in customer's own material. Includes three cushions: 30x45 + 45x45 + 50x50. Configurations pag. 104 – 105.

Module droit / gauche du canapé composable avec structure en bois massif et base en placage chêne finition Café. Tissus ou cuirs Cat. I-VI, possibilité de revêtement client. Trois coussins inclus : 30x45 + 45x45 + 50x50. Configurations pag. 104 – 105.

Don Ignacio module 2

Left / Right: w.130 x d.175 x h.90 / sh. 42



Modular left / right L shaped sofa component with solid wood structure and oak veneered base in Café finish. Cat. I-VI fabrics and leathers, possible in customer's own material. Includes three cushions: 30x45 + 45x45 + 50x50. Configurations pag. 104 – 105.

Module droit / gauche en L du canapé composable avec structure en bois massif et base en placage chêne finition Café. Tissus ou cuirs Cat. I-VI, possibilité de revêtement client. Trois coussins inclus : 30x45 + 45x45 + 50x50. Configurations pag. 104 – 105.

Don Ignacio connectors

Small: w.120 x d.90 x h.80 / sh. 42
Large: w.200 x d.90 x h.91 / sh. 42



Connector sofa components with solid wood structures and oak veneered base in Café finish. Cat. I-VI fabrics and leathers, possible in customer's own material. Configurations pag. 104 – 105.

Modules de connexion du canapé composable avec structures en bois massif et base en placage chêne finition Café. Tissus ou cuirs Cat. I-VI, possibilité de revêtement client. Configurations pag. 104 – 105.

Don Ignacio corner

w.115 x d.115 x h.91 / sh. 42



Corner sofa component with solid wood structure and oak veneered base in Café finish. Cat. I-VI fabrics and leathers, possible in customer's own material. Configurations pag. 104 – 105.

Module d'angle du canapé composable avec structure en bois massif et base en placage chêne finition Café. Tissus ou cuirs Cat. I-VI, possibilité de revêtement client. Configurations pag. 104 – 105.

Enzo armchair

Armchair: w.80 x d.94 x h.107 / sh. 42
Ottoman: w.64 x d.50 x h.40



Lounge chair with solid wood structure and legs in Double Café finish. Cat. I-VI fabrics and leathers, possible in customer's own material. Includes one 30x45 cushion. Ottoman sold separately.

Fauteuil avec structure en bois massif et pieds en finition Double Café. Tissus ou cuirs Cat. I-VI, possibilité de revêtement client. Un coussin 30x45 inclus. Repose-pieds vendu séparément.

Enzo lovechair

w.156 x d.94 x h.107 / sh. 42



Two seater sofa with solid wood structure and legs in Double Café finish. Cat. I-VI fabrics and leathers, possible in customer's own material. Includes two 30x45 cushions.

Canapé deux places avec structure en bois massif et pieds en finition Double Café. Tissus ou cuirs Cat. I-VI, possibilité de revêtement client. Deux coussins 30x45 inclus.

Enzo sofa

w.230 x d.94 x h.107 / sh. 42



Three seater sofa with solid wood structure and legs in Double Café finish. Cat. I-VI fabrics and leathers, possible in customer's own material. Includes three 30x45 cushions.

Canapé trois places avec structure en bois massif et pieds en finition Double Café. Tissus ou cuirs Cat. I-VI, possibilité de revêtement client. Trois coussins 30x45 inclus.

Fede

Armchair: w.85 x d.90 x h.105 / sh. 42
Ottoman: w.64 x d.50 x h.40



Lounge chair with solid wood structure and base in Double Café finish. Cat. I-VI fabrics and leathers, possible in customer's own material. Includes one 30x45 cushion. Ottoman sold separately.

Fauteuil avec structure en bois massif et base en finition Double Café. Tissus ou cuirs Cat. I-VI, possibilité de revêtement client. Un coussin 30x45 inclus. Repose-pieds vendu séparément.

Fede steel base

Armchair: w.85 x d.90 x h.105 / sh. 42
Ottoman: w.64 x d.50 x h.40



Lounge chair with solid wood structure and choice of base in stainless steel or brass effect. Cat. I-VI fabrics and leathers, possible in customer's own material. Includes one 30x45 cushion. Ottoman sold separately.

Fauteuil avec structure en bois massif et choix de base en acier inox ou effet laitonné. Tissus ou cuirs Cat. I-VI, possibilité de revêtement client. Un coussin 30x45 inclus. Repose-pieds vendu séparément.

Fiona

Armchair: w.55 x d.80 x h.105 / sh. 42
Ottoman: w.57 x d.47 x h.42



Lounge chair with solid wood structure and legs in Double Café finish. Cat. I-VI fabrics and leathers, possible in customer's own material. Includes one 30x45 cushion. Ottoman sold separately.

Fauteuil avec structure en bois massif et pieds en finition Double Café. Tissus ou cuirs Cat. I-VI, possibilité de revêtement client. Un coussin 30x45 inclus. Repose-pieds vendu séparément.

Gabbo armchair

w.105 x d.100 x h.90 / sh. 42



Lounge chair with solid wood structure and base in Double Café finish. Cat. I-VI fabrics and leathers, possible in customer's own material. Includes one 50x35 cushion.

Fauteuil avec structure en bois massif et base en finition Double Café. Tissus ou cuirs Cat. I-VI, possibilité de revêtement client. Un coussin 50x35 inclus.

Gabbo loveseat

w.170 x d.105 x h.90 / sh. 42



Two seater sofa with solid wood structure and base in Double Café finish. Cat. I-VI fabrics and leathers, possible in customer's own material. Includes four 55x55 cushions.

Canapé deux places avec structure en bois massif et base en finition Double Café. Tissus ou cuirs Cat. I-VI, possibilité de revêtement client. Quatre coussins 55x55 inclus.

Gabbo sofa

w.245 x d.105 x h.90 / sh. 42



Three seater sofa with solid wood structure and base in Double Café finish. Cat. I-VI fabrics and leathers, possible in customer's own material. Includes four 55x55 cushions.

Canapé trois places avec structure en bois massif et base en finition Double Café. Tissus ou cuirs Cat. I-VI, possibilité de revêtement client. Quatre coussins 55x55 inclus.

Gabriel armchair



w.88 x d.80 x h.92 / sh. 42

Lounge chair with solid wood structure and legs in Double Café finish. Cat. I-VI fabrics and leathers, possible in customer's own material. Includes one 45x45 cushion.

Fauteuil avec structure en bois massif et pieds en finition Double Café. Tissus ou cuirs Cat. I-VI, possibilité de revêtement client. Un coussin 45x45 inclus.

Gabriel loveseat



w.170 x d.105 x h.92 / sh. 42

Two seater sofa with solid wood structure and legs in Double Café finish. Cat. I-VI fabrics and leathers, possible in customer's own material. Includes three 60x60 cushions.

Canapé deux places avec structure en bois massif et base en finition Double Café. Tissus ou cuirs Cat. I-VI, possibilité de revêtement client. Trois coussins 60x60 inclus.

Gabriel sofa



w.230 x d.105 x h.92 / sh. 42

Three seater sofa with solid wood structure and legs in Double Café finish. Cat. I-VI fabrics and leathers, possible in customer's own material. Includes four 60x60 cushions.

Canapé trois places avec structure en bois massif et base en finition Double Café. Tissus ou cuirs Cat. I-VI, possibilité de revêtement client. Quatre coussins 60x60 inclus.

Gramercy



w.220 x d.95 x h.74 / sh. 42

Three seater tufted sofa with solid wood structure and legs in Double Café finish. Cat. I-VI fabrics and leathers, possible in customer's own material.

Canapé trois places capitonné avec structure en bois massif avec pieds en finition Double Café. Tissus ou cuirs Cat. I-VI, possibilité de revêtement client.

Ida wood base



Armchair Large: w.100 x d.98 x h.112 / sh. 42
Armchair Small: w.90 x d.88 x h.102 // Ottoman: w.64 x d.60 x h.40

Lounge chair in two sizes. FR foam on solid wood structure and legs in Double Café finish. Cat. I-VI fabrics and leathers, possible in customer's own material. Includes one 30x45 cushion. Ottoman and headrest sold separately.

Fauteuil en deux tailles. Mousse FR sur structure en bois massif et pieds en finition Double Café. Tissus ou cuirs Cat. I-VI, possibilité de revêtement client. Un coussin 30x45 inclus. Repose-pieds et repose-tête vendus séparément.

Ida steel base



Armchair Large: w.100 x d.98 x h.112 / sh. 42
Armchair Small: w.90 x d.88 x h.102 // Ottoman: w.64 x d.60 x h.40

Lounge chair in two sizes. FR foam on solid wood structure with choice of base in stainless steel or brass effect. Cat. I-VI fabrics and leathers, possible in customer's own material. Includes one 30x45 cushion. Ottoman and headrest sold separately.

Fauteuil en deux tailles. Mousse FR sur structure en bois massif avec choix de base en acier inox ou effet laiton. Tissus ou cuirs Cat. I-VI, possibilité de revêtement client. Un coussin 30x45 inclus. Repose-pieds et repose-tête vendus séparément.

Ignacio small



w.170 x d.100 x h.85 / sh. 42

Curved sofa with solid wood structure and base in Double Café finish. Cat. I-VI fabrics and leathers, possible in customer's own material. Includes one cushion 70x70 and one cushion 45x45.

Canapé arrondi avec structure en bois massif et base en finition Double Café. Tissus ou cuirs Cat. I-VI, possibilité de revêtement client. Un coussin 70x70 et un coussin 45x45 inclus.

Ignacio medium



w.215 x d.110 x h.85 / sh. 42

Curved sofa with solid wood structure and base in Double Café finish. Cat. I-VI fabrics and leathers, possible in customer's own material. Includes two cushions 70x70.

Canapé arrondi avec structure en bois massif et base en finition Double Café. Tissus ou cuirs Cat. I-VI, possibilité de revêtement client. Deux coussins 70x70 inclus.

Ignacio large



w.260 x d.120 x h.90 / sh. 42

Curved sofa with solid wood structure and base in Double Café finish. Cat. I-VI fabrics and leathers, possible in customer's own material. Includes two cushions 70x70 and two cushions 45x45.

Canapé arrondi avec structure en bois massif et base en finition Double Café. Tissus ou cuirs Cat. I-VI, possibilité de revêtement client. Deux coussins 70x70 et deux coussins 45x45 inclus.

Inga



w.100 x d.91 x h.105 / sh. 42

Swivel chair with enameled iron structure in Gold or Anthracite finish. Cat. I-VI fabrics and leathers, possible in customer's own material. Includes one 70x70 cushion.

Fauteuil pivotant avec structure en fer peint en finition Gold ou Anthracite. Tissus ou cuirs Cat. I-VI, possibilité de revêtement client. Un coussin 70x70 inclus.



Armchair: w.95 x d.95 x h.115 / sh. 42
Ottoman: w.64 x d.50 x h.40

Lounge chair in FR foam on solid wood structure with choice of base in stainless steel or brass effect. Cat. I-VI fabrics and leathers, possible in customer's own material. Includes one 30x45 cushion. Ottoman sold separately.

Fauteuil en mousse FR sur structure en bois massif avec choix de base en acier inox ou effet laitoné. Tissus ou cuirs Cat. I-VI, possibilité de revêtement client. Un coussin 30x45 inclus. Repose-pieds vendu séparément.

Irène



Armchair: w.66 x d.80 x h.110 / sh. 42
Ottoman: w.60 x d.45 x h.42

Lounge chair with solid wood structure and legs in Double Café finish. Cat. I-VI fabrics and leathers, possible in customer's own material. Includes one 30x45 cushion. Ottoman sold separately.

Fauteuil avec structure en bois massif et pieds en finition Double Café. Tissus ou cuirs Cat. I-VI, possibilité de revêtement client. Un coussin 30x45 inclus. Repose-pieds vendu séparément.

Isadora



w.65 x d.90 x h.100 / sh. 42

Lounge chair in FR foam with solid wood structure in Double Café finish. Cat. I-VI fabrics and leathers, possible in customer's own material.

Fauteuil en mousse FR avec structure en bois massif finition Double Café. Tissus ou cuirs Cat. I-VI, possibilité de revêtement client.

Kyril



w.82 x d.100 x h.80 / sh. 42

Lounge chair with solid wood structure and legs in Double Café finish. Cat. I-VI fabrics and leathers, possible in customer's own material. Includes one 30x45 cushion.

Fauteuil avec structure en bois massif et pieds en finition Double Café. Tissus ou cuirs Cat. I-VI, possibilité de revêtement client. Un coussin 30x45 inclus.

Laura



w.78 x d.95 x h.82 / sh. 42

Lounge chair with solid wood structure and legs in Double Café finish. Cat. I-VI fabrics and leathers, possible in customer's own material. Ottoman sold separately.

Fauteuil avec structure en bois massif et pieds en finition Double Café. Tissus ou cuirs Cat. I-VI, possibilité de revêtement client. Repose-pieds vendu séparément.

Lázaro armchair



w.140 x d.95 x h.82 / sh. 42

Two seater sofa with solid wood structure and legs in Double Café finish. Cat. I-VI fabrics and leathers, possible in customer's own material.

Canapé deux places avec structure en bois massif et pieds en finition Double Café. Tissus ou cuirs Cat. I-VI, possibilité de revêtement client.

Lázaro loveseat



w.200 x d.95 x h.82 / sh. 42

Three seater sofa with solid wood structure and legs in Double Café finish. Cat. I-VI fabrics and leathers, possible in customer's own material.

Canapé trois places avec structure en bois massif et pieds en finition Double Café. Tissus ou cuirs Cat. I-VI, possibilité de revêtement client.

Lázaro sofa



w.140 x d.95 x h.82 / sh. 42

Chaise longue with solid wood structure and legs in Double Café finish. Cat. I-VI fabrics and leathers, possible in customer's own material.

Méridienne avec structure en bois massif et pieds en finition Double Café. Tissus ou cuirs Cat. I-VI, possibilité de revêtement client.

Lázaro chaise longue



w.70 x d.70 x h.66 / sh. 42

Lounge chair with solid wood structure and legs in Double Café finish. Cat. I-VI fabrics and leathers, possible in customer's own material.

Fauteuil avec structure en bois massif et pieds en finition Double Café. Tissus ou cuirs Cat. I-VI, possibilité de revêtement client.

Leopoldo



w.240 x d.110 x h.85 / sh. 42

Three seater convertible sofa-bed with solid wood structure and Double Café finish feet. Cat. I-VI fabrics and leathers, possible in customer's own material. Includes two 100x50 cushions.

Canapé-lit convertible trois places avec structure en bois massif et pieds en finition Double Café. Tissus ou cuirs Cat. I-VI, possibilité de revêtement client. Deux coussins 100x50 inclus.

Lexington

Ludvig



w.85 x d.85 x h.78 / sh. 42

Lounge chair with solid wood structure and legs in Double Café finish. Cat. I-VI fabrics and leathers, possible in customer's own material. Includes one 30x45 cushion.

Fauteuil avec structure en bois massif et pieds en finition Double Café. Tissus ou cuirs Cat. I-VI, possibilité de revêtement client. Un coussin 30x45 inclus.

Madison



w.230 x d.100 x h.85 / sh. 42

Three seater sofa with solid wood structure and legs in Double Café finish. Cat. I-VI fabrics and leathers, possible in customer's own material. Includes four 45x45 cushions.

Canapé trois places avec structure en bois massif et pieds en finition Double Café. Tissus ou cuirs Cat. I-VI, possibilité de revêtement client. Quatre coussins 45x45 inclus.

Maximo



Armchair: w.80 x d.90 x h.90 / sh. 42
Ottoman: w.60 x d.45 x h.42

Lounge chair with FR foam on solid wood structure and legs in Double Café finish. Cat. I-VI fabrics and leathers, possible in customer's own material. Includes one 30x45 cushion. Ottoman sold separately.

Fauteuil avec mousse FR sur structure en bois massif et pieds en finition Double Café. Tissus ou cuirs Cat. I-VI, possibilité de revêtement client. Un coussin 30x45 inclus. Repose-pieds vendu séparément.

Olaf wood base



Armchair: w.92 x d.90 x h.95 / sh. 42
Ottoman: w.64 x d.50 x h.40

Lounge chair with solid wood structure and legs in Double Café finish. Cat. I-VI fabrics and leathers, possible in customer's own material. Includes one 30x45 cushion. Ottoman sold separately.

Fauteuil avec structure en bois massif et pieds en finition Double Café. Tissus ou cuirs Cat. I-VI, possibilité de revêtement client. Un coussin 30x45 inclus. Repose-pieds vendu séparément.

Olaf steel base



Armchair: w.92 x d.90 x h.95 / sh. 42
Ottoman: w.64 x d.50 x h.40

Lounge chair with solid wood structure and choice of base in stainless steel or brass effect. Cat. I-VI fabrics and leathers, possible in customer's own material. Includes one 30x45 cushion. Ottoman sold separately.

Fauteuil avec structure en bois massif et choix de base en acier inox ou effet laitonné. Tissus ou cuirs Cat. I-VI, possibilité de revêtement client. Un coussin 30x45 inclus. Repose-pieds vendu séparément.

Oleg armchair



Armchair: w.90 x d.92 x h.80 / sh. 42

Lounge chair with solid wood structure and legs in Double Café finish. Cat. I-VI fabrics and leathers, possible in customer's own material. Includes one 30x45 cushion.

Fauteuil avec structure en bois massif et pieds en finition Double Café. Tissus ou cuirs Cat. I-VI, possibilité de revêtement client. Un coussin 30x45 inclus.

Oleg sofa



2P: w.160 x d.90 x h.78 / sh. 42
3P: w.220 x d.90 x h.78 / sh. 42

Two or three seater sofa with solid wood structure and legs in Double Café finish. Cat. I-VI fabrics and leathers, possible in customer's own material. Includes two or three 30x45 cushions.

Canapé deux ou trois places avec structure en bois massif et pieds en finition Double Café. Tissus ou cuirs Cat. I-VI, possibilité de revêtement client. Deux ou trois coussins 30x45 inclus.

Sigrid



w.78 x d.92 x h.115 / sh. 42

Lounge chair with solid wood structure and legs in Double Café finish. Cat. I-VI fabrics and leathers, possible in customer's own material. Includes one 30x45 cushion. Headrest sold separately.

Fauteuil avec structure en bois massif et pieds en finition Double Café. Tissus ou cuirs Cat. I-VI, possibilité de revêtement client. Un coussin 30x45 inclus. Repose-tête vendu séparément.

Soho



w.200 x d.100 x h.85 / sh. 42

Three seater sofa with solid wood structure and oak veneered base in Café finish. Cat. I-VI fabrics and leathers, possible in customer's own material.

Canapé trois places avec structure en bois massif et base plaquée chêne en finition Café. Tissus ou cuirs Cat. I-VI, possibilité de revêtement client.

Teodoro



w.64 x d.74 x h.65 / sh. 42

Lounge chair in powder coated iron with Anthracite finish. Cat. I-VI fabrics and leathers, possible in customer's own material.

Fauteuil en fer avec peinture à poudre finition Anthracite. Tissus ou cuirs Cat. I-VI, possibilité de revêtement client.



w.60 x d.70 x h.72 / sh. 42

Lounge chair with solid wood structure and legs in Double Café finish. Cat. I-VI fabrics and leathers, possible in customer's own material.

Fauteuil avec structure en bois massif et pieds en finition Double Café. Tissus ou cuirs Cat. I-VI, possibilité de revêtement client.

Thais



w.155 x d.80 x h.110 / sh. 42

Bench with enamelled iron structure in Gold or Anthracite finish. Cat. I-VI fabrics and leathers, possible in customer's own material. Includes two 70x70 cushions.

Banquette avec structure en fer peint en finition Gold ou Anthracite. Tissus ou cuirs Cat. I-VI, possibilité de revêtement client. Deux coussins 70x70 inclus.

Windsor bench



w.230 x d.100 x h.85 / sh. 42

Three seater sofa with solid wood structure and legs in Double Café finish. Cat. I-VI fabrics and leathers, possible in customer's own material. Includes two 45x45 cushions.

Canapé trois places avec structure en bois massif et pieds en finition Double Café. Tissus ou cuirs Cat. I-VI, possibilité de revêtement client. Deux coussins 45x45 inclus.

Tribeca



w.82 x d.82 x h.70 / sh. 42

Lounge chair with solid wood structure and legs in Double Café finish. Cat. I-VI fabrics and leathers, possible in customer's own material. Includes one 30x45 cushion.

Fauteuil avec structure en bois massif et pieds en finition Double Café. Tissus ou cuirs Cat. I-VI, possibilité de revêtement client. Un coussin 30x45 inclus.

Umberto



Armchair: w.70 x d.80 x h.110 / sh. 42
Ottoman: w.60 x d.45 x h.42

Lounge chair with solid wood structure and legs in Double Café finish. Cat. I-VI fabrics and leathers, possible in customer's own material. Includes one 30x45 cushion. Ottoman sold separately.

Fauteuil avec structure en bois massif et pieds en finition Double Café. Tissus ou cuirs Cat. I-VI, possibilité de revêtement client. Un coussin 30x45 inclus. Repose-pieds vendu séparément.

Ursula



Armchair: w.58 x d.78 x h.99 / sh. 42
Ottoman: w.58 x d.47 x h.44

Lounge chair in resin with FR foam and solid beech legs in Double Café finish. Cat. I-VI fabrics and leathers, possible in customer's own material. Ottoman sold separately.

Fauteuil en résine avec mousse non feu et pieds en hêtre massif finition Double Café. Tissus ou cuirs Cat. I-VI, possibilité de revêtement client. Repose-pieds vendu séparément.

Vadim

w.80 x d.80 x h.105 / sh. 42

Chair with enamelled iron structure in Gold or Anthracite finish. Cat. I-VI fabrics and leathers, possible in customer's own material. Includes one 70x70 cushion.

Fauteuil avec structure en fer peint en finition Gold ou Anthracite. Tissus ou cuirs Cat. I-VI, possibilité de revêtement client. Un coussin 70x70 inclus.

Windsor chair



Don Ignacio modular sofa concept



Don Ignacio a few possible configurations



Module 1 (Left) + Module 2 (Right)



Module 1 (Left) + Connector S + Module 2 (Right)



Module 2 (Left) + Connector S + Module 2 (Right)



Module 1 (Left) + Connector S + Module 1 (Right)

Don Ignacio modules



Module 1 left
w.175 x d.110 x h.90



Module 1 right
w.175 x d.110 x h.90



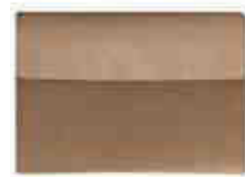
Module 2 left
w. 130 x d.175 x h.90



Module 2 right
w.130 x d.175 x h.90



Corner
w.115 x d.115 x h.91



Connector S
w.120 x d.90 x h.80



Connector L
w.200 x d.90 x h.91



Module 1 (Left) + Corner + Module 1 (Right)



Module 2 (Left) + Connector L + Corner + Module 1 (Right)



Module 2 (Left) + Connector S + Corner + Connector S + Module 2 (Right)



Module 1 (Left) + Corner + Connector L + Corner + Module 1 (Right)



CHAIRS & BENCHES

Chelsea

w.140 x d.40 x h.45 / sh. 45



Tufted bench with solid wood structure and legs in Double Café finish. Cat. I-VI fabrics and leathers, possible in customer's own material.

Banquette capitonnée avec structure en bois massif et pieds finition Double Café. Tissus ou cuirs Cat. I-VI, possibilité de revêtement client.

Aramis

ø40 x h.46 / sh. 46



Decorative pouf with metal structure in gold or copper finish. Cat. I-VI fabrics and leathers, possible in customer's own material.

Pouf décoratif avec structure en métal avec finition dorée ou cuivrée. Tissus ou cuirs Cat. I-VI, possibilité de revêtement client.

Costa chair

w.56 x d.60 x h.85 / sh. 48



Dining chair with solid wood structure and legs in Double Café finish. Cat. I-VI fabrics and leathers, possible in customer's own material.

Chaise avec structure en bois massif et pieds finition Double Café. Tissus ou cuirs Cat. I-VI, possibilité de revêtement client.

Babette

w.60 x d.40 x h.44 / sh. 44



Decorative pouf with wood and fibre structure. Cat. I-VI fabrics and leathers, possible in customer's own material.

Pouf décoratif avec structure en bois et fibre. Tissus ou cuirs Cat. I-VI, possibilité de revêtement client.

Costa armchair

w.60 x d.60 x h.85 / sh. 48



Dining chair with arms, solid wood structure and legs in Double Café finish. Cat. I-VI fabrics and leathers, possible in customer's own material.

Chaise à accoudoirs avec structure en bois massif et pieds finition Double Café. Tissus ou cuirs Cat. I-VI, possibilité de revêtement client.

Barocco

w.88 x d.46 x h.55 / sh. 48



Decorative pouf with cast aluminium structure. Cat. I-VI fabrics and leathers, possible in customer's own material.

Pouf décoratif avec structure en fonte d'aluminium. Tissus ou cuirs Cat. I-VI, possibilité de revêtement client.

Costanza chair

w.56 x d.60 x h.85 / sh. 48



Dining chair with solid wood structure and legs in Double Café finish. Cat. I-VI fabrics and leathers, possible in customer's own material.

Chaise avec structure en bois massif et pieds finition Double Café. Tissus ou cuirs Cat. I-VI, possibilité de revêtement client.

Catarina

w.50x d.55 x h.90 / sh. 48



Dining chair with solid wood structure and legs in Double Café finish. Cat. I-VI fabrics and leathers, possible in customer's own material.

Chaise avec structure en bois massif et pieds finition Double Café. Tissus ou cuirs Cat. I-VI, possibilité de revêtement client.

Costanza armchair

w.60 x d.60 x h.85 / sh. 48



Dining chair with arms, solid wood structure and legs in Double Café finish. Cat. I-VI fabrics and leathers, possible in customer's own material.

Chaise à accoudoirs avec structure en bois massif et pieds finition Double Café. Tissus ou cuirs Cat. I-VI, possibilité de revêtement client.

Dagmar



w.48 x d.62 x h.82 / sh. 48

Dining chair with solid wood structure and legs in Double Café finish. Cat. I-VI fabrics and leathers, possible in customer's own material.

Chaise avec structure en bois massif et pieds finition Double Café. Tissus ou cuirs Cat. I-VI, possibilité de revêtement client.

Dagnia



w.45 x d.54 x h.95 / sh. 48

Dining chair with solid wood structure in Double Café finish. Cat. I-VI fabrics and leathers, possible in customer's own material.

Chaise avec structure en bois massif finition Double Café. Tissus ou cuirs Cat. I-VI, possibilité de revêtement client.

Eugénie chair



w.55 x d.60 x h.80 / sh. 48

Dining chair with solid wood structure and legs in Double Café finish. Cat. I-VI fabrics and leathers, possible in customer's own material. Includes one 30x45 cushion.

Chaise avec structure en bois massif et pieds finition Double Café. Tissus ou cuirs Cat. I-VI, possibilité de revêtement client. Un coussin 30x45 inclus.

Eugénie armchair



w.60 x d.60 x h.80 / sh. 48

Dining chair with arms, solid wood structure and legs in Double Café finish. Cat. I-VI fabrics and leathers, possible in customer's own material. Includes one 30x45 cushion.

Chaise à accoudoirs avec structure en bois massif et pieds finition Double Café. Tissus ou cuirs Cat. I-VI, possibilité de revêtement client. Un coussin 30x45 inclus.

Flor



w.60 x d.60 x h.80 / sh. 48

Dining chair with arms, solid wood structure and legs in Double Café finish. Cat. I-VI fabrics and leathers, possible in customer's own material. Includes one 30x45 cushion.

Chaise à accoudoirs avec structure en bois massif et pieds finition Double Café. Tissus ou cuirs Cat. I-VI, possibilité de revêtement client. Un coussin 30x45 inclus.

Gunilla



w.50 x d.55 x h.82 / sh. 48

Dining chair with solid wood structure in Double Café finish. Cat. I-VI fabrics and leathers, possible in customer's own material.

Chaise avec structure en bois massif finition Double Café. Tissus ou cuirs Cat. I-VI, possibilité de revêtement client.

Joséphine



w.60 x d.61 x h.73 / sh. 45

Dining chair with solid wood structure in Double Café finish. Cat. I-VI fabrics and leathers, possible in customer's own material.

Chaise avec structure en bois massif finition Double Café. Tissus ou cuirs Cat. I-VI, possibilité de revêtement client.

Leopoldo chair



w.50 x d.55 x h.90 / sh. 48

Dining chair with solid wood structure and legs in Double Café finish. Cat. I-VI fabrics and leathers, possible in customer's own material.

Chaise avec structure en bois massif et pieds finition Double Café. Tissus ou cuirs Cat. I-VI, possibilité de revêtement client.

Leopoldo barstool



w.47 x d.51 x h.96 / sh. 66
w.47 x d.51 x h.106 / sh. 76

Barstool with solid wood structure and legs in Double Café finish. Cat. I-VI fabrics and leathers, possible in customer's own material. Variable seat heights available.

Tabouret de bar avec structure en bois massif et pieds finition Double Café. Tissus ou cuirs Cat. I-VI, possibilité de revêtement client. Hauteur d'assise variable sur demande.

Majken



w.58 x d.52 x h.74 / sh. 48

Dining chair with arms, solid wood structure in Double Café finish. Cat. I-VI fabrics and leathers, possible in customer's own material.

Chaise à accoudoirs avec structure en bois massif finition Double Café. Tissus ou cuirs Cat. I-VI, possibilité de revêtement client.



Manolo stool

w.70 x d.50 x h.44 / sh. 44

Decorative pouf with cast aluminium legs. Cat. I-VI fabrics and leathers, possible in customer's own material.

Pouf décoratif avec pieds en fonte d'aluminium. Tissus ou cuirs Cat. I-VI, possibilité de revêtement client.



Marengo

w.62 x d.41 x h.46 / sh. 46

Decorative pouf with stainless steel base. Cat. I-VI fabrics and leathers, possible in customer's own material.

Pouf décoratif avec base en acier inoxydable. Tissus ou cuirs Cat. I-VI, possibilité de revêtement client.



Napoleon

w.75 x d.75 x h.45 / sh. 45

Decorative pouf with wood and fibre structure. Cat. I-VI fabrics and leathers, possible in customer's own material.

Pouf décoratif avec structure en bois et fibre. Tissus ou cuirs Cat. I-VI, possibilité de revêtement client.



Ona

w.120 x d.60 x h.80 / sh. 48
w.140 x d.60 x h.80 / sh. 48
w.160 x d.60 x h.80 / sh. 48

Dining bench with solid wood structure and legs in Double Café finish. Cat. I-VI fabrics and leathers, possible in customer's own material. Various sizes available with corresponding lumbar cushion.

Banquette avec structure en bois massif et pieds finition Double Café. Tissus ou cuirs Cat. I-VI, possibilité de revêtement client. Plusieurs dimensions disponibles avec coussin cale-rein correspondant.



Penelope

w.164 x d.65 x h.84 / sh. 48

Dining bench with solid wood structure and legs in Double Café finish. Cat. I-VI fabrics and leathers, possible in customer's own material.

Banquette avec structure en bois massif et pieds finition Double Café. Tissus ou cuirs Cat. I-VI, possibilité de revêtement client.



Penelope barstool

w.58 x d.56 x h.104 / sh. 76

Barstool with solid wood structure and legs in Double Café finish. Cat. I-VI fabrics and leathers, possible in customer's own material. Variable seat heights available.

Tabouret de bar avec structure en bois massif et pieds finition Double Café. Tissus ou cuirs Cat. I-VI, possibilité de revêtement client. Hauteur d'assise variable sur demande.



Philippa

w.50 x d.55 x h.90 / sh. 48

Dining chair with solid wood structure and legs in Double Café finish. Cat. I-VI fabrics and leathers, possible in customer's own material.

Chaise avec structure en bois massif et pieds finition Double Café. Tissus ou cuirs Cat. I-VI, possibilité de revêtement client.



Quadra

w.48 x d.56 x h.90 / sh. 48

Dining chair with solid wood structure and legs in Double Café finish. Cat. I-VI fabrics and leathers, possible in customer's own material.

Chaise avec structure en bois massif et pieds finition Double Café. Tissus ou cuirs Cat. I-VI, possibilité de revêtement client.



Sofia

w.62 x d.50 x h.90 / sh. 48

Dining chair with solid wood structure and legs in Double Café finish. Cat. I-VI fabrics and leathers, possible in customer's own material.

Chaise avec structure en bois massif et pieds finition Double Café. Tissus ou cuirs Cat. I-VI, possibilité de revêtement client.



Taba

w.60 x d.40 x h.44 / sh. 40

Decorative pouf with wood and fibre structure. Cat. I-VI fabrics and leathers, possible in customer's own material.

Pouf décoratif avec structure en bois et fibre. Tissus ou cuirs Cat. I-VI, possibilité de revêtement client.



w.61 x d.40 x h.53 / sh. 50

Decorative pouf with resin structure. Cat. I-VI fabrics and leathers, possible in customer's own material. Standard colours available or RAL references.

Pouf décoratif avec structure en résine. Tissus ou cuirs Cat. I-VI, possibilité de revêtement client. Coloris standard disponibles ou références RAL.

Tanai



w.61 x d.40 x h.53 / sh. 50

Decorative pouf with resin structure. Cat. I-VI fabrics and leathers, possible in customer's own material. Standard colours available or RAL references.

Pouf décoratif avec structure en résine. Tissus ou cuirs Cat. I-VI, possibilité de revêtement client. Coloris standard disponibles ou références RAL.

Tinsu



w.46 x d.51 x h.97 / sh. 66
w.46 x d.51 x h.107 / sh. 76

Barstool with solid wood structure and legs in Double Café finish. Cat. I-VI fabrics and leathers, possible in customer's own material. Variable seat heights available.

Tabouret de bar avec structure en bois massif et pieds finition Double Café. Tissus ou cuirs Cat. I-VI, possibilité de revêtement client. Hauteur d'assise variable sur demande.

Uma



w.70 x d.65 x h.76 / sh. 48

Dining chair with arms, solid wood structure in Double Café finish. Cat. I-VI fabrics and leathers, possible in customer's own material.

Chaise à accoudoirs avec structure en bois massif finition Double Café. Tissus ou cuirs Cat. I-VI, possibilité de revêtement client.

Vania



w.50 x d.55 x h.90 / sh. 42

Dining chair with solid wood structure and legs in Double Café finish. Cat. I-VI fabrics and leathers, possible in customer's own material.

Chaise avec structure en bois massif et pieds finition Double Café. Tissus ou cuirs Cat. I-VI, possibilité de revêtement client.

Victoria



LOW & SIDE TABLES



ø29 x h.45

Three stools sold separately in Double Café finish solid wood. Available versions: Lucretia, Lucinda and Dot.

Trois tabourets vendus séparément en bois massif finition Double Café. Versions disponibles : Lucretia, Lucinda et Dot.

3 Sisters



ø40 x h.58
ø50 x h.60

Side tables in two sizes in enamelled metal with brushed brass top.

Tables d'appoint sculptée avec deux tailles en métal émaillé et surface en laiton brossé.

Agda side



ø40 x h.60

Side table in a burnt cast aluminium finish.

Table d'appoint en fonte d'aluminium brûlée.

Amedeo side



w.60 x d.50 x h.60

Café or Double Café oak veneered structure with leather drawers and a powder coated iron base.

Structure plaquée chêne café ou Double Café avec tiroirs gainé en cuir et base en fer avec peinture à poudre.

Annam

Arhus side

ø50 x h.60



Side table with diamond veneer top and solid wood legs. Available in walnut with Cognac finish or oak with Café or Double Café finish.

Table d'appoint avec surface plaquée en diamant et pieds en bois massif. Disponible en noyer avec finition Cognac ou chêne avec finition Café ou Double Café.

Arhus round

ø100 x h.45



Coffee table with diamond veneer top and solid wood legs. Available in walnut with Cognac finish or oak with Café or Double Café finish.

Table basse avec surface plaquée en diamant et pieds en bois massif. Disponible en noyer avec finition Cognac ou chêne avec finition Café ou Double Café.

Arhus rectangular

w.100 x d.50 x h.45



Coffee table with diamond veneer top and solid wood legs. Available in walnut with Cognac finish or oak with Café or Double Café finish.

Table basse avec surface plaquée en diamant et pieds en bois massif. Disponible en noyer avec finition Cognac ou chêne avec finition Café ou Double Café.

Arhus square

w.100 x d.100 x h.45



Coffee table with diamond veneer top and solid wood legs. Available in walnut with Cognac finish or oak with Café or Double Café finish.

Table basse avec surface plaquée en diamant et pieds en bois massif. Disponible en noyer avec finition Cognac ou chêne avec finition Café ou Double Café.

Astoria

w.100 x d.50 x h.45
w.120 x d.70 x h.45
w.140 x d.80 x h.45



Coffee table with star veneer top and brushed stainless steel base. Available in walnut with Cognac finish or oak with Café or Double Café finish.

Table basse avec surface plaquée en étoile et base en acier brossé inoxydable. Disponible en noyer avec finition Cognac ou chêne avec finition Café ou Double Café.

Atela

ø80 x h.46



Coffee table with brushed brass structure and tempered glass top.

Table basse avec structure en laiton brossé et surface en verre trempé.

Brass Rings

w.45 x d.45 x h.48



Side table or stool with brushed brass structure and Emperor marble top or upholstered seat.

Table d'appoint ou tabouret avec structure en laiton brossé et surface en marbre Emperor ou assise tapissée.

Calixta cocktail

ø100 x h.45



Coffee table with star veneer top and brushed stainless steel base. Available in walnut with Cognac finish or oak with Café or Double Café finish.

Table basse avec surface plaquée en étoile et base en acier inoxydable brossé. Disponible en noyer avec finition Cognac ou chêne avec finition Café ou Double Café.

Cosmos cocktail

ø50 x h.37



Coffee table with metal structure in gold or copper finish. Emperor marble top.

Table basse en métal avec finition dorée ou cuivrée. Surface en marbre Emperor.

Cosmos cocktail L

ø74 x h.42



Coffee table with metal structure in gold or copper finish. Tempered glass top.

Table basse en métal avec finition dorée ou cuivrée. Surface en verre trempé.



ø80 x h.73

Side table with metal structure in gold or copper finish with star veneer top in Cognac walnut.

Table d'appoint en métal avec finition dorée ou cuivrée. Surface plaquée en étoile en noyer finition Cognac.

Cosmos side



ø47 x h.66

Side table in a burnt cast aluminium finish.

Table d'appoint en fonte d'aluminium brûlée.

Etna side



w.120 x d.70 x h.40

Coffee table with checkerboard walnut veneer in Cognac finish and chocolate lacquered base.

Table base avec surface plaquée noyer en damier finition Cognac et base laquée en chocolat.

Dalian



w.120 x d.65 x h.52

Coffee table in burnt cast aluminium with Emperor marble surface.

Table basse en fonte d'aluminium brûlée avec surface en marbre Emperor.

Etna cocktail



ø50 x h.47
ø50 x h.42

Side table with two sizes in antiqued cast brass.

Table d'appoint sculptée avec deux tailles en fonte de laiton vieilli.

Dune



ø40 x h.52
ø50 x h.62

Side table in hammered iron with natural varnish and Emperor marble top.

Table d'appoint en fer martelé avec vernis naturel et surface en marbre Emperor.

Etra



w.45 x d.45 x h.60

Side table in solid wood with Double Café finish and Emperor marble top.

Table d'appoint en bois massif finition Double Café et surface en marbre Emperor.

Eleonora



w.72 x d.44 x h.66

Side table in a burnt cast aluminium finish.

Table d'appoint en fonte d'aluminium brûlée.

Eva



ø31 x h.73

Side table with metal structure in gold or copper finish. Emperor marble top.

Table d'appoint en métal avec finition dorée ou cuivrée. Surface en marbre Emperor.

Elis



ø80 x h.47

Coffee table in burnt cast aluminium with glass surface.

Table basse en fonte d'aluminium brûlée avec surface en verre.

Helika Cocktail

Hoffman

ø88 x h.46
ø105 x h.46

Coffee table in burnt cast aluminium with solid wood surface with glass insert in Café, Double Café or Cognac finish.

Table basse en fonte d'aluminium brûlée avec surface en bois massif et verre en finition Café, Double Café ou Cognac.

Inès side

ø53 x h.71

Side table in Antique Gold finish hammered resin. Other colours available on request.

Table d'appoint en résine martelée finition Antique Gold. D'autres coloris disponibles sur demande.

Iva

ø50 x h.72

Side table with metal structure in gold or copper finish. Emperador marble top.

Table d'appoint en métal avec finition dorée ou cuivrée. Surface en marbre Emperador.

Jasper

w.90 x d.50 x h.33
w.120 x d.70 x h.40
w.150 x d.90 x h.40

Coffee table with imbuia veneer top in Natural finish and solid wood legs with Double Café finish.

Table basse avec surface plaquée en imbuia avec finition Natural et pieds en bois massif finition Double Café.

Koroa

ø100 x h.45
ø80 x h.45

Coffee table in cast brass with solid wood surface with glass insert in Café, Double Café or Cognac finish.

Table basse en fonte de laiton avec surface en bois massif et verre en finition Café, Double Café ou Cognac.

Lupa

ø50 x h.47
ø50 x h.66

Side table with two sizes in antiqued cast brass and glass.

Table d'appoint sculptée avec deux tailles en fonte de laiton vieilli et verre.

Lusitanian

ø80 x h.33
ø100 x h.40

Coffee table with star veneer top and solid wood legs. Available in walnut with Cognac finish or oak with Café or Double Café finish.

Table basse avec surface plaquée en étoile et pieds en bois massif. Disponible en noyer avec finition Cognac ou chêne avec finition Café ou Double Café.

Mafalda

w.75 x d.50 x h.45

Coffee table in resin available in our standard resin colours. Other RAL references available on request.

Table basse en résine disponible dans nos coloris standard. D'autres références RAL disponibles sur demande.

Manolo cocktail

w.90 x d.90 x h.42

Coffee table with Emperador marble surface and legs in either cast brass or cast aluminium.

Table basse avec surface en marbre Emperador et pieds en fonte de laiton ou en fonte d'aluminium.

Mogambo

w.50 x d.35 x h.50

Side table available in either high gloss lacquer in standard colours / RAL references or Pau Ferro (ironwood) veneer in Natural finish.

Table d'appoint disponible en laque haute brillance avec coloris standard / références RAL ainsi qu'un placage Pau Ferro (bois de fer) avec finition naturelle.

Mogambo cocktail

w.80 x d.60 x h.35

Coffee table available in either high gloss lacquer in standard colours / RAL references or Pau Ferro (ironwood) veneer in Natural finish.

Table basse disponible en laque haute brillance avec coloris standard / références RAL ainsi qu'un placage Pau Ferro (bois de fer) avec finition naturelle.



Orick 1 drawer

w.50 x d.40 x h.50

Side table in wood veneer top. Available in walnut with Cognac finish or oak with Café or Double Café finish.

Table d'appoint plaquée bois. Disponible en noyer avec finition Cognac ou chêne avec finition Café ou Double Café.



Nola

ø80 x h.46

Coffee table with brushed brass structure and tempered glass top.

Table basse avec structure en laiton brossé et surface en verre trempé.



Orick sofa side

w.45 x d.45 x h.55

Side table in wood veneer top. Available in walnut with Cognac finish or oak with Café or Double Café finish.

Table d'appoint plaquée bois. Disponible en noyer avec finition Cognac ou chêne avec finition Café ou Double Café.



Nymphéa oval

w.72 x d.40 x h.41

Sculpted table available in cast brass or burnt cast aluminium.

Table basse sculptée disponible en fonte de laiton ou en fonte d'aluminium brûlée.



Orick side

w.60 x d.45 x h.42

Side table in wood veneer top. Available in walnut with Cognac finish or oak with Café or Double Café finish.

Table d'appoint plaquée bois. Disponible en noyer avec finition Cognac ou chêne avec finition Café ou Double Café.



Nymphéa round

ø70 x h.47

Sculpted table available in cast brass or burnt cast aluminium.

Table basse sculptée disponible en fonte de laiton ou en fonte d'aluminium brûlée.



Orick cocktail

w.100 x d.50 x h.42

Coffee table in wood veneer top. Available in walnut with Cognac finish or oak with Café or Double Café finish. Also available in optional lacquer finish.

Table basse plaquée bois. Disponible en noyer avec finition Cognac ou chêne avec finition Café ou Double Café. Option laquée disponible également.



Nymphea side

ø40 x h.66

Sculpted table available in cast brass.

Table basse sculptée disponible en fonte de laiton.



Oskar

ø82 x h.40
ø82 x h.50

Coffee table in matte Anthracite resin with high gloss burr walnut surface.

Table basse en résine Anthracite avec surface en ronce de noyer haute brillance.



Pompeia side



ø42 x h.56

Side table in Double Café finish solid wood and gilded glass top.

Table d'appoint en bois massif finition double café et surface en verre doré.

Samson



w.70 x d.50 x h.50

Luggage stand in solid wood with Double Café finish and taupe straps. Available with or without removable tray.

Porte bagages en bois massif finition Double Café avec bandes couleur taupe. Disponible avec ou sans plateau de bois amovible.

Saint Martin



ø30 x h.42

Side table / stool in resin available in our standard resin colours. Other RAL references available on request.

Table d'appoint / tabouret en résine disponible dans nos coloris standard. D'autres références RAL disponibles sur demande.

Sultana side



w.50 x d.50 x h.52

Side table in enamelled iron or stainless steel with "brass effect" finish with choice of Emperor marble or tempered glass top.

Table d'appoint en fer émaillé ou en acier inoxydable « effet laiton » avec choix de surface en marbre Emperador ou verre trempé.

Sultana cocktail



w.70 x d.70 x h.42

Side table in enamelled iron or stainless steel with "brass effect" finish with choice of Emperor marble or tempered glass top.

Table d'appoint en fer émaillé ou en acier inoxydable « effet laiton » avec choix de surface en marbre Emperador ou verre trempé.

Tadea



w.70 x d.40 x h.63

Side table in hammered iron with natural varnish and Cognac walnut top.

Table d'appoint en fer martelé avec vernis naturel et surface en noyer finition Cognac.

Talin



ø40 x h.51

Side table with Cognac finish walnut veneered top and burnt cast aluminium base.

Table d'appoint avec plateau plaqué noyer finition Cognac avec base en fonte d'aluminium brûlée.

Talos cocktail



ø80 x h.48

Coffee table with wood veneered top and burnt cast aluminium base. Table top options: oak in Café or Double Café finish, walnut in Cognac finish or imbuia in Natural finish.

Table d'appoint avec plateau plaqué bois et base en fonte d'aluminium brûlée. Surfaces disponibles : chêne finition Café ou Double Café, noyer finition Cognac ou imbuia finition Natural.

Théa side



ø40 x h.50

Side table in Double Café finish solid wood and Emperor marble top.

Table d'appoint bois massif finition double café et surface en marbre Emperador.

Tirrena



w.120 x d.50 x h.45
w.100 x d.100 x h.45

Coffee table with hammered iron base with natural varnish and imbuia top.

Table basse avec base en fer martelé avec vernis naturel et surface plaquée en imbuia.

Tulum

w.50 x d.50 x h.65



Side table with diamond veneer top and brushed stainless steel base. Available in walnut with Cognac finish or oak with Café or Double Café finish.

Table d'appoint avec surface plaquée en diamant et base en acier inoxydable brossé. Disponible en noyer avec finition Cognac ou chêne avec finition Café ou Double Café.

Turner side

ø50 x h.60



Side table with diamond veneer top and solid wood legs. Available in walnut with Cognac finish or oak with Café or Double Café finish.

Table d'appoint avec surface plaquée en diamant et pieds en bois massif. Disponible en noyer avec finition Cognac ou chêne avec finition Café ou Double Café.

Turner round

ø100 x h.45



Coffee table with diamond veneer top and solid wood legs. Available in walnut with Cognac finish or oak with Café or Double Café finish.

Table basse avec surface plaquée en diamant et pieds en bois massif. Disponible en noyer avec finition Cognac ou chêne avec finition Café ou Double Café.

Ugo

w.40 x d.40 x h.50



Side table in stainless steel or enamelled iron.

Table d'appoint en acier inoxydable ou fer émaillé.



TABLES & DESKS

Agda bar

w.70 x d.70 x h.76
ø70 x h.76



Dining table with enamelled metal base and oak veneered top in Café or Double Café finish.

Table de repas avec base en métal émaillée et surfacé plaquée chêne en finition Café ou Double Café.

Arhus console

w.140 x d.40 x h.76



Console with diamond veneer top and solid wood legs. Available in walnut with Cognac finish or oak with Café or Double Café finish.

Console avec surface plaquée en diamant et pieds en bois massif. Disponible en noyer avec finition Cognac ou chêne avec finition Café ou Double Café.

Arhus dining

w.160 x d.100 x h.76
w.200 x d.100 x h.76



Dining table with checkerboard veneer top and solid wood legs. Available in walnut with Cognac finish or oak with Café or Double Café finish.

Table de repas avec surface plaquée en damier et pieds en bois massif. Disponible en noyer avec finition Cognac ou chêne avec finition Café ou Double Café.

Brankus

w.70 x d.70 x h.66/76
ø70 x h.66/76



Oak diamond-veneered top with sculpted base in solid wood.

Surface plaquée chêne en diamant avec base en bois massif sculpté.

Calixta dining



ø100 x h.76
ø120 x h.76

Dining table with star veneer top and brushed stainless steel base. Available in walnut with Cognac finish or oak with Café or Double Café finish.

Table de repas avec surface plaquée en étoile et base en acier inoxydable brossé. Disponible en noyer avec finition Cognac ou chêne avec finition Café ou Double Café

Carlyle dining



ø160 x h.76

Dining table in oak veneer, with diamond marquetry top available in Café or Double Café finish.

Table de repas plaquée chêne avec surface en marqueterie diamant disponible en finition Café ou Double Café.

Etna



ø80 x h.76

Game table with burnt cast aluminium base and choice of Emperor marble top or walnut star veneer top in Cognac finish.

Table de jeux avec base en fonte d'aluminium brûlée et choix de surface en marbre Emperor ou plaquée noyer en étoile en finition Cognac.

Fita console



w.120 x d.40 x h.85

Console with sculpted iron base and walnut veneer top in Cognac finish.

Console en fer sculpté avec surface plaquée noyer en finition Cognac.

Helika dining



ø110 x h.76

Dining table in burnt cast aluminium with glass surface.

Table de repas en fonte d'aluminium brûlée avec surface en verre.

Inès dining – smooth



ø100 x h.76

Dining table in smooth resin available in our standard resin colours. Other RAL references available on request.

Table de repas en résine lisse, disponible dans nos coloris standard. D'autres références RAL disponibles sur demande.

Inès dining – hammered



ø120 x h.76
ø160 x h.76

Dining table in hammered resin available in Antique Gold or other options. Walnut star veneered surface in Cognac finish.

Table de repas en résine martelée, disponible en Antique Gold ou d'autres options. Surface plaquée en noyer étoile avec finition Cognac.

Inès oval dining – hammered



w.160 x d.90 x h.76
w.200 x d.100 x h.76

Dining table in hammered resin available in Antique Gold or other options. Walnut star veneered surface in Cognac finish.

Table de repas en résine martelée, disponible en Antique Gold ou d'autres options. Surface plaquée en noyer étoile avec finition Cognac.

Luxor



w.70 x d.70 x h.76
ø70 x h.76

Side or bar table with oak veneer surface in Café or Double Café finish and choice of "brass effect" stainless steel or enameled iron base. Alternate sizes available on request.

Guéridon ou table bar avec surface plaquée chêne finition Café ou Double Café avec choix de base en acier inoxydable « effet laiton » ou en fer émaillé. D'autres tailles disponibles sur demande.

Mathilda



ø120 x h.76
ø160 x h.76

Dining table with star veneer top and solid wood legs. Available in walnut with Cognac finish or oak with Café or Double Café finish. Alternate sizes available on request.

Table de repas avec surface plaquée en étoile et pieds en bois massif. Disponible en noyer avec finition Cognac ou chêne avec finition Café ou Double Café. D'autres tailles disponibles sur demande.



Nymphéa console – small

w.90 x d.40 x h.66

Sculpted console in cast brass. Alternate sizes available on request.

Console sculptée en fonte de laiton. D'autres tailles disponibles sur demande.



Rafaela dining

ø160 x h.76

Dining table with diamond veneer top and solid wood legs. Available in oak with Café or Double Café finish. Alternate sizes available on request.

Table de repas avec surface plaquée en diamant et pieds en bois massif. Disponible en chêne avec finition Café ou Double Café. D'autres tailles disponibles sur demande.



Nymphéa console – large

w.160 x d.40 x h.66

Sculpted console in cast brass. Alternate sizes available on request.

Console sculptée en fonte de laiton. D'autres tailles disponibles sur demande.



Rafaela high bar

ø100 x h.100

High table with diamond veneer top and solid wood legs. Available in oak with Café or Double Café finish. Alternate sizes available on request.

Table haute avec surface plaquée en diamant et pieds en bois massif. Disponible en chêne avec finition Café ou Double Café. D'autres tailles disponibles sur demande.



Orick console

w.120 x d.50 x h.76

Veneered console / desk available in walnut with Cognac finish or oak with Café or Double Café finish. Alternate sizes available on request.

Console / bureau avec placage en noyer avec finition Cognac ou chêne avec finition Café ou Double Café. D'autres tailles disponibles sur demande.



Rafaela rectangular

w.200 x d.100 x h.76

Dining table with diamond veneer top and solid wood legs. Available in oak with Café or Double Café finish. Alternate sizes available on request.

Table de repas avec surface plaquée en diamant et pieds en bois massif. Disponible en chêne avec finition Café ou Double Café. D'autres tailles disponibles sur demande.



Petra

ø110 x h.76

Game table with enamelled metal column and brushed brass base. Surface in diamond veneered imbuia.

Table de jeux avec colonne en métal émaillé et base en laiton brossé. Surface plaquée imbuia en diamant.



Sumatra

ø90 x h.76

Dining table in burnt cast aluminium with glass surface.

Table de repas en fonte d'aluminium brûlée avec surface en verre.



Pterodactyl

ø70 x h.60

Side table in burnt cast aluminium.

Un guéridon en fonte d'aluminium brûlée.



Talos

ø80 x h.76
ø100 x h.76

Game or bar table with burnt cast aluminium base and choices of surfaces in Emperador marble, Cognac walnut star veneered or Gilded glass.

Table de jeux ou table bar en fonte d'aluminium brûlée avec choix de plateaux en marbre Emperador, placage noyer à l'étoile finition Cognac ou verre doré.



w.200 x d.90 x h.77

Dining table with burnt cast aluminium base and barrel-shaped ebony veneered top. Other woods available on request.

Table de repas en fonte d'aluminium brûlée avec surface en forme tonneau plaquée ébène. D'autres bois disponibles sur demande.

Talos dining



w.160 x d.40 x h.80

Veneered console available in wild grain walnut with Cognac finish or oak with Café or Double Café finish. Alternate sizes available on request.

Console plaquée disponible en noyer figuré avec finition Cognac ou chêne avec finition Café ou Double Café. D'autres tailles disponibles sur demande.

Taxco console



w.200 x d.100 x h.76

Veneered dining table available in wild-grain walnut with Cognac finish or oak with Café or Double Café finish. Alternate sizes available on request.

Table de repas plaquée disponible en noyer figuré avec finition cognac ou chêne avec finition Café ou Double Café. D'autres tailles disponibles sur demande.

Taxco dining



w.70 x d.70 x h.66/76
ø70 x h.66/76

Side or bar table with diamond veneer top and solid wood base. Available in oak with Café or Double Café finish. Alternate sizes available on request.

Guéridon ou table bar avec surface plaquée en diamant et base en bois massif. Disponible en finition Café ou Double Café. D'autres tailles disponibles sur demande.

Théa bar



w.160 x d.70 x h.66
w.200 x d.100 x h.76

Dining table with ebony striped veneered surface and turned solid wood legs in Double Café finish. Alternate sizes available on request.

Table de repas avec surface plaquée ébène en rayures et pieds tournés en bois massif finition Double Café. D'autres tailles disponibles sur demande.

Théa dining



w.70 x d.70 x h.66/76
ø70 x h.66/76

Side or bar table with diamond veneer top and solid wood base. Available in oak with Café or Double Café finish. Alternate sizes available on request.

Guéridon ou table bar avec surface plaquée en diamant et base en bois massif. Disponible en finition Café ou Double Café. D'autres tailles disponibles sur demande.

Tila



w.70 x d.70 x h.66/76
ø70 x h.66/76
w.140 x d.70 x h.76

Dining table with diamond veneer top and solid wood base. Available in oak with Café or Double Café finish. Alternate sizes available on request.

Table de repas avec surface plaquée en diamant et base en bois massif. Disponible en finition Café ou Double Café. D'autres tailles disponibles sur demande.

Tucson bar



w.70 x d.70 x h.66/76
ø70 x h.66/76
w.140 x d.70 x h.76

Dining table with diamond veneer top and solid wood base. Available in oak with Café or Double Café finish and optional lacquered base. Alternate sizes available on request.

Table de repas avec surface plaquée en diamant et base en bois massif. Disponible en finition Café ou Double Café et base laquée en option. D'autres tailles disponibles sur demande.

Tula bar



w.180 x d.40 x h.90

Console with diamond veneer top and solid wood base. Available in oak with Café or Double Café finish and optional lacquered base. Alternate sizes available on request.

Console avec surface plaquée en diamant et base en bois massif. Disponible en finition Café ou Double Café et base laquée en option. D'autres tailles disponibles sur demande.

Tula console



w.200 x d.100 x h.76
w.180 x d.90 x h.76
w.160 x d.90 x h.76

Dining table with veneer top and solid wood legs. Available in oak with Café or Double Café finish and lacquered legs. Alternate sizes available on request.

Table de repas avec surface plaquée et pieds en bois massif. Disponible en finition Café ou Double Café et pieds laqués. D'autres tailles disponibles sur demande.

Tula dining

Turner bar



w.70 x d.70 x h.66/76
ø70 x h.66/76
w.140 x d.70 x h.76

Dining table with diamond veneer top and solid wood base. Available in oak with Café or Double Café finish. Alternate sizes available on request.

Table de repas avec surface plaquée en diamant et base en bois massif. Disponible en finition Café ou Double Café. D'autres tailles disponibles sur demande.

Upshaw



w.140 x d.60 x h.76
w.140 x d.40 x h.76

Desk with oak veneer top and solid wood legs. Available in oak with Café or Double Café finish. Optional drawers also available.

Bureau avec surface plaquée chêne et pieds en bois massif. Disponible en finition Café ou Double Café. Tiroirs également disponibles en option.

Varenne desk / dining



w.160 x d.45/90 x h.76

Convertible desk / dining table with checkerboard veneer top and solid wood legs. Available in walnut with Cognac finish or oak with Café or Double Café finish.

Bureau / table de repas convertible avec surface plaquée en damier et pieds en bois massif. Disponible en noyer avec finition Cognac ou chêne avec finition Café ou Double Café.

Varenne dining



w.200 x d.100 x h.76
w.180 x d.90 x h.76
w.160 x d.90 x h.76

Veneered dining table with striped marquetry top available in walnut with Cognac finish or oak with Café or Double Café finish. Alternate sizes available on request.

Table de repas plaquée avec surface en marqueterie à rayures disponible en noyer avec finition Cognac ou chêne avec finition Café ou Double Café. D'autres tailles disponibles sur demande.

Volnay



ø70 x h.76

Side table with solid wood base in Double Café finish and Emperador marble top.

Guéridon avec base en bois massif finition Double Café et surface en marbre Emperador.

Volnay desk



w.140 x d.50 x h.76

Desk oak veneer top and solid wood legs available in Café or Double Café finish.

Bureau avec surface plaquée chêne et pieds en bois massif disponible en finition Café ou Double Café.



STORAGE & SHELVING



Arhus cabinet

w.80 x d.45 x h.150

Storage cabinet with diamond door veneer available in walnut with Cognac finish or oak with Café or Double Café finish.

Meuble de rangement avec portes plaquées en diamant disponible en noyer finition Cognac ou chêne finition Café ou Double Café.

Arhus sideboard



w.160 x d.45 x h.90

Sideboard with diamond door veneer available in walnut with Cognac finish or oak with Café or Double Café finish.

Buffet avec portes plaquées en diamant disponible en noyer finition Cognac ou chêne finition Café ou Double Café.

Arken



w.180 x d.46 x h.80

Sideboard veneered in walnut with Cognac finish or oak with Café or Double Café finish. Cast brass door handles.

Buffet plaqué en noyer finition Cognac ou chêne finition Café ou Double Café. Poignées de porte en fonte de laiton.

Ceylon



w.70 x d.40 x h.140

Storage cabinet in Café or Double Café finish oak veneer with fabric door facades and hammered iron legs and handles.

Meuble de rangement plaqué chêne finition Café ou Double Café avec façades de portes en tissu et piètement et poignées en fer martelé.

Fullerton high cabinet



w.84 x d.46 x h.162

Storage cabinet in Café or Double Café finish oak veneer with door facades in either suede or timber.

Meuble de rangement plaqué chêne finition Café ou Double Café avec façades de portes en daim ou en bois.

Fullerton armoire



w.90 x d.50 x h.200

Storage cabinet in Café or Double Café finish oak veneer with door facades in either suede or timber.

Meuble de rangement plaqué chêne finition Café ou Double Café avec façades de portes en daim ou en bois.

Fullerton low cabinet



w.80 x d.44 x h.123

Storage cabinet in Café or Double Café finish oak veneer with door facades in either suede, timber or fabric.

Meuble de rangement plaqué chêne finition Café ou Double Café avec façades de portes en daim, bois ou tissu.

Fullerton sideboard



w.180 x d.48 x h.85

Sideboard in Café or Double Café finish oak veneer with door facades in either suede or timber.

Buffet plaque chêne finition Café ou Double Café avec façades de portes en daim ou en bois.

Manolo cabinet



w.90 x d.50 x h.160

Storage cabinet in Café or Double Café finish oak veneer with fabric door facades and cast brass legs and handles.

Meuble de rangement plaqué chêne finition Café ou Double Café avec façades de portes en tissu et piètement et poignées en fonte de laiton.



Orick low cabinet

w.96 x d.45 x h.90

Veneered storage cabinet available in walnut with Cognac finish or oak with Café or Double Café finish.

Meuble de rangement plaqué, disponible en noyer finition Cognac ou chêne finition Café ou Double Café.



Orick bookshelf

w.120 x d.40 x h.202
w.60 x d.40 x h.202

Veneered bookshelf available in two sizes in walnut with Cognac finish or oak with Café or Double Café finish. Option available with doors.

Bibliothèque plaquée, disponible en deux tailles en noyer finition Cognac ou chêne finition Café ou Double Café. Option disponible avec portes.



Orick dresser

w.96 x d.45 x h.90

Veneered dresser available in walnut with Cognac finish or oak with Café or Double Café finish.

Commode plaquée, disponible en noyer finition Cognac ou chêne finition Café ou Double Café.



Orick 2 door sideboard

w.130 x d.45 x h.90

Veneered sideboard available in walnut with Cognac finish or oak with Café or Double Café finish.

Buffet plaqué, disponible en noyer finition Cognac ou chêne finition Café ou Double Café.



Orick 4 door cabinet

w.120 x d.45 x h.140

Veneered storage cabinet available in walnut with Cognac finish or oak with Café or Double Café finish. Optional Ebony veneered doors with cast brass handles.

Meuble de rangement plaqué, disponible en noyer finition Cognac ou chêne finition Café ou Double Café. En option avec façades de portes en ébène avec poignées en fonte de laiton.



Orick 3 door sideboard

w.180 x d.45 x h.90

Veneered sideboard available in walnut with Cognac finish or oak with Café or Double Café finish.

Buffet plaqué, disponible en noyer finition Cognac ou chêne finition Café ou Double Café.



Orick doors & drawer

w.180 x d.45 x h.55

Veneered audio-visual cabinet available in walnut with Cognac finish or oak with Café or Double Café finish.

Meuble audio-visuel plaqué, disponible en noyer finition Cognac ou chêne finition Café ou Double Café.



Tenoch cabinet

w.100 x d.46 x h.166

Storage cabinet in Café or Double Café finish oak veneer with layered brass door facades and cast brass legs and handles.

Meuble de rangement plaque chêne finition Café ou Double Café avec façades de portes en lames de laiton et piètement et poignées en fonte de laiton.



Orick drawers

w.180 x d.45 x h.55
w.150 x d.45 x h.55
w.100 x d.45 x h.55

Veneered audio-visual cabinet available in walnut with Cognac finish or oak with Café or Double Café finish.

Meuble audio-visuel plaqué, disponible en noyer finition Cognac ou chêne finition Café ou Double Café.



ACCESSORIES

Delano



w.160 x d.3 x h.200

Decorative screen in high gloss lacquer on medium. Available in standard colours or RAL references.

Paravent décoratif en laque haute brillance sur médium. Disponible en coloris standard ou références RAL.

Dinamarca



w.160 x d.3 x h.200

Decorative screen in high gloss lacquer on medium. Available in standard colours or RAL references.

Paravent décoratif en laque haute brillance sur médium. Disponible en coloris standard ou références RAL.

Five o'clock



ø35 x h.53

Purely decorative tea service in brushed brass.

Service à thé purement décoratif en laiton brossé.

Giana

w.54 x d.30 x h.7

Glass tray with cast aluminium handles.

Plateau en verre avec poignées en fonte d'aluminium.

Kameo



ø27 x h.6
ø37 x h.6
ø41 x h.6

Decorative wall hanging in brushed brass.

Accessoire mural décoratif en laiton brossé.

Abeille



w.10 x d.6 x h.3
w.20 x d.12 x h.6

Decorative accessory in two sizes available in cast brass.

Accessoire décoratif en deux tailles disponibles en fonte de laiton.

Appolon mirror



ø120 x d.15

Decorative mirror in hammered resin with Antique Gold finish.

Miroir décoratif en résine martelée finition Antique Gold.

Brandon



w.25 x d.11 x h.8

Decorative accessory available in cast brass or burnt cast aluminium.

Accessoire décoratif disponible en fonte de laiton ou en fonte d'aluminium brûlée.

Crabe



w.18 x d.19 x h.4

Decorative accessory available in cast brass.

Accessoire décoratif disponible en fonte de laiton.

Nielsen

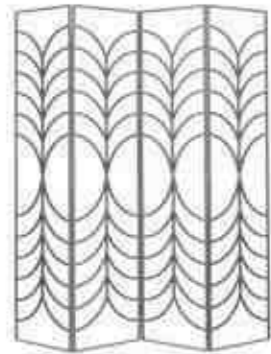


w.40 x d.3 x h.70

Set of two decorative mirrors in metallic gold frames.

Jeu de deux miroirs décoratifs avec cadres en métal doré.

Peacock screen



w.185 x d.2 x h.178

Decorative screen in iron with standard colour options.

Paravent en fer avec options de couleurs standard.

Révolution Industrielle screen



w.193 x d.5 x h.227

Decorative screen printed on cloth and framed in solid wood.

Paravent décoratif imprimé sur tissu et encadré en bois massif.

Saigon screen



w.193 x d.5 x h.227

Decorative screen printed on cloth and framed in solid wood.

Paravent décoratif imprimé sur tissu et encadré en bois massif.

Tenoch closed screen



w.200 x d.5 x h.220

Decorative screen in Café or Double Café finish oak with layered brass panels.

Paravent en chêne finition Café ou Double Café avec panneaux en lames de laiton.

Tenoch open screen



w.200 x d.5 x h.220

Decorative screen in Café or Double Café finish oak with layered brass panels.

Paravent en chêne finition Café ou Double Café avec panneaux en lames de laiton.

Vizcaya



w.80 x d.3 x h.80

Decorative mirror with solid wood frame in Gold finish.

Miroir décoratif avec cadre en bois massif en finition Gold.



LIGHTING



ø50 x h.185

Burnt cast aluminium floor lamp for E27 bulb (not included), with choice of shades in Beige or Romul weave.

Lampadaire en fonte d'aluminium brûlée pour ampoule E27 (non incluse), avec choix d'abat-jour Beige ou Romul gaufré.

Amedeo floor lamp



ø35 x h.80

Burnt cast aluminium table lamp for E27 bulb (not included), with choice of shades in Beige or Romul weave.

Lampe de table en fonte d'aluminium brûlée pour ampoule E27 (non incluse), avec choix d'abat-jour Beige ou Romul gaufré.

Amedeo lamp



ø50 x h.50
ø60 x h.87
ø70 x h.70

Suspension lamp with metal structure in gold or copper finish for E27 bulb (not included).

Suspension en métal avec finition dorée ou cuivrée pour ampoule E27 (non incluse).

Apollo



ø22 x h.26

Suspension lamp in blown glass for E27 bulb (not included), with brushed brass fittings. Sold individually but may be clustered with optional ceiling plate for multiple lights.

Suspension en verre soufflé pour ampoule E27 (non incluse), avec composants en laiton brossé. Vendue individuellement mais peut être groupée avec d'autres sur fixation optionnelle multi-sortie.

Appia



ø35 x h.54

Table lamp with metal structure in gold or copper finish for E27 bulb (not included), with choice of shades in Beige or Romul weave.

Lampe de table en métal avec finition dorée ou cuivrée pour ampoule E27 (non incluse), avec choix d'abat-jour Beige ou Romul gaufré.

Aramis lamp



w.30 x d.12 x h.62

Table lamp for E27 bulb (not included) in brushed brass.

Lampe de table pour ampoule E27 (non incluse) en laiton brossé.

Argia



ø30 x h.96

Suspension lamp with metal structure in gold or copper finish for E27 bulb (not included).

Suspension en métal avec finition dorée ou cuivrée pour ampoule E27 (non incluse).

Ariane



ø20 x h.160

Floor lamp with metal structure in gold or copper finish for E27 bulb (not included).

Lampadaire en métal avec finition dorée ou cuivrée pour ampoule E27 (non incluse).

Aurea



ø40 x h.20

Suspension lamp in chocolate organza for E27 bulb (not included), with brushed brass fittings. Sold individually but may be clustered with optional ceiling plate for multiple lights.

Suspension en organza chocolat pour ampoule E27 (non incluse), avec composants en laiton brossé. Vendue individuellement mais peut être groupée avec d'autres sur fixation optionnelle multi-sortie.

Beta



Beta gold

ø47 x h.22

Suspension lamp in “brass effect” iron for E27 bulb (not included), with brushed brass fittings. Sold individually but may be clustered with optional ceiling plate for multiple lights.

Suspension en fer « effet laitonné » pour ampoule E27 (non incluse), avec composants en laiton brossé. Vendue individuellement mais peut être regroupée avec d'autres sur fixation optionnelle multi-sortie.

Carpathia



ø35 x h.98

Burnt cast aluminium table lamp for E27 bulb (not included), with choice of shades in Beige or Romul weave.

Lampe de table en fonte d'aluminium brûlée pour ampoule E27 (non incluse), avec choix d'abat-jour Beige ou Romul gaufré.

Bracket



w.40 x d.26 x h.53

Burnt cast aluminium table lamp for E27 bulb (not included), with choice of shades in Beige or Romul weave.

Lampe de table en fonte d'aluminium brûlée pour ampoule E27 (non incluse), avec choix d'abat-jour Beige ou Romul gaufré.

Carpathia brass



ø35 x h.98

Cast brass table lamp for E27 bulb (not included), with choice of shades in Beige or Romul weave.

Lampe de table en fonte de laiton pour ampoule E27 (non incluse), avec choix d'abat-jour Beige ou Romul gaufré.

Brenta



ø35 x h.66

Burnt cast aluminium table lamp for E27 bulb (not included), with choice of shades in Beige or Romul weave.

Lampe de table en fonte d'aluminium brûlée pour ampoule E27 (non incluse), avec choix d'abat-jour Beige ou Romul gaufré.

Disca



ø35 x h.91

Burnt cast aluminium table lamp for E27 bulb (not included), with choice of shades in Beige or Romul weave.

Lampe de table en fonte d'aluminium brûlée pour ampoule E27 (non incluse), avec choix d'abat-jour Beige ou Romul gaufré.

Callia large



ø45 x h.67

Ceramic table lamp for E27 bulb (not included), with choice of shades in Beige or Romul weave.

Lampe de table en céramique pour ampoule E27 (non incluse), avec choix d'abat-jour Beige ou Romul gaufré.

Dita



ø40 x h.70

Table lamp in blown glass for E27 bulb (not included), with brushed brass fittings and choice of shades in Beige or Romul weave.

Lampe de table en verre soufflé pour ampoule E27 (non incluse), avec composants en laiton brossé et choix d'abat-jour Beige ou Romul gaufré.

Callia small



ø35 x h.47

Ceramic table lamp for E27 bulb (not included), with choice of shades in Beige or Romul weave.

Lampe de table en céramique pour ampoule E27 (non incluse), avec choix d'abat-jour Beige ou Romul gaufré.

Giacomo desk



ø35 x h.68

Turned wood desk lamp for E27 bulb (not included), with choice of shades in Beige or Romul weave.

Lampe de bureau en bois tourné pour ampoule E27 (non incluse), avec choix d'abat-jour Beige ou Romul gaufré.



ø40 x h.85

Turned wood table lamp for E27 bulb (not included), with choice of shades in Beige or Romul weave.

Lampe de table en bois tourné pour ampoule E27 (non incluse), avec choix d'abat-jour Beige ou Romul gaufré.

Giacomo table



ø45 x h.170

Turned wood floor lamp for E27 bulb (not included), with choice of shades in Beige or Romul weave.

Lampadaire en bois tourné pour ampoule E27 (non incluse), avec choix d'abat-jour Beige ou Romul gaufré.

Giacomo floor



ø15 x h.41

Suspension lamp in blown glass for E27 bulb (not included), with brushed brass fittings. Sold individually but may be clustered with optional ceiling plate for multiple lights.

Suspension en verre soufflé pour ampoule E27 (non incluse), avec composants en laiton brossé. Vendue individuellement mais peut être groupée avec d'autres sur fixation optionnelle multi-sortie.

Halifax



ø50 x h.190

Anthracite lacquered turned wood floor lamp for E27 bulb (not included), with choice of oval or conical shades in Beige or Romul weave.

Lampadaire en bois tourné laqué Anthracite pour ampoule E27 (non incluse), avec choix d'abat-jour ovale ou conique en Beige ou Romul gaufré.

Ippolita



w.40 x d.20 x h.53

Burnt cast aluminium table lamp for E27 bulb (not included), with choice of shades in Beige or Romul weave.

Lampe de table en fonte d'aluminium brûlée pour ampoule E27 (non incluse), avec choix d'abat-jour Beige ou Romul gaufré.

Isoard



w.62 x d.10 x h.35

Brushed brass wall sconce for two G9 bulbs (not included).

Applique en laiton brossé avec deux ampoules G9 (non-incluses).

Itza



ø40 x h.72

Table lamp in blown glass for E27 bulb (not included), with brushed brass fittings and choice of shades in Beige or Romul weave.

Lampe de table en verre soufflé pour ampoule E27 (non incluse), avec composants en laiton brossé et choix d'abat-jour Beige ou Romul gaufré.

Lava



ø35 x h.75

Burnt cast aluminium table lamp for E27 bulb (not included), with choice of shades in Beige or Romul weave.

Lampe de table en fonte d'aluminium brûlée pour ampoule E27 (non incluse), avec choix d'abat-jour Beige ou Romul gaufré.

Medusa horizontal



ø35 x h.92

Burnt cast aluminium table lamp for E27 bulb (not included), with choice of shades in Beige or Romul weave.

Lampe de table en fonte d'aluminium brûlée pour ampoule E27 (non incluse), avec choix d'abat-jour Beige ou Romul gaufré.

Medusa vertical



w.20 x d.14 x h.44

Burnt cast aluminium wall sconce for two G9 bulbs (not included).

Applique fonte d'aluminium brûlée pour deux ampoules G9 (non incluses).

Moai



ø55 x h.15

Suspension lamp in chocolate organza for E27 bulb (not included), with brushed brass fittings. Sold individually but may be clustered with optional ceiling plate for multiple lights.

Suspension en organza chocolat pour ampoule E27 (non incluse), avec composants en laiton brossé. Vendue individuellement mais peut être groupée avec d'autres sur fixation optionnelle multi-sortie.

Ovni



w.15 x d.10 x h.44

Brushed brass + burnt cast aluminium wall sconce for G9 bulb (not included).

Applique en laiton brossé + fonte d'aluminium brûlée pour ampoule G9 (non incluse).

Pala



w.15 x d.14 x h.47/ sh. 42

Burnt cast aluminium wall sconce for two G9 bulbs (not included).

Applique fonte d'aluminium brûlée pour deux ampoules G9 (non incluses).

Pelikan



ø35 x h.75

Ceramic table lamp for E27 bulb (not included), with choice of shades in Beige or Romul weave.

Lampe de table en céramique pour ampoule E27 (non incluse), avec choix d'abat-jour Beige ou Romul gaufré.

Saint Martin lamp



w.40 x d.19 x h.52

Burnt cast aluminium table lamp for E27 bulb (not included), with choice of shades in Beige or Romul weave.

Lampe de table en fonte d'aluminium brûlée pour ampoule E27 (non incluse), avec choix d'abat-jour Beige ou Romul gaufré.

Samara



ø35 x h.75

Ceramic table lamp for E27 bulb (not included), with choice of shades in Beige or Romul weave.

Lampe de table en céramique pour ampoule E27 (non incluse), avec choix d'abat-jour Beige ou Romul gaufré.

Savigny



w.38 x d.10 x h.20

Cast brass + burnt cast aluminium wall sconce for two G9 bulbs (not included).

Applique en fonte de laiton + fonte d'aluminium brûlée pour deux ampoules G9 (non-incluses).

Scarabée



ø50 x h.185

Burnt cast aluminium floor lamp for E27 bulb (not included), with choice of shades in Beige or Romul weave.

Lampadaire en fonte d'aluminium brûlée pour ampoule E27 (non incluse), avec choix d'abat-jour Beige ou Romul gaufré.

Seicenta



w.45 x d.12 x h.40

Table lamp for E27 bulb (not included) in brushed brass.

Lampe de table pour ampoule E27 (non incluse) en laiton brossé.

Themis



w.21 x d.9 x h.38

Brushed brass wall sconce for two G9 bulbs (not included).

Applique en laiton brossé pour deux ampoules G9 incluses (non incluses).

Tikal



Tilda floor

w.30 x d.30 x h.180

Brushed brass and enamelled table lamp for E14 bulb (not included).

Lampe de table en laiton brossé et émaillé pour ampoule E14 (non incluse).



Tilda table

w.20 x d.20 x h.60

Brushed brass and enamelled table lamp for E14 bulb (not included).

Lampe de table en laiton brossé et émaillé pour ampoule E14 (non incluse).



Tilda wall

w.35 x d.110 x h.55

Brushed brass and enamelled wall applique for E14 bulb (not included).

Applique murale en laiton brossé et émaillé pour ampoule E14 (non incluse).



Tolomeia

w.19 x d.19 x h.38

Table lamp in grey or amber blown glass for E27 bulb (not included), with brushed brass frame.

Lampe de table en verre soufflé gris ou ambre pour ampoule E27 (non incluse), avec cadre en laiton brossé.



Turia

ø09 x h.44

Brushed brass suspension lamp for E27 bulb (not included). Sold individually but may be clustered with optional ceiling plate for multiple lights.

Suspension en laiton brossé pour ampoule E27 (non incluse). Vendue individuellement mais peut être groupée avec d'autres sur fixation optionnelle multi-sortie.



Turia lamp

ø35 x h.53

Table lamp in brushed brass for E27 bulb (not included), with choice of shades in Beige or Romul weave.

Lampe de table en laiton brossé pour ampoule E27 (non incluse), avec choix d'abat-jour Beige ou Romul gaufré.



Turpan

ø33 x h.22

Table lamp in blown glass for E27 bulb (not included), with brushed brass fittings.

Lampe de table en verre soufflé pour ampoule E27 (non incluse), avec composants en laiton brossé.



Ucles

ø41 x d.17

Brushed brass wall sconce for E27 bulb (not included).

Applique en laiton brossé pour ampoule E27 (non incluse).



Ucles lamp

w.41 x d.14 x h.50

Table lamp in brushed brass for E27 bulb (not included).

Lampe de table en laiton brossé pour ampoule E27 (non incluse).

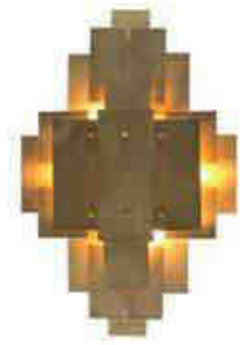


Ucles suspension

ø41 x h.26

Brushed brass wall suspension lamp for E27 bulb (not included).

Suspension en laiton brossé pour ampoule E27 (non incluse).



w.50 x d.15 x h.72

Brushed brass wall sconce for four G9 bulbs (not included).

Applique en laiton brossé pour quatre ampoules G9 (non-incluses).

Uxmal



ø27 x h.100

Brushed brass suspension lamp for E27 bulb (not included). Sold individually but may be clustered with optional ceiling plate for multiple lights.

Suspension en laiton brossé pour ampoule E27 (non incluse). Vendue individuellement mais peut être regroupée avec d'autres sur fixation optionnelle multi-sortie.

Zeppelin large



ø21 x h.82

Brushed brass suspension lamp for E27 bulb (not included). Sold individually but may be clustered with optional ceiling plate for multiple lights.

Suspension en laiton brossé pour ampoule E27 (non incluse). Vendue individuellement mais peut être regroupée avec d'autres sur fixation optionnelle multi-sortie.

Zeppelin small



GRAPHIC ART & PHOTOGRAPHY



w.75 x d.3 x h.50

Photographic print by Fábio Silva with wood frame on special matte photo paper.

Tirage photographique de Fábio Silva avec cadre bois sur papier artistique matte.

Alexandre III



w.34 x d.3 x h.49

Photographic print by Fábio Silva with wood frame on special matte photo paper.

Tirage photographique de Fábio Silva avec cadre bois sur papier artistique matte.

Bosquet 13



w.68 x d.3 x h.88

Graphic art print by Fabián Pellegrinet Conte with black frame on special matte photo paper.

Art graphique de Fabián Pellegrinet Conte avec cadre noir sur papier artistique matte.

Caleidoscopio 1 & 2



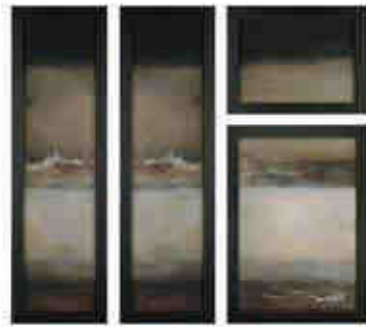
w.53 x d.3 x h.38
w.33 x d.3 x h.28

Graphic art print by Fabián Pellegrinet Conte with gold frame on special matte photo paper.

Art graphique de Fabián Pellegrinet Conte avec cadre doré sur papier artistique matte.

Canelones L & S

Capadócia



w.56 x d.4 x h.43
w.56 x d.4 x h.78
w.39 x d.4 x h.128

Set of graphic art prints by Fabián Pellegrinet Conte with wood frame on special matte photo paper.

Jeu de tirages graphiques de Fabián Pellegrinet Conte avec cadre bois sur papier artistique matte.

Carota



w.42 x d.3 x h.53

Graphic art print by Fabián Pellegrinet Conte with wood frame on special matte photo paper.

Art graphique de Fabián Pellegrinet Conte avec cadre bois sur papier artistique matte.

Chomel



w.58 x d.4 x h.83

Photographic print by Fábio Silva with wood frame on special matte photo paper.

Tirage photographique de Fábio Silva avec cadre bois sur papier artistique matte.

Debacle



w.66 x d.4 x h.34

Photographic print by Fábio Silva with wood frame on special matte photo paper.

Tirage photographique de Fábio Silva avec cadre bois sur papier artistique matte.

Dolly



w.78 x d.3 x h.63

Graphic art print by Fabián Pellegrinet Conte with black wood frame and silk matting on special matte photo paper.

Art graphique de Fabián Pellegrinet Conte avec cadre bois noir sur papier artistique matte.

Don Luís



w.93 x d.4 x h.34

Photographic print by Fábio Silva with wood frame on special matte photo paper.

Tirage photographique de Fábio Silva avec cadre bois sur papier artistique matte.

Dóricas



w.44 x d.4 x h.34

Photographic print by Fábio Silva with wood frame on special matte photo paper.

Tirage photographique de Fábio Silva avec cadre bois sur papier artistique matte.

Egon Eyes

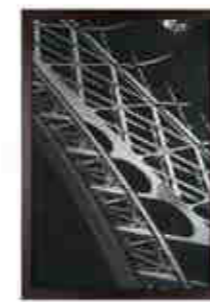


w.48 x d.3 x h.31

Graphic art print by Fabián Pellegrinet Conte with wood frame, petrol blue matting on special matte photo paper.

Art graphique de Fabián Pellegrinet Conte avec cadre bois, passepartout bleu pétrole sur papier artistique matte.

Eiffel



w.88 x d.4 x h.128

Photographic print by Fábio Silva with wood frame on special matte photo paper.

Tirage photographique de Fábio Silva avec cadre bois sur papier artistique matte.

Electricité



w.52 x d.3 x h.62

Graphic art print by Ricardo Ribeiro with wood frame, chocolate matting on special matte photo paper.

Art graphique de Ricardo Ribeiro avec cadre bois, passepartout chocolat sur papier artistique matte.



w.87 x d.3 x h.127

Graphic art print by Fabián Pellegrinet Conte with wood frame, chocolate matting on special matte photo paper.

Art graphique de Fabián Pellegrinet Conte avec cadre bois, passepartout chocolat sur papier artistique matte.

Escalera

Graphic art nº 1



w.56 x d.3 x h.99

Graphic art print by Fabián Pellegrinet Conte with wood frame, grey matting on special matte photo paper.

Art graphique de Fabián Pellegrinet Conte avec cadre bois, passepartout gris sur papier artistique matte.



w.115 x d.3 x h.180

Photographic print by Fábio Silva with gold wood frame on special matte photo paper.

Tirage photographique de Fábio Silva avec cadre bois doré sur papier artistique matte.

Escargot

Graphic art nº 2



w.55 x d.3 x h.67

Graphic art print by Fabián Pellegrinet Conte with gold wood frame, taupe matting on special matte photo paper.

Art graphique de Fabián Pellegrinet Conte avec cadre bois doré, passepartout taupe sur papier artistique matte.



w.61 x d.3 x h.81

Graphic art print by Fabián Pellegrinet Conte with wood frame on special matte photo paper.

Art graphique de Fabián Pellegrinet Conte avec cadre bois sur papier artistique matte.

Experiencia

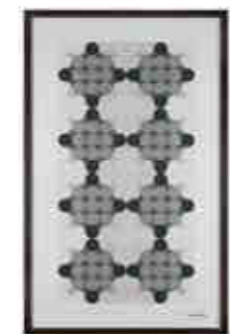
Graphic art nº 3



w.107 x d.3 x h.74

Graphic art print by Fabián Pellegrinet Conte with wood frame, grey matting on special matte photo paper.

Art graphique de Fabián Pellegrinet Conte avec cadre bois, passepartout gris sur papier artistique matte.



w.130 x d.3 x h.210

Graphic art print by Fabián Pellegrinet Conte with black frame on special matte photo paper.

Art graphique de Fabián Pellegrinet Conte avec cadre noir sur papier artistique matte.

Galleria

Graphic art nº 4



w.64 x d.3 x h.64

Graphic art print by Fabián Pellegrinet Conte with platinum wood frame, chocolate matting on special matte photo paper.

Art graphique de Fabián Pellegrinet Conte avec cadre bois platine, passepartout chocolat sur papier artistique matte.



w.85 x d.4 x h.85

Graphic art print by Fabián Pellegrinet Conte with wood frame on special matte photo paper.

Art graphique de Fabián Pellegrinet Conte avec cadre bois sur papier artistique matte.

Goseck

Graphic art nº 5



w.32 x d.3 x h.41

Graphic art print by Fabián Pellegrinet Conte with wood frame on special matte photo paper.

Art graphique de Fabián Pellegrinet Conte avec cadre noir sur papier artistique matte.



w.35 x d.3 x h.44

Graphic art print by Fabián Pellegrinet Conte with wood frame, chocolate matting on special matte photo paper.

Art graphique de Fabián Pellegrinet Conte avec cadre métal doré, passepartout chocolat sur papier artistique matte.

Graphic art n° 6



w.46 x d.3 x h.39

Graphic art print by Fabián Pellegrinet Conte with wood frame, taupe matting on special matte photo paper.

Art graphique de Fabián Pellegrinet Conte avec cadre bois, passepartout taupe sur papier artistique matte.

Graphic art n° 7



w.68 x d.3 x h.68

Graphic art print by Fabián Pellegrinet Conte with wood frame, matting on special matte photo paper.

Art graphique de Fabián Pellegrinet Conte avec cadre bois, passepartout sur papier artistique matte.

Graphic art n° 8



w.50 x d.3 x h.63

Graphic art print by Fabián Pellegrinet Conte with wood frame, grey matting on special matte photo paper.

Art graphique de Fabián Pellegrinet Conte avec cadre bois, passepartout gris sur papier artistique matte.

Graphic art n° 9



w.45 x d.3 x h.37

Graphic art print by Fabián Pellegrinet Conte with wood frame on special matte photo paper.

Art graphique de Fabián Pellegrinet Conte avec cadre noir sur papier artistique matte.

Graphic art n° 10



w.59 x d.3 x h.44

Graphic art print by Fabián Pellegrinet Conte with gold wood frame, grey matting on special matte photo paper.

Art graphique de Fabián Pellegrinet Conte avec cadre bois doré, passepartout gris sur papier artistique matte.

Graphic art n° 11



w.36 x d.3 x h.36

Graphic art print by Fabián Pellegrinet Conte with gold wood frame, grey matting on special matte photo paper.

Art graphique de Fabián Pellegrinet Conte avec cadre bois doré, passepartout gris sur papier artistique matte.

Graphic art n° 12

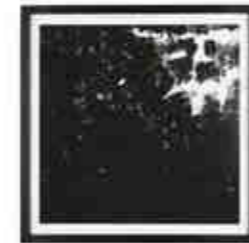


w.80 x d.2 x h.91

Graphic art print by Fabián Pellegrinet Conte with black wood frame, beige matting on special matte photo paper.

Art graphique de Fabián Pellegrinet Conte avec cadre bois noir, passepartout beige sur papier artistique matte.

Graphic Art N° 13



w.85 x d.4 x h.85

Graphic art print by Fabián Pellegrinet Conte with black wood frame on special matte photo paper.

Art graphique de Fabián Pellegrinet Conte avec cadre bois noir sur papier artistique matte.

Graphic Art N° 14



w.20 x d.2 x h.40

Graphic art print by Fabián Pellegrinet Conte with gold frame on special matte photo paper.

Art graphique de Fabián Pellegrinet Conte avec cadre doré sur papier artistique matte.

Greta

Gobelino



w.118 x d.3 x h.198

Graphic art print by Fabián Pellegrinet Conte with black frame on special matte photo paper.

Art graphique de Fabián Pellegrinet Conte avec cadre noir sur papier artistique matte.

Horizonte



w.128 x d.3 x h.168

Graphic art print by Fabián Pellegrinet Conte with black frame on special matte photo paper.

Art graphique de Fabián Pellegrinet Conte avec cadre noir sur papier artistique matte.

Jacopo



w.40 x d.4 x h.230

Graphic art print by Fabián Pellegrinet Conte with wood frame on special matte photo paper.

Art graphique de Fabián Pellegrinet Conte avec cadre bois sur papier artistique matte.

Kanji N°1



w.95 x d.3 x h.200

Graphic art print by Ricardo Ribeiro with black frame on special matte photo paper.

Art graphique de Ricardo Ribeiro avec cadre noir sur papier artistique matte.

Kanji N°2



w.85 x d.4 x h.85

Graphic art print by Fabián Pellegrinet Conte with black wood frame and silk matting on special matte photo paper.

Art graphique de Fabián Pellegrinet Conte avec cadre bois noir sur papier artistique matte.

Kanji N°3



w.85 x d.4 x h.85

Graphic art print by Fabián Pellegrinet Conte with black wood frame and silk matting on special matte photo paper.

Art graphique de Fabián Pellegrinet Conte avec cadre bois noir sur papier artistique matte.

Kanji N°4



w.104 x d.3 x h.65

Graphic art print by Fabián Pellegrinet Conte with black wood frame and silk matting on special matte photo paper.

Art graphique de Fabián Pellegrinet Conte avec cadre bois noir sur papier artistique matte.

Kanji N°5



w.68 x d.3 x h.52

Graphic art print by Fabián Pellegrinet Conte with black wood frame and silk matting on special matte photo paper.

Art graphique de Fabián Pellegrinet Conte avec cadre bois noir sur papier artistique matte.

Langues



w.88 x d.3 x h.88/unit

Graphic art print by Ricardo Ribeiro with black frame on special matte photo paper. Sold separately or as a set of four.

Art graphique de Ricardo Ribeiro avec cadre noir sur papier artistique matte. Vendu séparément ou par ensemble de quatre.

Langues triptych



w.90 x d.3 x h.200/unit

Graphic art prints in triptych by Ricardo Ribeiro with black frame on special matte photo paper.

Art graphique en triptyque de Ricardo Ribeiro avec cadre noir sur papier artistique matte.

Lettres



w.69 x d.3 x h.88

Graphic art print by Ricardo Ribeiro with black frame, bronze silk matting on special matte photo paper.

Art graphique de Ricardo Ribeiro avec cadre noir, passepartout en soie bronze sur papier artistique matte.

Mausoleo



w.130 x d.4 x h.90

Graphic art print by Fabián Pellegrinet Conte with wood frame on special matte photo paper.

Art graphique de Fabián Pellegrinet Conte avec cadre bois sur papier artistique matte.

Machu Picchu



w.88 x d.3 x h.99

Graphic art print by Esther Lopez with wood frame, grey matting on special matte photo paper.

Art graphique de Esther Lopez avec cadre bois, passepartout gris sur papier artistique matte.

Meeting



w.115 x d.4 x h.34

Photographic print by Fábio Silva with wood frame on special matte photo paper.

Tirage photographique de Fábio Silva avec cadre bois sur papier artistique matte.

Main à la porte



w.67 x d.3 x h.108

Graphic art print by Ricardo Ribeiro with wood frame, grey matting on special matte photo paper.

Art graphique de Ricardo Ribeiro avec cadre bois, passepartout gris sur papier artistique matte.

Mis chicas



w.38 x d.3 x h.32

Graphic art print by Fabián Pellegrinet Conte with black frame on special matte photo paper.

Art graphique de Fabián Pellegrinet Conte avec cadre noir sur papier artistique matte.

Mar azul L & S



w.64 x d.3 x h.94
w.66 x d.3 x h.64

Graphic art print by Fabián Pellegrinet Conte with wood frame on special matte photo paper.

Art graphique de Fabián Pellegrinet Conte avec cadre bois sur papier artistique matte.

Nautilus



w.68 x d.4 x h.98

Photographic print by Fábio Silva with wood frame on special matte photo paper.

Tirage photographique de Fábio Silva avec cadre bois sur papier artistique matte.

Masque



w.67 x d.3 x h.91

Graphic art print by Ricardo Ribeiro with wood frame, chocolate matting on special matte photo paper.

Art graphique de Ricardo Ribeiro avec cadre bois, passepartout chocolat sur papier artistique matte.

Orsay



w.85 x d.4 x h.85

Graphic art print by Maru Ibañez / Fabián Pellegrinet Conte with black wood frame on special matte photo paper.

Art graphique de Maru Ibañez / Fabián Pellegrinet Conte avec cadre bois noir sur papier artistique matte.

Piano



w.28 x d.3 x h.78

Graphic art print by Fabián Pellegrinet Conte with black frame on special matte photo paper.

Art graphique de Fabián Pellegrinet Conte avec cadre noir sur papier artistique matte.

Pied



w.24 x d.3 x h.43

Graphic art print by Fabián Pellegrinet Conte with black frame on special matte photo paper.

Art graphique de Fabián Pellegrinet Conte avec cadre noir sur papier artistique matte.

Réalité



w.130 x d.3 x h.200

Graphic art print by Fabián Pellegrinet Conte with black frame on special matte photo paper.

Art graphique de Fabián Pellegrinet Conte avec cadre noir sur papier artistique matte.

Red Moon



w.85 x d.4 x h.85

Photographic print by Eduardo Schaberger Poupeau with black wood frame on special matte photo paper.

Tirage photographique de Eduardo Schaberger Poupeau avec cadre bois noir sur papier artistique matte.

Réflexions



w.52 x d.3 x h.62

Graphic art print by Fabián Pellegrinet Conte with wood frame on special matte photo paper.

Art graphique de Fabián Pellegrinet Conte avec cadre bois sur papier artistique matte.

Révolution industrielle n° 1



w.84 x d.3 x h.106

Graphic art print by Fabián Pellegrinet Conte with wood frame on special matte photo paper.

Art graphique de Fabián Pellegrinet Conte avec cadre bois sur papier artistique matte.

Révolution industrielle n° 2



w.84 x d.3 x h.106

Graphic art print by Fabián Pellegrinet Conte with wood frame on special matte photo paper.

Art graphique de Fabián Pellegrinet Conte avec cadre bois sur papier artistique matte.

Romba



w.57 x d.3 x h.82

Graphic art print by Fabián Pellegrinet Conte with wood frame on special matte photo paper.

Art graphique de Fabián Pellegrinet Conte avec cadre bois sur papier artistique matte.

Sansui



w.47 x d.3 x h.47

Graphic art print by Fabián Pellegrinet Conte with black frame on special matte photo paper.

Art graphique de Fabián Pellegrinet Conte avec cadre noir sur papier artistique matte.

Scarabée

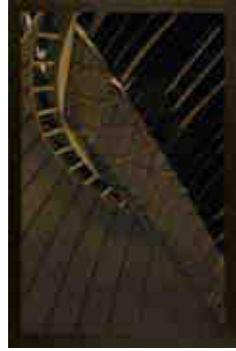


w.59 x d.3 x h.44

Graphic art print by Ricardo Ribeiro with black frame, terra cotta matting on special matte photo paper.

Art graphique de Ricardo Ribeiro avec cadre noir, passepartout terra cotta sur papier artistique matte.

Toiture



w.64 x d.3 x h.94

Photographic print by Gina Remonda with black frame on special matte photo paper.

Tirage photographique de Gina Remonda avec cadre noir sur papier artistique matte.

Triangulos



w.55 x d.3 x h.95

Graphic art print by Fabián Pellegrinet Conte with black frame on special matte photo paper.

Art graphique de Fabián Pellegrinet Conte avec cadre noir sur papier artistique matte.

Vagues



w.121 x d.3 x h.160

Graphic art print by Ricardo Ribeiro with black frame on special matte photo paper.

Art graphique de Ricardo Ribeiro avec cadre noir sur papier artistique matte.

Venezia



w.60 x d.3 x h.38

Graphic art print by Fabián Pellegrinet Conte with gold wood frame on special matte photo paper.

Art graphique de Fabián Pellegrinet Conte avec cadre bois doré sur papier artistique matte.

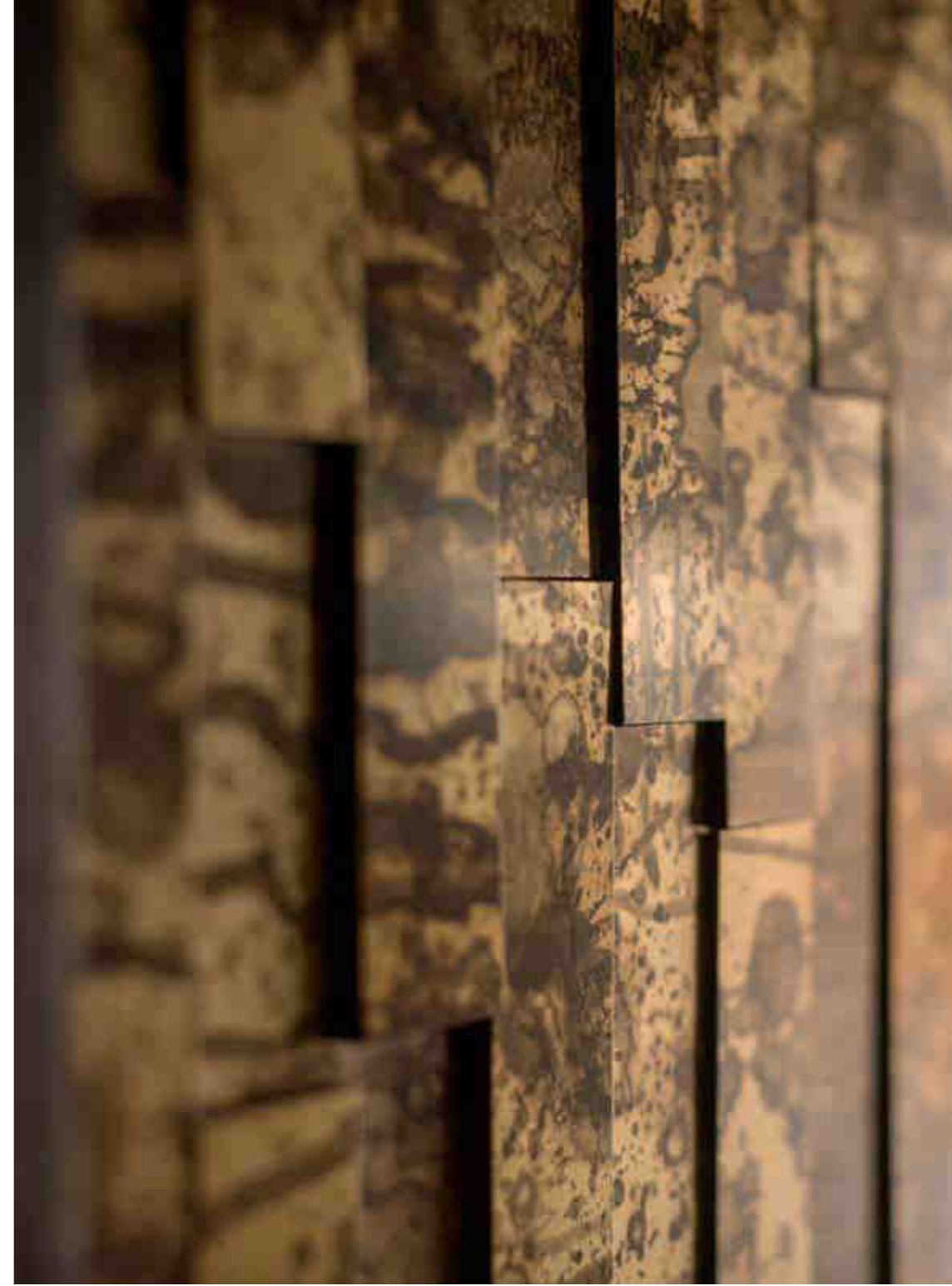
Wait



w.47 x d.3 x h.62

Graphic art print by Fabián Pellegrinet Conte with wood frame on special matte photo paper.

Art graphique de Fabián Pellegrinet Conte avec cadre noir sur papier artistique matte.





Showroom

62, Rue Vaneau | 75007 Paris - France
Tel. +33 1 75 57 76 52 / +33 6 17 90 47 83
showroom.paris@hamiltonconte.com

Ross Hamilton Englisbe
General Manager
ross@hamiltonconte.com

Fabian Pellegrinet Conte
Creative Director
fabian@hamiltonconte.com

Photography

Studio De Sandre
Giovanni De Sandre
Andrea Sottana
Giulia Fassina
Giorgia Salinitro
Elisa Calabrese
Mariangela Caforio

Fábio Silva

Styling

Set Decorer
Angela Prosdocimi Gianquinto
Luisa Veronese da Schio

Graphic Design

Janina Gonçalves
Tiago Resende

Final Art

Estúdio Goma

Print

Greca Artes Gráficas

Acknowledgments

Special thanks to our fabulous
teams in Porto and in Paris,
and to all our other partners,
friends & family for their
constant support.

