



HAMILTON CONTE
PARIS



HAMILTON CONTE
PARIS





Created in 2009, Hamilton Conte Paris is a furniture and home accessories brand that draws inspiration from our diverse cultural backgrounds and complementary talents. Combining pragmatism and passionate creativity, we do our best to approach our craft with originality and warmth.

Our creative process takes inspiration from a variety of styles and cultures and is centred on artisanal production and attention to detail. We like to merge design movements from the 1950s to 1970s, from the Americas and Scandinavia, and then add a touch of Parisian flair. Our collection offers all elements of an interior space, and a variety of materials and finishing options can make each piece highly personal.

Our creations are reminiscent of our own lives and reflect our passion for storytelling. Some models carry the names of family members or inspirational people while others are nods to anecdotes or places from our lives. For instance, Fabian's father Enzo loved to take his cognac in a comfortable and enveloping chair; our Enzo wing chair was designed bearing this memory in mind.

There is a story behind each piece in our collection, and through their ensemble we try to create a universe that is distinct to the brand. Above all, Hamilton Conte believes that every interior should tell a story. It is time to tell yours.



Créée en 2009, Hamilton Conte Paris est une marque de mobilier et d'accessoires qui s'inspire de nos origines culturelles diverses et de nos talents complémentaires. Combinant pragmatisme et créativité passionnée, nous faisons de notre mieux pour aborder ce métier avec originalité et chaleur.

Notre démarche artistique s'articule autour d'une variété de styles et de cultures ainsi que sur une production artisanale et pointue sur les détails. Nous aimons fusionner les mouvements design des années 1950 à 1970, des Amériques et de la Scandinavie, et y ajouter une touche de style parisien. Notre collection offre tous les éléments d'un intérieur, et une diversité de matériaux et d'options de finitions permettent de personnaliser chaque pièce.

Nos créations sont une réminiscence de notre vie et témoignent de notre passion pour les histoires. Certains modèles portent les noms des membres de la famille et de personnes qui nous ont marqués, tandis que d'autres font référence à des anecdotes ou des endroits où nous avons vécu. Par exemple, Enzo, le père de Fabian, aimait prendre son cognac dans un fauteuil confortable et enveloppant; notre bergère du même nom a été conçue d'après ce souvenir.

Chaque pièce de notre collection raconte une histoire et, à travers leur ensemble, nous essayons de créer un univers propre à la marque. Avant tout, Hamilton Conte croit que chaque intérieur doit raconter une histoire. C'est le moment de raconter la vôtre.





Inspiration









The omnipresence of curved lines, either subtle or affirmed, is the guiding principle for our upholstered collection.

L'omniprésence de lignes arrondies, qu'elles soient subtiles ou plus affirmées, est le mot d'ordre de notre collection de sièges.

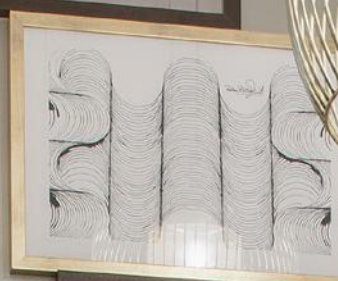
Previous pages Don Ignacio sofa combination, Blas armchair · Hoffman, Nymphéa, Talin, Saint Martin, Sultana and Théa low tables · Volnay table with Callia lamp · Dinamarca screen with Giacomo floor lamp · Uclès appliques, Ovni suspensions and Carpathia lamps · Gobelino framed print.
Facing page Blas armchair with Fullerton armoire · Volnay table with Callia lamp.
This page Detail of Don Ignacio sofa from previous pages.

Using diverse materials allows functional pieces to become seductive.
Il est indispensable de rendre le fonctionnel séduisant à travers des matériaux divers.



This page Detail of Volnay table and Callia lamp · Detail of Hoffman table.
Facing page Hoffman table, Saint Martin stool, Nymphéa Brass table.











We let form accompany function with particular attention to comfort and construction details.

Chez nous, la forme accompagne la fonctionnalité avec une attention particulière pour le confort et les détails de fabrication.

Previous pages Barbara sofa, Manolo and Nymphéa tables ·
Dune side table with Dita lamp and Seicenta floor lamp ·
Uxmal wall sconce, Callia lamp and Volnay table.
Facing page Barbara sofa, Dune tables with Dita lamp.
This page Ludvig chair, Manolo table, Barbara sofa.



This page Dune tables with Dita lamp.
Facing page Didrik and Ludvig armchairs with Barbara sofa · Amedeo side table · Manolo & Nymphéa tables and Dune nesting tables · Beta Gold suspension lamps, Dita, Callia and Seicenta lamps with Uxmal wall sconce · Diverse Graphic Art pieces.





Whether meant to encourage lingering on them or simply appreciating their sculptural forms, our seats are about comfort, craftsmanship and beautiful of materials.

Que ce soit pour donner envie de s'attarder dessus ou tout simplement pour apprécier le travail sculptural, nos sièges mettent en avant le confort, les techniques artisanales et la beauté de la matière.



Facing page Laura armchair · Arken cabinet · Seicenta and Medusa lamps · Apollon mirror and Caleidoscopio prints.
This page Detail of Medusa lamp and Apollon mirror.









Previous pages Ignacio large and medium sofas with Anouka chair · Koroa low table with 3 Sisters Lucinda stool, Dune table and Sultana cocktail · Zeppelin suspension lamps, Ippolita floor lamp, Saint Martin and Medusa lamps, Uxmal wall sconce · Delano screen and Escargot framed print.

Facing page Koroa low table with 3 Sisters Lucinda stool, Dune table · Ignacio medium sofa and Ippolita lamp · Zeppelin suspension lamps.

This page Detail of Dune and Koroa low tables.



For us, function must also ally with aesthetics.
Pour nous, la fonctionnalité doit s'allier à l'esthétisme.

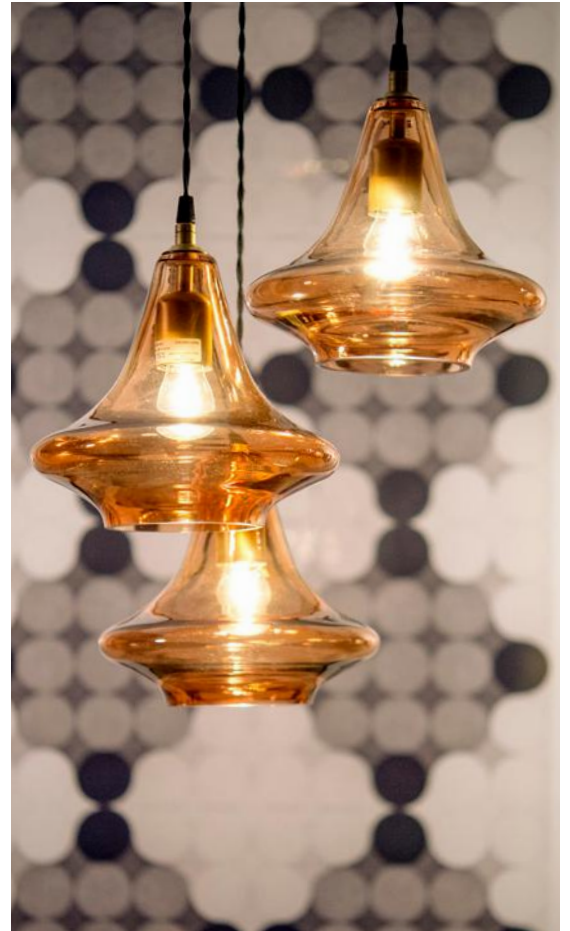
This page Detail of Sultana cocktail and Zeppelin suspension lamps.
Facing page Anouka chair and Ignacio large sofa · Medusa lamp and Uxmal wall sconce.





Facing page Ida armchair and ottoman with brass finish base ·
Manolo cabinet with Callia small lamp · Théa side and Théa
bar table with Medusa lamp.
This page Detail of Manolo cabinet and Medusa lamp.





Details such as marquetry work or turned wood are indispensable and add distinction.
Les détails comme la marqueterie ou le tournage de bois sont indispensables et apportent de la distinction.

This page Costanza chair and Lava lamp ·
Appia suspension lamps.
Facing page Costanza chairs and armchairs ·
Rafaela table · Appia suspension lamps and
Scarabée wall sconces · Galleria framed print.





This pages Tenoch cabinet with Callia small lamp and Sigrid armchair • Dune side tables with Giacomo floor lamp.







Previous page Tenoch cabinet with Callia small lamp and Sigrid armchair · Mar Azul framed print.
This page Detail of Tenoch cabinet and Sigrid armchair's optional headrest.





Accessories fulfill a decorative role while at the same time serving a purpose.
La première vocation d'un accessoire est d'être décoratif tout en restant fonctionnel.

Facing page Nymphéa console with Savigny lamp.
This page Nymphéa console with Savigny lamp -
Tenoch cabinet and Mar Azul framed print.





Facing page Thais and Fiona chair with ottoman · Luxor table and 3 Sisters Lucinda stool · Révolution Industrielle framed prints with Turia suspension and Giacomo floor lamp.
This page Fiona chair and ottoman · Atela table with Medusa lamp.



Combining materials makes for dynamic spaces and offers great visual diversity.
La combinaison de matières dynamise les espaces et offre une grande diversité visuelle.

This page Detail of Thaïs and Teodoro chairs.
Facing page Teodoro chair with Amedeo side table and
Seicenta floor lamp · Révolution Industrielle framed prints.



A modern Y-shaped chair with a black metal frame and a brown leather seat and backrest. The chair is positioned in the foreground, facing right. The backrest is a single piece that curves over the seat and down to form the rear legs. The seat is a flat, circular disc. The legs are thin, black metal rods that splay outwards and downwards.

A tall floor lamp with a large, conical, textured shade made of a woven material. The shade is illuminated from within, casting a warm glow. The lamp has a twisted metal stem that tapers towards the top. The base is a simple, dark, circular disc.

A small, dark, round side table with a black metal frame. The table has a unique, twisted metal stem that tapers towards the top. On the table, there is a glass decanter with a stopper and a small glass. The table is positioned in the background, to the right of the chair.

A framed abstract artwork with a complex, geometric pattern. The pattern consists of many thin, intersecting lines that create a dense, crystalline structure. The artwork is mounted on the wall in the background.

A framed abstract artwork with a complex, geometric pattern, similar to the one above. The pattern is more intricate, with many more lines and a more complex, crystalline structure. The artwork is mounted on the wall in the background.







To bring personality to everyday objects, we associate cast metals, marble, resin, and exotic woods.

Pour apporter de la personnalité aux objets du quotidien, nous mélangeons fonte, marbre, résine et bois exotiques.



Previous pages Ignacio sofas with Laura armchair · Talos and Nymphéa coffee tables · Ippolita, Dalmasia, Giacomo and Turpan lamps with Zeppelin suspension · Delano screen with Langues individually framed prints in a set of four.

Facing page Talos cocktail table with Nymphéa Round and Oval tables · Ignacio large sofa · Zeppelin suspensions with Dalmasia lamp · Delano screen.

This page Ignacio medium sofa with Giacomo lamp and Triangulos framed print · Laura armchair with Ippolita and Turpan lamps as well as Langues framed prints.

This page Ignacio medium sofa · Talos and Nymphéa coffee tables · Nymphéa small console and Giacomo lamp.
Facing page Sigrid armchair with Dita lamp and Triangulos framed print · Eleonora table and Saint Martin stool.









Facing page Barnabas sofa with Inga chair and Marengo stool ·
Etna coffee table with Dinamarca screen and Savigny lamp.
This page Inga chair with Amedeo floor lamp and Vagues
framed print.





Without forgetting practicality, we enjoy working the notion of “œuvre d’art” into our collection, not just with furniture but especially with accessories.
Sans oublier les aspects pratiques, nous aimons travailler le côté œuvre d’art de notre collection non seulement avec le mobilier mais surtout avec les accessoires.

Facing page Barocco stools with Amedeo floor lamp and Horizonte framed print.
This page Detail of Barocco stool and Nymphéa table.



This page Detail of Costanza chairs and Inès Hammered Dining table.
Facing page Costanza chairs and Inès Hammered Dining table · Réalité framed print with Ippolita floor lamp and Dinamarca screen.



The great Oscar Wilde said, “One can exist without art, but one cannot live without it”. Art adds the final and essential touch to any interior.
Oscar Wilde disait « On peut exister sans art, mais ce n'est pas une vie ».
L'art donne la touche finale et indispensable à tout intérieur.



Facing page Detail of Medusa lamp.
This page Olaf lounge chair and ottoman with
steel base · Théa bar table with Medusa lamp and
a selection of Hamilton Conte graphic art prints.







Collection



SOFAS & ARMCHAIRS

Agathon



w.100 x d.95 x h.115 / sh. 42

Lounge chair with wood structure and stainless steel base.
Cat I-VI fabrics and leathers, possible in customer's own material.
Includes one 30x45 cushion. Headrest sold separately.

*Fauteuil avec structure en bois et base en acier inox. Tissus ou cuirs
Cat I-VI, possibilité de revêtement client. Un coussin 30x45 inclus.
Repose-tête vendu séparément.*

Anouka



w.75 x d.70 x h.71 / sh. 42

Lounge chair with stainless steel structure in "brass effect" finish.
Cat I-VI fabrics and leathers, possible in customer's own material.

*Fauteuil avec structure en acier inox avec finition «brass effect».
Tissus ou cuirs Cat I-VI, possibilité de revêtement client.*

Augusto



Armchair Large: w.85 x d.85 x h.90 / sh. 42

Armchair Small: w.70 x d.70 x h.85

Lounge chair with wood structure and solid beech legs in Double
Café finish. Cat I-VI fabrics and leathers, possible in customer's own
material. Includes one 30x45 cushion.

*Fauteuil avec structure en bois et pieds en hêtre massif finition Double
Café. Tissus ou cuirs Cat I-VI, possibilité de revêtement client.
Un coussin 30x45 inclus.*

Barbara



w.240 x d.100 x h.82 / sh. 42

Sofa with wood structure and oak veneered base in Café finish.
Cat I-VI fabrics and leathers, possible in customer's own material.
Includes five 50x50 cushions.

*Canapé avec structure en bois et base en placage chêne finition Café.
Tissus ou cuirs Cat I-VI, possibilité de revêtement client.
Cinq coussins 50x50 inclus.*

Barnabas



w.230 x d.107 x h.82 / sh. 42

Sofa with wood structure. Cat I-VI fabrics and leathers, possible in customer's own material. Includes two 30x60 cushions.

Canapé avec structure en bois. Tissus ou cuirs Cat I-VI, possibilité de revêtement client. Deux coussins 30x60 inclus compris.

Blas



w.86 x d.93 x h.100 / sh. 42

Lounge chair with wood and metal structure and choice of base in stainless steel or brass effect. Cat I-VI fabrics and leathers, possible in customer's own material.

Fauteuil avec structure en bois et métal avec choix de base en acier inox ou effet laitonné. Tissus ou cuirs Cat I-VI, possibilité de revêtement client.

Casimir



w.79 x d.79 x h.79 / sh. 42

Lounge chair with wood structure and solid beech legs in Double Café finish. Cat I-VI fabrics and leathers, possible in customer's own material. Includes one 30x45 cushion.

Fauteuil avec structure en bois et pieds en hêtre massif finition Double Café. Tissus ou cuirs Cat I-VI, possibilité de revêtement client. Un coussin 30x45 inclus.

Colette



w.60 x d.70 x h.72 / sh. 42

Lounge chair with wood structure and solid beech legs in Double Café finish. Cat I-VI fabrics and leathers, possible in customer's own material.

Fauteuil avec structure en bois et pieds en hêtre massif finition Double Café. Tissus ou cuirs Cat I-VI, possibilité de revêtement client.

Didrik wood base



Armchair: w.80 x d.90 x h.105 / sh. 42

Ottoman: w.60 x d.43 x h.40

Lounge chair with wood structure and solid beech base in Double Café finish. Cat I-VI fabrics and leathers, possible in customer's own material. Includes one 30x45 cushion. Ottoman sold separately.

Fauteuil avec structure en bois et base en hêtre massif finition Double Café. Tissus ou cuirs Cat I-VI, possibilité de revêtement client. Un coussin 30x45 inclus. Repose-pieds vendu séparément.



Armchair: w.80 x d.90 x h.105 / sh. 42

Ottoman: w.60 x d.43 x h.40

Lounge chair with wood structure and choice of base in stainless steel or brass effect. Cat I-VI fabrics and leathers, possible in customer's own material. Includes one 30x45 cushion. Ottoman sold separately.

Fauteuil avec structure en bois et choix de base en acier inox ou effet laitonné. Tissus ou cuirs Cat I-VI, possibilité de revêtement client. Un coussin 30x45 inclus. Repose-pieds vendu séparément.

Don Ignacio module 1

Left / Right: w.175 x d.110 x h.90 / sh. 42



Modular left / right sofa component with wood structure and oak veneered base in Café finish. Cat I-VI fabrics and leathers, possible in customer's own material. Includes three cushions: 30x45 + 45x45 + 50x50. Configurations pag. 68 - 69.

Module droit / gauche du canapé composable avec structure en bois et base en placage chêne finition Café. Tissus ou cuirs Cat I-VI, possibilité de revêtement client. Trois coussins inclus : 30x45 + 45x45 + 50x50. Configurations pag. 68 - 69.

Don Ignacio module 2

Left / Right: w.130 x d.175 x h.90 / sh. 42



Modular left / right L shaped sofa with wood structure and oak veneered base in Café finish. Cat I-VI fabrics and leathers, possible in customer's own material. Includes three cushions: 30x45 + 45x45 + 50x50. Configurations pag. 68 - 69.

Module droit / gauche du canapé composable avec structure en bois et base en placage chêne finition Café. Tissus ou cuirs Cat I-VI, possibilité de revêtement client. Trois coussins inclus : 30x45 + 45x45 + 50x50. Configurations pag. 68 - 69.

Don Ignacio connector

Small: w.120 x d.90 x h.80 / sh. 42

Large: w.200 x d.90 x h.91 / sh. 42



Connector sofa component. Wood structure and oak veneered base in Café finish. Cat I-VI fabrics and leathers, possible in customer's own material. Configurations pag. 68 - 69.

Module de connexion du canapé composable. Structure en bois et base en placage chêne finition Café. Tissus ou cuirs Cat I-VI, possibilité de revêtement client. Configurations pag. 68 - 69.

Don Ignacio corner

w.115 x d.115 x h.91 / sh. 42



Corner sofa component. Wood structure and oak veneered base in Café finish. Cat I-VI fabrics and leathers, possible in customer's own material. Configurations pag. 68 - 69.

Module d'angle du canapé composable. Structure en bois et base en placage chêne finition Café. Tissus ou cuirs Cat I-VI, possibilité de revêtement client. Configurations pag. 68 - 69.

Enzo 1p



Armchair: w.80 x d.94 x h.107 / sh. 42

Ottoman: w.64 x d.50 x h.40

Lounge chair with wood structure and solid beech legs in Double Café finish. Cat I-VI fabrics and leathers, possible in customer's own material. Includes one 30x45 cushion. Ottoman sold separately.

Fauteuil avec structure en bois et pieds en hêtre massif finition Double Café. Tissus ou cuirs Cat I-VI, possibilité de revêtement client. Un coussin 30x45 inclus. Repose-pieds vendu séparément.

Enzo 2p



w.156 x d.94 x h.107 / sh. 42

Two seater sofa with wood structure and solid beech legs in Double Café finish. Cat I-VI fabrics and leathers, possible in customer's own material. Includes two 30x45 cushions.

Canapé deux places avec structure en bois et pieds en hêtre massif finition Double Café. Tissus ou cuirs Cat I-VI, possibilité de revêtement client. Deux coussins 30x45 inclus.

Enzo 3p



w.230 x d.94 x h.107 / sh. 42

Three seater sofa with wood structure and solid beech legs in Double Café finish. Cat I-VI fabrics and leathers, possible in customer's own material. Includes three 30x45 cushions.

Canapé trois places avec structure en bois et pieds en hêtre massif finition Double Café. Tissus ou cuirs Cat I-VI, possibilité de revêtement client. Trois coussins 30x45 inclus.

Fede



Armchair: w.85 x d.90 x h.105 / sh. 42

Ottoman: w.64 x d.50 x h.40

Lounge chair with wood structure and solid beech base in Double Café finish. Cat I-VI fabrics and leathers, possible in customer's own material. Includes one 30x45 cushion. Ottoman sold separately.

Fauteuil avec structure en bois et base en hêtre massif finition Double Café. Tissus ou cuirs Cat I-VI, possibilité de revêtement client. Un coussin 30x45 inclus. Repose-pieds vendu séparément.

Fede steel base



Armchair: w.85 x d.90 x h.105 / sh. 42

Ottoman: w.64 x d.50 x h.40

Lounge chair with wood structure and choice of base in stainless steel or brass effect. Cat I-VI fabrics and leathers, possible in customer's own material. Includes one 30x45 cushion. Ottoman sold separately.

Fauteuil avec structure en bois et choix de base en acier inox ou effet laiton. Tissus ou cuirs Cat I-VI, possibilité de revêtement client. Un coussin 30x45 inclus. Repose-pieds vendu séparément.



Armchair: w.55 x d.80 x h.105 / sh. 42

Ottoman: w.57 x d.47 x h.42

Lounge chair with wood structure and solid beech legs in Double Café finish. Cat I-VI fabrics and leathers, possible in customer's own material. Includes one 30x45 cushion. Ottoman sold separately.

Fauteuil avec structure en bois et pieds en hêtre massif finition Double Café. Tissus ou cuirs Cat I-VI, possibilité de revêtement client. Un coussin 30x45 inclus. Repose-pieds vendu séparément.

Gabriel 1p



w.88 x d.80 x h.92 / sh. 42

Lounge chair with wood structure and solid beech legs in Double Café finish. Cat I-VI fabrics and leathers, possible in customer's own material. Includes one 45x45 cushion.

Fauteuil avec structure en bois et pieds en hêtre massif finition Double Café. Tissus ou cuirs Cat I-VI, possibilité de revêtement client. Un coussin 45x45 inclus.

Gabriel 1,5p



w.120 x d.105 x h.92 / sh. 42

One and a half seater sofa with wood structure and solid beech legs in Double Café finish. Cat I-VI fabrics and leathers, possible in customer's own material. Includes two 60x60 cushions.

Canapé une place et demie avec structure en bois avec pieds en hêtre massif finition Double Café. Tissus ou cuirs Cat I-VI, possibilité de revêtement client. Deux coussins 60x60 inclus.

Gabriel 2,5p



w.170 x d.105 x h.92 / sh. 42

Two and a half seater sofa with wood structure and solid beech legs in Double Café finish. Cat I-VI fabrics and leathers, possible in customer's own material. Includes three 60x60 cushions.

Canapé deux places et demie avec structure en bois avec pieds en hêtre massif finition Double Café. Tissus ou cuirs Cat I-VI, possibilité de revêtement client. Trois coussins 60x60 inclus.

Gabriel 3,5p



w.230 x d.105 x h.92 / sh. 42

Three and a half seater sofa with wood structure and solid beech legs in Double Café finish. Cat I-VI fabrics and leathers, possible in customer's own material. Includes four 60x60 cushions.

Canapé trois places et demie avec structure en bois avec pieds en hêtre massif finition Double Café. Tissus ou cuirs Cat I-VI, possibilité de revêtement client. Quatre coussins 60x60 inclus.

w.220 x d.95 x h.74 / sh. 42



Three seater tufted sofa with wood structure and solid beech legs in Double Café finish. Cat I-VI fabrics and leathers, possible in customer's own material.

Canapé trois places capitonné avec structure en bois avec pieds en hêtre massif finition Double Café. Tissus ou cuirs Cat I-VI, possibilité de revêtement client.

Ida wood base



Armchair Large: w.100 x d.98 x h.112 / sh. 42

Armchair Small: w.90 x d.88 x h.102 // Ottoman: w.64 x d.60 x h.40

Lounge chair in two sizes. FR foam on wood structure and solid beech base in Double Café finish. Cat I-VI fabrics and leathers, possible in customer's own material. Includes one 30x45 cushion. Ottoman and headrest sold separately.

Fauteuil en deux tailles. Mousse FR sur structure en bois et base en hêtre massif finition Double Café. Tissus ou cuirs Cat I-VI, possibilité de revêtement client. Un coussin 30x45 inclus. Repose-pieds et repose-tête vendus séparément.

Ida steel base



Armchair Large: w.100 x d.98 x h.112 / sh. 42

Armchair Small: w.90 x d.88 x h.102 // Ottoman: w.64 x d.60 x h.40

Lounge chair in two sizes. FR foam on wood structure with choice of base in stainless steel or brass effect. Cat I-VI fabrics and leathers, possible in customer's own material. Includes one 30x45 cushion. Ottoman and headrest sold separately.

Fauteuil en deux tailles. Mousse FR sur structure en bois avec choix de base en acier inox ou effet laitoné. Tissus ou cuirs Cat I-VI, possibilité de revêtement client. Un coussin 30x45 inclus. Repose-pieds et repose-tête vendus séparément.

Ignacio small

w.170 x d.100 x h.85 / sh. 42



Curved sofa with wood structure and oak veneered base in Café finish. Cat I-VI fabrics and leathers, possible in customer's own material. Includes one cushion 70x70 and one cushion 45x45.

Canapé arrondi avec structure en bois et base en placage chêne finition Café. Tissus ou cuirs Cat I-VI, possibilité de revêtement client. Un coussin 70x70 et un coussin 45x45 inclus.

Ignacio medium

w.215 x d.110 x h.85 / sh. 42



Curved sofa with wood structure and oak veneered base in Café finish. Cat I-VI fabrics and leathers, possible in customer's own material. Includes two cushions 70x70.

Canapé arrondi avec structure en bois et base en placage chêne finition Café. Tissus ou cuirs Cat I-VI, possibilité de revêtement client. Deux coussins 70x70 inclus.

Ignacio large



w.260 x d.120 x h.90 / sh. 42

Curved sofa with wood structure and oak veneered base in Café finish. Cat I-VI fabrics and leathers, possible in customer's own material. Includes two cushions 70x70 and two cushions 45x45.

Canapé arrondi avec structure en bois et base en placage chêne finition Café. Tissus ou cuirs Cat I-VI, possibilité de revêtement client. Deux coussins 70x70 et deux coussins 45x45 inclus.

Inga



w.100 x d.91 x h.105 / sh. 42

Swivel chair with enameled iron structure in Gold or Anthracite finish. Cat I-VI fabrics and leathers, possible in customer's own material. Includes one 70x70 cushion.

Fauteuil pivotant avec structure en fer peint en finition Gold ou Anthracite. Tissus ou cuirs Cat I-VI, possibilité de revêtement client. Un coussin 70x70 inclus.

Irène



Armchair: w.95 x d.95 x h.115 / sh. 42

Ottoman: w.64 x d.50 x h.40

Lounge chair in FR foam on wood structure with choice of base in stainless steel or brass effect. Cat I-VI fabrics and leathers, possible in customer's own material. Includes one 30x45 cushion. Ottoman sold separately.

Fauteuil en mousse FR sur structure en bois avec choix de base en acier inox ou effet laitoné. Tissus ou cuirs Cat I-VI, possibilité de revêtement client. Un coussin 30x45 inclus. Repose-pieds vendu séparément.

Isadora



Armchair: w.66 x d.80 x h.110 / sh. 42

Ottoman: w.60 x d.45 x h.42

Lounge chair with wood structure and solid beech legs in Double Café finish. Cat I-VI fabrics and leathers, possible in customer's own material. Includes one 30x45 cushion. Ottoman sold separately.

Fauteuil avec structure en bois et pieds en hêtre massif finition Double Café. Tissus ou cuirs Cat I-VI, possibilité de revêtement client. Un coussin 30x45 inclus. Repose-pieds vendu séparément.

Kyriel



w.65 x d.90 x h.100 / sh. 42

Lounge chair in FR foam with solid beech structure in Double Café finish. Cat I-VI fabrics and leathers, possible in customer's own material.

Fauteuil en mousse FR avec structure en hêtre massif finition Double Café. Tissus ou cuirs Cat I-VI, possibilité de revêtement client.



w.82 x d.100 x h.80 / sh. 42

Curved lounge chair with wood structure. Cat I-VI fabrics and leathers, possible in customer's own material.

Fauteuil arrondi avec structure en bois. Tissus ou cuirs Cat I-VI, possibilité de revêtement client. Un coussin 30x45 inclus.

Lázaro 1p



w.78 x d.95 x h.82 / sh. 42

Lounge chair with wood structure and solid beech legs in Double Café finish. Cat I-VI fabrics and leathers, possible in customer's own material. Ottoman sold separately.

Fauteuil avec structure en bois et pieds en hêtre massif finition Double Café. Tissus ou cuirs Cat I-VI, possibilité de revêtement client. Repose-pieds vendu séparément.

Lázaro 2p



w.140 x d.95 x h.82 / sh. 42

Two seater sofa with wood structure and solid beech legs in Double Café finish. Cat I-VI fabrics and leathers, possible in customer's own material.

Canapé deux places avec structure en bois et pieds en hêtre massif finition Double Café. Tissus ou cuirs Cat I-VI, possibilité de revêtement client.

Lázaro 3p



w.200 x d.95 x h.82 / sh. 42

Three seater sofa with wood structure and solid beech legs in Double Café finish. Cat I-VI fabrics and leathers, possible in customer's own material.

Canapé trois places avec structure en bois et pieds en hêtre massif finition Double Café. Tissus ou cuirs Cat I-VI, possibilité de revêtement client.

Lázaro chaise lounge



w.140 x d.95 x h.82 / sh. 42

Chaise longue with wood structure and solid beech legs in Double Café finish. Cat I-VI fabrics and leathers, possible in customer's own material.

Méridienne avec structure en bois et pieds en hêtre massif finition Double Café. Tissus ou cuirs Cat I-VI, possibilité de revêtement client.

Leopoldo



w.70 x d.70 x h.66 / sh. 42

Lounge chair with wood structure and solid beech legs in Double Café finish. Cat I-VI fabrics and leathers, possible in customer's own material.

Fauteuil avec structure en bois et pieds en hêtre massif finition Double Café. Tissus ou cuirs Cat I-VI, possibilité de revêtement client.

Lexington



w.240 x d.110 x h.85 / sh. 42

Three seater convertible sofa-bed with wood structure and Double Café finish feet. Cat I-VI fabrics and leathers, possible in customer's own material. Includes two 100x50 cushions.

Canapé-lit convertible trois places avec structure en bois et pieds en hêtre massif finition Double Café. Tissus ou cuirs Cat I-VI, possibilité de revêtement client. Deux coussins 100x50 inclus.

Ludvig



w.85 x d.85 x h.78 / sh. 42

Lounge chair with wood structure and solid beech legs in Double Café finish. Cat I-VI fabrics and leathers, possible in customer's own material. Includes one 30x45 cushion.

Fauteuil avec structure en bois et pieds en hêtre massif finition Double Café. Tissus ou cuirs Cat I-VI, possibilité de revêtement client. Un coussin 30x45 inclus.

Madison



w.230 x d.100 x h.85 / sh. 42

Three seater sofa with wood structure and solid beech legs in Double Café finish. Cat I-VI fabrics and leathers, possible in customer's own material. Includes four 45x45 cushions.

Canapé trois places avec structure en bois et pieds en hêtre massif finition Double Café. Tissus ou cuirs Cat I-VI, possibilité de revêtement client. Quatre coussins 45x45 inclus.

Maximo



Armchair: w.80 x d.90 x h.90 / sh. 42

Ottoman: w.60 x d.45 x h.42

Lounge chair with FR foam on wood structure and solid beech legs in Double Café finish. Cat I-VI fabrics and leathers, possible in customer's own material. Includes one 30x45 cushion. Ottoman sold separately.

Fauteuil avec mousse FR sur structure en bois et pieds en hêtre massif finition Double Café. Tissus ou cuirs Cat I-VI, possibilité de revêtement client. Un coussin 30x45 inclus. Repose-pieds vendu séparément.

Olaf wood base



Armchair: w.92 x d.90 x h.95 / sh. 42

Ottoman: w.64 x d.50 x h.40

Lounge chair with wood structure and solid beech base in Double Café finish. Cat I-VI fabrics and leathers, possible in customer's own material. Includes one 30x45 cushion. Ottoman sold separately.

Fauteuil avec structure en bois et base en hêtre massif finition Double Café. Tissus ou cuirs Cat I-VI, possibilité de revêtement client. Un coussin 30x45 inclus. Repose-pieds vendu séparément.

Olaf steel base



Armchair: w.92 x d.90 x h.95 / sh. 42

Ottoman: w.64 x d.50 x h.40

Lounge chair with wood structure and choice of base in stainless steel or brass effect. Cat I-VI fabrics and leathers, possible in customer's own material. Includes one 30x45 cushion. Ottoman sold separately.

Fauteuil avec structure en bois et choix de base en acier inox ou effet laitonné. Tissus ou cuirs Cat I-VI, possibilité de revêtement client. Un coussin 30x45 inclus. Repose-pieds vendu séparément.

Oleg 1p



Armchair: w.90 x d.92 x h.80 / sh. 42

Lounge chair with wood structure and solid beech legs in Double Café finish. Cat I-VI fabrics and leathers, possible in customer's own material. Includes one 30x45 cushion.

Fauteuil avec structure en bois et pieds en hêtre massif finition Double Café. Tissus ou cuirs Cat I-VI, possibilité de revêtement client. Un coussin 30x45 inclus.

Oleg 2p + 3p



2P: w.160 x d.90 x h.78 / sh. 42

3P: w.220 x d.90 x h.78 / sh. 42

Two or three seater sofa with wood structure and solid beech legs in Double Café finish. Cat I-VI fabrics and leathers, possible in customer's own material. Includes two or three 30x45 cushions.

Canapé deux ou trois places avec structure en bois et pieds en hêtre massif finition Double Café. Tissus ou cuirs Cat I-VI, possibilité de revêtement client. Deux ou trois coussins 30x45 inclus.

Sigrid



w.78 x d.92 x h.115 / sh. 42

Lounge chair with wood structure and solid beech legs in Double Café finish. Cat I-VI fabrics and leathers, possible in customer's own material. Includes one 30x45 cushion. Headrest sold separately.

Fauteuil avec structure en bois et pieds en hêtre massif finition Double Café. Tissus ou cuirs Cat I-VI, possibilité de revêtement client. Un coussin 30x45 inclus. Repose-tête vendu séparément.



w.200 x d.100 x h.85 / sh. 42

Three seater sofa with wood structure and oak veneered base in Café finish. Cat I-VI fabrics and leathers, possible in customer's own material.

Canapé trois places avec structure en bois et base plaquée chêne en finition Café. Tissus ou cuirs Cat I-VI, possibilité de revêtement client.

Teodoro



w.64 x d.74 x h.65 / sh. 42

Lounge chair in powder coated iron with Anthracite finish. Cat I-VI fabrics and leathers, possible in customer's own material.

Fauteuil en fer avec peinture à poudre finition Anthracite. Tissus ou cuirs Cat I-VI, possibilité de revêtement client.

Thaïs



w.60 x d.70 x h.72 / sh. 42

Lounge chair with wood structure and solid beech legs in Double Café finish. Cat I-VI fabrics and leathers, possible in customer's own material.

Fauteuil avec structure en bois et pieds en hêtre massif finition Double Café. Tissus ou cuirs Cat I-VI, possibilité de revêtement client.

Tribeca



w.230 x d.100 x h.85 / sh. 42

Three seater sofa with wood structure and solid beech legs in Double Café finish. Cat I-VI fabrics and leathers, possible in customer's own material. Includes two 45x45 cushions.

Canapé trois places avec structure en bois et pieds en hêtre massif finition Double Café. Tissus ou cuirs Cat I-VI, possibilité de revêtement client. Deux coussins 45x45 inclus.

Umberto



w.82 x d.82 x h.70 / sh. 42

Lounge chair with wood structure and solid beech legs in Double Café finish. Cat I-VI fabrics and leathers, possible in customer's own material. Includes one 30x45 cushion.

Fauteuil avec structure en bois et pieds en hêtre massif finition Double Café. Tissus ou cuirs Cat I-VI, possibilité de revêtement client. Un coussin 30x45 inclus.



Armchair: w.70 x d.80 x h.110 / sh. 42
Ottoman: w.60 x d.45 x h.42

Lounge chair with wood structure and solid beech legs in Double Café finish. Cat I-VI fabrics and leathers, possible in customer's own material. Includes one 30x45 cushion. Ottoman sold separately.

Fauteuil avec structure en bois et pieds en hêtre massif finition Double Café. Tissus ou cuirs Cat I-VI, possibilité de revêtement client. Un coussin 30x45 inclus. Repose-pieds vendu séparément.



Armchair: w.58 x d.78 x h.99 / sh. 42
Ottoman: w.58 x d.47 x h.44

Lounge chair in resin with FR foam and solid beech legs in Double Café finish. Cat I-VI fabrics and leathers, possible in customer's own material. Ottoman sold separately.

Fauteuil en résine avec mousse non feu et pieds en hêtre massif finition Double Café. Tissus ou cuirs Cat I-VI, possibilité de revêtement client. Repose-pieds vendu séparément.



w.155 x d.80 x h.110 / sh. 42

Bench with enameled iron structure in Gold or Anthracite finish. Cat I-VI fabrics and leathers, possible in customer's own material. Includes two 70x70 cushions.

Banquette avec structure en fer peint en finition Gold ou Anthracite. Tissus ou cuirs Cat I-VI, possibilité de revêtement client. Deux coussins 70x70 inclus.



w.80 x d.80 x h.105 / sh. 42

Chair with enameled iron structure in Gold or Anthracite finish. Cat I-VI fabrics and leathers, possible in customer's own material. Includes one 70x70 cushion.

Fauteuil avec structure en fer peint en finition Gold ou Anthracite. Tissus ou cuirs Cat I-VI, possibilité de revêtement client. Un coussin 70x70 inclus.



Don Ignacio modules



Module 1 left
w.175 x d.110 x h.90



Module 1 right
w.175 x d.110 x h.90



Module 2 left
w. 130 x d.175 x h.90



Module 2 right
w.130 x d.175 x h.90



Corner
w.115 x d.115 x h.91



Connector S
w.120 x d.90 x h.80



Connector L
w.200 x d.90 x h.91

Don Ignacio a few possible configurations



Module 1 (Left) + Module 2 (Right)



Module 1 (Left) + Connector S + Module 2 (Right)



Module 2 (Left) + Connector S + Module 2 (Right)



Module 1 (Left) + Connector S + Module 1 (Right)



Module 1 (Left) + Corner + Module 1 (Right)



Module 2 (Left) + Connector L + Corner + Module 1 (Right)



Module 2 (Left) + Connector S + Corner + Connector S + Module 2 (Right)



Module 1 (Left) + Corner + Connector L + Corner + Module 1 (Right)



CHAIRS & BENCHES

Babette



w.60 x d.40 x h.44 / sh. 44

Decorative pouf with wood and fibre structure. Cat I-VI fabrics and leathers, possible in customer's own material.

Pouf décoratif avec structure en bois et fibre. Tissus ou cuirs Cat I-VI, possibilité de revêtement client.

Barocco



w.88 x d.46 x h.55 / sh. 48

Decorative pouf with cast aluminium structure. Cat I-VI fabrics and leathers, possible in customer's own material.

Pouf décoratif avec structure en fonte d'aluminium. Tissus ou cuirs Cat I-VI, possibilité de revêtement client.

Catarina



w.50x d.55 x h.90 / sh. 48

Dining chair with solid beech structure in Double Café finish. Cat I-VI fabrics and leathers, possible in customer's own material.

Chaise avec structure en hêtre massif finition Double Café. Tissus ou cuirs Cat I-VI, possibilité de revêtement client.

Chelsea



w.140 x d.40 x h.45 / sh. 45

Tufted bench with solid beech structure in Double Café finish. Cat I-VI fabrics and leathers, possible in customer's own material.

Banquette capitonnée avec structure en hêtre massif finition Double Café. Tissus ou cuirs Cat I-VI, possibilité de revêtement client.

Costa chair



w.56 x d.60 x h.85 / sh. 48

Dining chair with solid beech structure in Double Café finish.
Cat I-VI fabrics and leathers, possible in customer's own material.

*Chaise avec structure en hêtre massif finition Double Café.
Tissus ou cuirs Cat I-VI, possibilité de revêtement client.*

Costa armchair



w.60 x d.60 x h.85 / sh. 48

Dining chair with arms, solid beech structure in Double Café finish.
Cat I-VI fabrics and leathers, possible in customer's own material.

*Chaise à accoudoirs avec structure en hêtre massif finition Double
Café. Tissus ou cuirs Cat I-VI, possibilité de revêtement client.*

Costanza chair



w.56 x d.60 x h.85 / sh. 48

Dining chair with solid beech structure in Double Café finish.
Cat I-VI fabrics and leathers, possible in customer's own material.

*Chaise avec structure en hêtre massif finition Double Café.
Tissus ou cuirs Cat I-VI, possibilité de revêtement client.*

Costanza armchair



w.60 x d.60 x h.85 / sh. 48

Dining chair with arms, solid beech structure in Double Café finish.
Cat I-VI fabrics and leathers, possible in customer's own material.

*Chaise à accoudoirs avec structure en hêtre massif finition Double
Café. Tissus ou cuirs Cat I-VI, possibilité de revêtement client.*

Dagmar



w.48 x d.62 x h.82 / sh. 48

Dining chair with solid beech structure in Double Café finish.
Cat I-VI fabrics and leathers, possible in customer's own material.

*Chaise avec structure en hêtre massif finition Double Café.
Tissus ou cuirs Cat I-VI, possibilité de revêtement client.*



w.45 x d.54 x h.95 / sh. 48

Dining chair with solid beech structure in Double Café finish.
Cat I-VI fabrics and leathers, possible in customer's own material.

*Chaise avec structure en hêtre massif finition Double Café.
Tissus ou cuirs Cat I-VI, possibilité de revêtement client.*

Eugénie chair



w.55 x d.60 x h.80 / sh. 48

Dining chair with solid beech structure in Double Café finish.
Cat I-VI fabrics and leathers, possible in customer's own material.
Includes one 20x40 cushion.

*Chaise avec structure en hêtre massif finition Double Café.
Tissus ou cuirs Cat I-VI, possibilité de revêtement client.
Un coussin 20x40 inclus.*

Eugénie armchair



w.60 x d.60 x h.80 / sh. 48

Dining chair with arms, solid beech structure in Double Café finish.
Cat I-VI fabrics and leathers, possible in customer's own material.
Includes one 20x40 cushion.

*Chaise à accoudoirs avec structure en hêtre massif finition Double
Café. Tissus ou cuirs Cat I-VI, possibilité de revêtement client.
Un coussin 20x40 inclus.*

Flor



w.60 x d.60 x h.80 / sh. 48

Dining chair with arms, solid beech structure in Double Café finish.
Cat I-VI fabrics and leathers, possible in customer's own material.
Includes one 20x40 cushion.

*Chaise à accoudoirs avec structure en hêtre massif finition Double
Café. Tissus ou cuirs Cat I-VI, possibilité de revêtement client.
Un coussin 20x40 inclus.*

Gunilla



w.50 x d.55 x h.82 / sh. 48

Dining chair with solid beech structure in Double Café finish.
Cat I-VI fabrics and leathers, possible in customer's own material.

*Chaise avec structure en hêtre massif finition Double Café.
Tissus ou cuirs Cat I-VI, possibilité de revêtement client.*



w.60 x d.61 x h.73 / sh. 45

Dining chair with solid beech structure in Double Café finish.
Cat I-VI fabrics and leathers, possible in customer's own material.

*Chaise avec structure en hêtre massif finition Double Café.
Tissus ou cuirs Cat I-VI, possibilité de revêtement client.*

Leopoldo chair



w.50 x d.55 x h.90 / sh. 48

Dining chair with solid beech structure in Double Café finish.
Cat I-VI fabrics and leathers, possible in customer's own material.

*Chaise avec structure en hêtre massif finition Double Café.
Tissus ou cuirs Cat I-VI, possibilité de revêtement client.*

Leopoldo barstool



w.42 x d.45 x h.110 / sh. 76

Barstool with solid beech structure in Double Café finish.
Cat I-VI fabrics and leathers, possible in customer's own material.
Variable seat heights available.

*Tabouret de bar avec structure en hêtre massif finition Double Café.
Tissus ou cuirs Cat I-VI, possibilité de revêtement client. Hauteur
d'assise variable sur demande.*

Majken



w.58 x d.52 x h.74 / sh. 48

Dining chair with arms, solid beech structure in Double Café finish.
Cat I-VI fabrics and leathers, possible in customer's own material.

*Chaise à accoudoirs avec structure en hêtre massif finition Double
Café. Tissus ou cuirs Cat I-VI, possibilité de revêtement client.*

Manolo stool



w.70 x d.50 x h.44 / sh. 44

Decorative pouf with cast aluminium legs. Cat I-VI fabrics and
leathers, possible in customer's own material.

*Pouf décoratif avec pieds en fonte d'aluminium. Tissus ou cuirs
Cat I-VI, possibilité de revêtement client.*

Marengo

w.62 x d.41 x h.46 / sh. 46



Decorative pouf with stainless steel base. Cat I-VI fabrics and leathers, possible in customer's own material.

Pouf décoratif avec base en acier inoxydable. Tissus ou cuirs Cat I-VI, possibilité de revêtement client.

Napoleon

w.75 x d.75 x h.45 / sh. 45



Decorative pouf with wood and fibre structure. Cat I-VI fabrics and leathers, possible in customer's own material.

Pouf décoratif avec structure en bois et fibre. Tissus ou cuirs Cat I-VI, possibilité de revêtement client.

Ona

w.120 x d.60 x h.80 / sh. 48

w.140 x d.60 x h.80 / sh. 48

w.160 x d.60 x h.80 / sh. 48

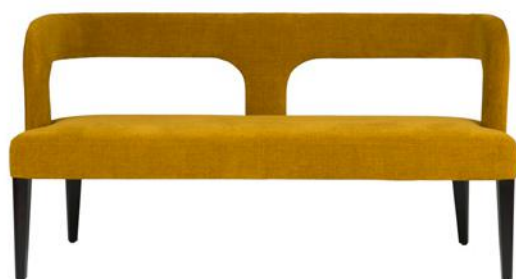


Dining bench with solid beech structure in Double Café finish. Cat I-VI fabrics and leathers, possible in customer's own material. Various sizes available with corresponding lumbar cushion.

Banquette avec structure en hêtre massif finition Double Café. Tissus ou cuirs Cat I-VI, possibilité de revêtement client. Plusieurs dimensions disponibles avec coussin cale-rein correspondant.

Penelope

w.164 x d.65 x h.84 / sh. 48



Dining bench with solid beech structure in Double Café finish. Cat I-VI fabrics and leathers, possible in customer's own material.

Banquette avec structure en hêtre massif finition Double Café. Tissus ou cuirs Cat I-VI, possibilité de revêtement client.

Philippa

w.50 x d.55 x h.90 / sh. 48



Dining chair with solid beech structure in Double Café finish. Cat I-VI fabrics and leathers, possible in customer's own material.

Chaise avec structure en hêtre massif finition Double Café. Tissus ou cuirs Cat I-VI, possibilité de revêtement client.

Quadra



w.48 x d.56 x h.90 / sh. 48

Dining chair with solid beech structure in Double Café finish.
Cat I-VI fabrics and leathers, possible in customer's own material.

*Chaise avec structure en hêtre massif finition Double Café.
Tissus ou cuirs Cat I-VI, possibilité de revêtement client.*

Sofia



w.62 x d.50 x h.90 / sh. 48

Dining chair with solid beech structure in Double Café finish.
Cat I-VI fabrics and leathers, possible in customer's own material.

*Chaise avec structure en hêtre massif finition Double Café.
Tissus ou cuirs Cat I-VI, possibilité de revêtement client.*

Taba



w.60 x d.40 x h.44 / sh. 40

Decorative pouf with wood and fibre structure. Cat I-VI fabrics and leathers, possible in customer's own material.

Pouf décoratif avec structure en bois et fibre. Tissus ou cuirs Cat I-VI, possibilité de revêtement client.

Tanai



w.61 x d.40 x h.53 / sh. 50

Decorative pouf with resin structure. Cat I-VI fabrics and leathers, possible in customer's own material. Five standard colours available or RAL references.

Pouf décoratif avec structure en résine. Tissus ou cuirs Cat I-VI, possibilité de revêtement client. Cinq coloris standard disponibles ou références RAL.

Tinsu



w.61 x d.40 x h.53 / sh. 50

Decorative pouf with resin structure. Cat I-VI fabrics and leathers, possible in customer's own material. Five standard colours available or RAL references.

Pouf décoratif avec structure en résine. Tissus ou cuirs Cat I-VI, possibilité de revêtement client. Cinq coloris standard disponibles ou références RAL.



w.45 x d.50 x h.114 / sh. 76

Barstool with solid beech structure in Double Café finish.
Cat I-VI fabrics and leathers, possible in customer's own material.
Variable seat heights available.

*Tabouret de bar avec structure en hêtre massif finition Double Café.
Tissus ou cuirs Cat I-VI, possibilité de revêtement client. Hauteur
d'assise variable sur demande.*



w.70 x d.65 x h.76 / sh. 48

Dining chair with arms, solid beech structure in Double Café finish.
Cat I-VI fabrics and leathers, possible in customer's own material.

*Chaise à accoudoirs avec structure en hêtre massif finition Double
Café. Tissus ou cuirs Cat I-VI, possibilité de revêtement client.*



w.50 x d.55 x h.90 / sh. 42

Dining chair with solid beech structure in Double Café finish.
Cat I-VI fabrics and leathers, possible in customer's own material.

*Chaise avec structure en hêtre massif finition Double Café.
Tissus ou cuirs Cat I-VI, possibilité de revêtement client.*



LOW & SIDE TABLES

3 Sisters



w.ø29 x h.45

Three stools sold separately in Double Café finish solid wood.
Available versions: Lucretia, Lucinda and Dot.

Trois tabourets vendus séparément en bois massif finition Double Café. Versions disponibles: Lucretia, Lucinda et Dot.

Amedeo side



w.ø40 x h.60

Side table in a burned cast aluminium finish.

Table d'appoint en fonte d'aluminium brûlée.

Annam



w.60 x d.50 x h.60

Café or Double Café oak veneered structure with leather drawers and a powder coated iron base.

Structure plaquée chêne café ou Double Café avec tiroirs gainé en cuir et base en fer avec peinture à poudre.

Arhus side



w.ø50 x h.60

Side table with diamond veneer top and solid wood legs. Available in walnut with Cognac finish or oak with Café or Double Café finish.

Table d'appoint avec surface plaquée en diamant et pieds en bois massif. Disponible en noyer avec finition Cognac ou chêne avec finition Café ou Double Café.

Arhus round

w.Ø100 x h.45



Coffee table with diamond veneer top and solid wood legs. Available in walnut with Cognac finish or oak with Café or Double Café finish.

Table basse avec surface plaquée en diamant et pieds en bois massif. Disponible en noyer avec finition Cognac ou chêne avec finition Café ou Double Café.

Arhus rectangular

w.100 x d.50 x h.45



Coffee table with diamond veneer top and solid wood legs. Available in walnut with Cognac finish or oak with Café or Double Café finish.

Table basse avec surface plaquée en diamant et pieds en bois massif. Disponible en noyer avec finition Cognac ou chêne avec finition Café ou Double Café.

Arhus square

w.100 x d.100 x h.45



Coffee table with diamond veneer top and solid wood legs. Available in walnut with Cognac finish or oak with Café or Double Café finish.

Table basse avec surface plaquée en diamant et pieds en bois massif. Disponible en noyer avec finition Cognac ou chêne avec finition Café ou Double Café.

Astoria

w.100 x d.50 x h.45
w.120 x d.70 x h.45
w.140 x d.80 x h.45



Coffee table with star veneer top and brushed stainless steel base. Available in walnut with Cognac finish or oak with Café or Double Café finish.

Table basse avec surface plaquée en étoile et base en acier brossé inoxydable. Disponible en noyer avec finition Cognac ou chêne avec finition Café ou Double Café.

Atela

w.Ø80 x h.46



Coffee table with brushed brass structure and tempered glass top.

Table basse avec structure en laiton brossé et surface en verre trempé.

Brass Rings



w.45 x d.45 x h.48

Side table or stool with brushed brass structure and Emperor marble top or upholstered seat.

Table d'appoint or taburet avec structure en laiton brossé et surface en marbre Emperor ou assise tapissée.

Calixta cocktail



w.ø100 x h.45

Coffee table with star veneer top and brushed stainless steel base. Available in walnut with Cognac finish or oak with Café or Double Café finish.

Table basse avec surface plaquée en étoile et base en acier inoxydable brossé. Disponible en noyer avec finition Cognac ou chêne avec finition Café ou Double Café.

Dalian



w.120 x d.70 x h.40

Coffee table with checkerboard walnut veneer in Cognac finish and chocolate lacquered base.

Table basse avec surface plaquée noyer en damier finition Cognac et base laquée en chocolat.

Dune



w.ø50 x h.47

w.ø50 x h.42

Side table with two sizes in antiqued cast brass.

Table d'appoint sculptée avec deux tailles en fonte de laiton vieilli.

Eleonora



w.45 x d.45 x h.60

Side table in solid beech with Double Café finish and Emperor marble top.

Table d'appoint en hêtre massif finition Double Café et surface en marbre Emperor.

Etna side



w.ø47 x h.66

Side table in a burned cast aluminium finish.

Table d'appoint en fonte d'aluminium brûlée.

Etna cocktail



w.120 x d.65 x h.52

Coffee table in burned cast aluminium with Emperor marble surface.

Table basse en fonte d'aluminium brûlée avec surface en marbre Emperor.

Etra



w.ø40 x h.52

w.ø50 x h.62

Side table in hammered iron with natural varnish and Emperor marble top.

Table d'appoint en fer martelé avec vernis naturel et surface en marbre Emperor.

Eva



w.72 x d.44 x h.66

Side table in a burned cast aluminium finish.

Table d'appoint en fonte d'aluminium brûlée.

Hoffman



w.ø88 x h.46

w.ø105 x h.46

Coffee table in burned cast aluminium with solid wood surface with glass insert in Café, Double Café or Cognac finish.

Table basse en fonte d'aluminium brûlée avec surface en bois massif et verre en finition Café, Double Café ou Cognac.



w.ø53 x h.71

Side table in Antique Gold finish hammered resin. Other colours available on request.

Table d'appoint en résine martelée finition Antique Gold. D'autres coloris disponibles sur demande.

Jasper



w.90 x d.50 x h.33
w.120 x d.70 x h.40
w.150 x d.90 x h.40

Coffee table with imbuia veneer top in Natural finish and solid beech legs with Double Café finish.

Table basse avec surface plaquée en imbuia avec finition Natural et pieds en hêtre massif finition Double Café.

Koroa



w.ø100 x h.45
w.ø80 x h.45

Coffee table in cast brass with solid wood surface with glass insert in Café, Double Café or Cognac finish.

Table basse en fonte de laiton avec surface en bois massif et verre en finition Café, Double Café ou Cognac.

Lusitanian



w.ø80 x h.33
w.ø100 x h.40

Coffee table with star veneer top and solid wood legs. Available in walnut with Cognac finish or oak with Café or Double Café finish.

Table basse avec surface plaquée en étoile et pieds en bois massif. Disponible en noyer avec finition Cognac ou chêne avec finition Café ou Double Café.

Mafalda



w.75 x d.50 x h.45

Coffee table in resin available in our 5 standard resin colours. Other RAL references available on request.

Table basse en résine disponible dans nos 5 coloris standard. D'autres références RAL disponibles sur demande.

Manolo cocktail

w.90 x d.90 x h.42



Coffee table with Emperador marble surface and legs in either cast brass or cast aluminium.

Table basse avec surface en marbre Emperador et pieds en fonte de laiton ou en fonte d'aluminium.

Mogambo

w.50 x d.35 x h.50



Side table available in either high gloss lacquer in standard colours / RAL references or Pau Ferro (ironwood) veneer in Natural finish.

Table d'appoint disponible en laque haute brillance avec coloris standard / références RAL ainsi qu'un placage Pau Ferro (bois de fer) avec finition naturelle.

Mogambo cocktail

w.80 x d.60 x h.35



Coffee table available in either high gloss lacquer in standard colours / RAL references or Pau Ferro (ironwood) veneer in Natural finish.

Table basse disponible en laque haute brillance avec coloris standard / références RAL ainsi qu'un placage Pau Ferro (bois de fer) avec finition naturelle.

Nola

w.ø80 x h.46



Coffee table with brushed brass structure and tempered glass top.

Table basse avec structure en laiton brossé et surface en verre trempé.

Nymphéa oval

w.72 x d.40 x h.41



Sculpted table available in cast brass or burned cast aluminium.

Table basse sculptée disponible en fonte de laiton ou en fonte d'aluminium brûlée.

Nymphéa round



w.ø70 x h.47

Sculpted table available in cast brass or burned cast aluminium.

Table basse sculptée disponible en fonte de laiton ou en fonte d'aluminium brûlée.

Orick 1 drawer



w.50 x d.40 x h.50

Side table in wood veneer top. Available in walnut with Cognac finish or oak with Café or Double Café finish.

Table d'appoint plaquée bois. Disponible en noyer avec finition Cognac ou chêne avec finition Café ou Double Café.

Orick sofa side



w.45 x d.45 x h.55

Side table in wood veneer top. Available in walnut with Cognac finish or oak with Café or Double Café finish.

Table d'appoint plaquée bois. Disponible en noyer avec finition Cognac ou chêne avec finition Café ou Double Café.

Orick side



w.60 x d.45 x h.42

Side table in wood veneer top. Available in walnut with Cognac finish or oak with Café or Double Café finish.

Table d'appoint plaquée bois. Disponible en noyer avec finition Cognac ou chêne avec finition Café ou Double Café.

Orick cocktail



w.100 x d.50 x h.42

Coffee table in wood veneer top. Available in walnut with Cognac finish or oak with Café or Double Café finish. Also available in optional lacquer finish.

Table basse plaquée bois. Disponible en noyer avec finition Cognac ou chêne avec finition Café ou Double Café. Option laquée disponible également.



w.ø82 x h.40

w.ø82 x h.50

Coffee table in matte Anthracite resin with high gloss burr walnut surface.

Table basse en résine Anthracite avec surface en ronce de noyer haute brillance.

Samson



w.70 x d.50 x h.50

Luggage stand in solid beech with Double Café finish and taupe straps. Available with or without removable tray.

Porte bagages en hêtre massif finition Double Café avec bandes couleur taupe. Disponible avec ou sans plateau de bois amovible.

Saint Martin



w.ø30 x h.42

Side table / stool in resin available in our 5 standard resin colours. Other RAL references available on request.

Table d'appoint / tabouret en résine disponible dans nos 5 coloris standard. D'autres références RAL disponibles sur demande.

Sultana side



w.50 x d.50 x h.52

Side table in painted iron or stainless steel with "brass effect" finish with choice of Emperador marble or tempered glass top.

Table d'appoint en fer peint ou en acier inoxydable « effet laiton » avec choix de surface en marbre Emperador ou verre trempé.

Sultana cocktail



w.70 x d.70 x h.42

Side table in painted iron or stainless steel with "brass effect" finish with choice of Emperador marble or tempered glass top.

Table d'appoint en fer peint ou en acier inoxydable « effet laiton » avec choix de surface en marbre Emperador ou verre trempé.



w.ø40 x h.51

Side table with Cognac finish walnut veneered top and burned cast aluminium base.

Table d'appoint avec plateau plaqué noyer finition Cognac avec base en fonte d'aluminium brûlée.

Talos cocktail



w.ø80 x h.48

Coffee table with wood veneered top and burned cast aluminium base. Table top options: oak in Café or Double Café finish, walnut in Cognac finish or imbuia in Natural finish.

Table d'appoint avec plateau plaqué bois et base en fonte d'aluminium brûlée. Surfaces disponibles : chêne finition Café ou Double Café, noyer finition Cognac ou imbuia finition Natural.

Théa side



w.ø40 x h.50

Side table in Double Café finish solid wood and Emperador marble top.

Table d'appoint bois massif finition double café et surface en marbre Emperador.

Tulum



w.50 x d.50 x h.65

Side table with diamond veneer top and brushed stainless steel base. Available in walnut with Cognac finish or oak with Café or Double Café finish.

Table d'appoint avec surface plaquée en diamant et base en acier inoxydable brossé. Disponible en noyer avec finition Cognac ou chêne avec finition Café ou Double Café.

Turner side



w.ø50 x h.60

Side table with diamond veneer top and solid wood legs. Available in walnut with Cognac finish or oak with Café or Double Café finish.

Table d'appoint avec surface plaquée en diamant et pieds en bois massif. Disponible en noyer avec finition Cognac ou chêne avec finition Café ou Double Café.

w.Ø100 x h.45



Coffee table with diamond veneer top and solid wood legs. Available in walnut with Cognac finish or oak with Café or Double Café finish.

Table basse avec surface plaquée en diamant et pieds en bois massif. Disponible en noyer avec finition Cognac ou chêne avec finition Café ou Double Café.

w.40 x d.40 x h.50



Side table in stainless steel or painted iron.

Table d'appoint en acier inoxydable ou fer peint.



TABLES & DESKS

Arhus console

w.140 x d.40 x h.76



Console with diamond veneer top and solid wood legs. Available in walnut with Cognac finish or oak with Café or Double Café finish.

Console avec surface plaquée en diamant et pieds en bois massif. Disponible en noyer avec finition Cognac ou chêne avec finition Café ou Double Café.

Arhus dining

w.160 x d.100 x h.76
w.200 x d.100 x h.76



Dining table with checkerboard veneer top and solid wood legs. Available in walnut with Cognac finish or oak with Café or Double Café finish.

Table de repas avec surface plaquée en damier et pieds en bois massif. Disponible en noyer avec finition Cognac ou chêne avec finition Café ou Double Café.

Calixta dining

w.ø100 x h.76
w.ø120 x h.76



Dining table with star veneer top and brushed stainless steel base. Available in walnut with Cognac finish or oak with Café or Double Café finish.

Table de repas avec surface plaquée en étoile et base en acier inoxydable brossé. Disponible en noyer avec finition Cognac ou chêne avec finition Café ou Double Café.

Carlyle dining

w.ø160 x h.76



Dining table in oak veneer, with diamond marquetry top available in Café or Double Café finish.

Table de repas plaquée chêne avec surface en marqueterie diamant disponible en finition Café ou Double Café.



w.ø80 x h.76

Game table with burned cast aluminium base and choice of Emperador marble top or walnut star veneer top in Cognac finish.

Table de jeux avec base en fonte d'aluminium brûlée et choix de surface en marbre Emperador ou plaquée noyer en étoile en finition Cognac.

Inès dining – smooth



w.ø100 x h.76

Dining table in smooth resin available in our 5 standard resin colours. Other RAL references available on request.

Table de repas en résine lisse, disponible dans nos 5 coloris standard. D'autres références RAL disponibles sur demande.

Inès dining – hammered



w.ø120 x h.76

Dining table in hammered resin available in Antique Gold or Chocolate. Walnut star veneered surface in Cognac finish.

Table de repas en résine martelée, disponible en Antique Gold ou Chocolate. Surface plaquée en noyer étoile avec finition Cognac.

Inès oval dining – hammered



w.160 x d.90 x h.76

Dining table in hammered resin available in Antique Gold or Chocolate. Walnut star veneered surface in Cognac finish.

Table de repas en résine martelée, disponible en Antique Gold ou Chocolate. Surface plaquée en noyer étoile avec finition Cognac.

Luxor



w.70 x d.70 x h.76
w.ø70 x h.76

Side or bar table with oak veneer surface in Café or Double Café finish and choice of "brass effect" stainless steel or painted iron base. Alternate sizes available on request.

Guéridon ou table bar avec surface plaquée chêne finition Café ou Double Café avec choix de base en acier inoxydable « effet laiton » ou en fer peint. D'autres tailles disponibles sur demande.



w.ø120 x h.76

w.ø160 x h.76

Dining table with star veneer top and solid wood legs. Available in walnut with Cognac finish or oak with Café or Double Café finish. Alternate sizes available on request.

Table de repas avec surface plaquée en étoile et pieds en bois massif. Disponible en noyer avec finition Cognac ou chêne avec finition Café ou Double Café. D'autres tailles disponibles sur demande.

Nymphéa console – small

w.90 x d.40 x h.66

Sculpted console in cast brass. Alternate sizes available on request.

Console sculptée en fonte de laiton. D'autres tailles disponibles sur demande.

Nymphéa console – large

w.160 x d.40 x h.66

Sculpted console in cast brass. Alternate sizes available on request.

Console sculptée en fonte de laiton. D'autres tailles disponibles sur demande.

Orick console

w.120 x d.50 x h.76

Veneered console / desk available in walnut with Cognac finish or oak with Café or Double Café finish. Alternate sizes available on request.

Console / bureau avec placage en noyer avec finition Cognac ou chêne avec finition Café ou Double Café. D'autres tailles disponibles sur demande.

Pterodactyl

w.ø70 x h.60

Side table in burned cast aluminium.

Un guéridon en fonte d'aluminium brûlée.

Rafaela dining



w.ø160 x h.76
w.ø140 x h.76

Dining table with diamond veneer top and solid wood legs. Available in oak with Café or Double Café finish. Alternate sizes available on request.

Table de repas avec surface plaquée en diamant et pieds en bois massif. Disponible en chêne avec finition Café ou Double Café. D'autres tailles disponibles sur demande.

Talos



w.ø80 x h.76
w.ø100 x h.76

Game or bar table with burned, cast aluminium base and choices of surfaces in Emperador marble, Cognac walnut star veneered or Gilded glass.

Table de jeux ou table bar en fonte d'aluminium brûlée avec choix de plateaux en marbre Emperador, placage noyer à l'étoile finition Cognac ou verre doré.

Talos dining



w.200 x d.90 x h.77

Dining table with burned, cast aluminium base and barrel-shaped ebony veneered top. Other woods available on request.

Table de repas en fonte d'aluminium brûlée avec surface en forme tonneau plaquée ébène. D'autre bois disponibles sur demande.

Taxco console



w.160 x d.40 x h.80

Veneered console available in wild grain walnut with Cognac finish or oak with Café or Double Café finish. Alternate sizes available on request.

Console plaquée disponible en noyer figuré avec finition Cognac ou chêne avec finition Café ou Double Café. D'autres tailles disponibles sur demande.

Taxco dining



w.200 x d.100 x h.76

Veneered dining table available in wild-grain walnut with Cognac finish or oak with Café or Double Café finish. Alternate sizes available on request.

Table de repas plaquée disponible en noyer figuré avec finition cognac ou chêne avec finition Café ou Double Café. D'autres tailles disponibles sur demande.

Théa bar



w.ø70 x h.66/76

Side or bar table with diamond veneer top and solid wood base. Available in oak with Café or Double Café finish. Alternate sizes available on request.

Guéridon ou table bar avec surface plaquée en diamant et base en bois massif. Disponible en finition Café ou Double Café. D'autres tailles disponibles sur demande.

Théa dining



w.160 x d.70 x h.66
w.200 x d.100 x h.76

Dining table with ebony striped veneered surface and turned solid wood legs in Double Café finish. Alternate sizes available on request.

Table de repas avec surface plaquée ébène en rayures et pieds tournés en bois massif finition Double Café. D'autres tailles disponibles sur demande.

Tucson bar



w.70 x d.70 x h.76
w.ø70 x h.76
w.140 x d.70 x h.76

Dining table with diamond veneer top and solid wood base. Available in oak with Café or Double Café finish. Alternate sizes available on request.

Table de repas avec surface plaquée en diamant et base en bois massif. Disponible en finition Café ou Double Café. D'autres tailles disponibles sur demande.

Tula bar



w.70 x d.70 x h.76
w.ø70 x h.76
w.140 x d.70 x h.76

Dining table with diamond veneer top and solid wood base. Available in oak with Café or Double Café finish and optional lacquered base. Alternate sizes available on request.

Table de repas avec surface plaquée en diamant et base en bois massif. Disponible en finition Café ou Double Café et base laquée en option. D'autres tailles disponibles sur demande.

Tula console



w.180 x d.40 x h.90

Console with diamond veneer top and solid wood base. Available in oak with Café or Double Café finish and optional lacquered base. Alternate sizes available on request.

Console avec surface plaquée en diamant et base en bois massif. Disponible en finition Café ou Double Café et base laquée en option. D'autres tailles disponibles sur demande.

Tula dining



w.200 x d.100 x h.76
w.180 x d.90 x h.76
w.160 x d.90 x h.76

Dining table with veneer top and solid wood legs. Available in oak with Café or Double Café finish and lacquered legs. Alternate sizes available on request.

Table de repas avec surface plaquée et pieds en bois massif. Disponible en finition Café ou Double Café et pieds laqués. D'autres tailles disponibles sur demande.

Turner bar



w.70 x d.70 x h.76
w.ø70 x h.76
w.140 x d.70 x h.76

Dining table with diamond veneer top and solid wood base. Available in oak with Café or Double Café finish. Alternate sizes available on request.

Table de repas avec surface plaquée en diamant et base en bois massif. Disponible en finition Café ou Double Café. D'autres tailles disponibles sur demande.

Upshaw



w.140 x d.60 x h.76
w.140 x d.40 x h.76

Desk with oak veneer top and solid wood legs. Available in oak with Café or Double Café finish. Optional drawers also available.

Bureau avec surface plaquée chêne et pieds en bois massif. Disponible en finition Café ou Double Café. Tiroirs également disponible en option.

Varenne desk / dining



w.160 x d.45/90 x h.76

Convertible desk / dining table with checkerboard veneer top and solid wood legs. Available in walnut with Cognac finish or oak with Café or Double Café finish.

Bureau / table de repas convertible avec surface plaquée en damier et pieds en bois massif. Disponible en noyer avec finition Cognac ou chêne avec finition Café ou Double Café.

Varenne dining



w.200 x d.100 x h.76
w.180 x d.90 x h.76
w.160 x d.90 x h.76

Veneered dining table with striped marquetry top available in walnut with Cognac finish or oak with Café or Double Café finish. Alternate sizes available on request.

Table de repas plaquée avec surface en marqueterie à rayures disponible en noyer avec finition Cognac ou chêne avec finition Café ou Double Café. D'autres tailles disponibles sur demande.



w.ø70 x h.76

Side table with solid wood base in Double Café finish and Emperador marble top.

Guéridon avec base en bois massif finition Double Café et surface en marbre Emperador.

Volnay desk



w.140 x d.50 x h.76

Desk oak veneer top and solid wood legs available in Café or Double Café finish.

Bureau avec surface plaquée chêne et pieds en bois massif disponible en finition Café ou Double Café.



STORAGE & SHELVING

Arhus cabinet



w.80 x d.45 x h.150

Storage cabinet with diamond door veneer available in walnut with Cognac finish or oak with Café or Double Café finish.

Meuble de rangement avec portes plaquées en diamant disponible en noyer finition Cognac ou chêne finition Café ou Double Café.

Arhus sideboard



w.160 x d.45 x h.90

Sideboard with diamond door veneer available in walnut with Cognac finish or oak with Café or Double Café finish.

Buffet avec portes plaquées en diamant disponible en noyer finition Cognac ou chêne finition Café ou Double Café.

Arken



w.180 x d.46 x h.80

Sideboard veneered in walnut with Cognac finish or oak with Café or Double Café finish. Cast brass door handles.

Buffet plaqué en noyer finition Cognac ou chêne finition Café ou Double Café. Poignées de porte en fonte de laiton.

Ceylon



w.70 x d.40 x h.140

Storage cabinet in Café or Double Café finish oak veneer with fabric door facades and hammered iron legs and handles.

Meuble de rangement plaqué chêne finition Café ou Double Café avec façades de portes en tissu et piètement et poignées en fer martelé.

Fullerton hight cabinet



w.84 x d.46 x h.162

Storage cabinet in Café or Double Café finish oak veneer with door facades in either suede or timber.

Meuble de rangement plaqué chêne finition Café ou Double Café avec façades de portes en daim ou en bois.

Fullerton armoire



w.90 x d.50 x h.200

Storage cabinet in Café or Double Café finish oak veneer with door facades in either suede or timber.

Meuble de rangement plaqué chêne finition Café ou Double Café avec façades de portes en daim ou en bois.

Fullerton sideboard



w.180 x d.48 x h.85

Sideboard in Café or Double Café finish oak veneer with door facades in either suede or timber.

Buffet plaque chêne finition Café ou Double Café avec façades de portes en daim ou en bois.

Manolo cabinet



w.90 x d.50 x h.160

Storage cabinet in Café or Double Café finish oak veneer with silk door facades and cast brass legs and handles.

Meuble de rangement plaqué chêne finition Café ou Double Café avec façades de portes en soie et piètement et poignées en fonte de laiton.

Orick low cabinet



w.96 x d.45 x h.90

Veneered storage cabinet available in walnut with Cognac finish or oak with Café or Double Café finish.

Meuble de rangement plaqué, disponible en noyer finition Cognac ou chêne finition Café ou Double Café.

Orick dresser



w.96 x d.45 x h.90

Veneered dresser available in walnut with Cognac finish or oak with Café or Double Café finish.

Commode plaquée, disponible en noyer finition Cognac ou chêne finition Café ou Double Café.

Orick 4 door cabinet



w.120 x d.45 x h.140

Veneered storage cabinet available in walnut with Cognac finish or oak with Café or Double Café finish. Optional Ebony veneered doors with cast brass handles.

Meuble de rangement plaqué, disponible en noyer finition Cognac ou chêne finition Café ou Double Café. En option avec façades de portes en ébène avec poignées en fonte de laiton.

Orick doors & drawer



w.180 x d.45 x h.55

Veneered audio-visual cabinet available in walnut with Cognac finish or oak with Café or Double Café finish.

Meuble audio-visuel plaqué, disponible en noyer finition Cognac ou chêne finition Café ou Double Café.

Orick drawers



w.180 x d.45 x h.55
w.150 x d.45 x h.55
w.100 x d.45 x h.55

Veneered audio-visual cabinet available in walnut with Cognac finish or oak with Café or Double Café finish.

Meuble audio-visuel plaqué, disponible en noyer finition Cognac ou chêne finition Café ou Double Café.

Orick bookshelf



w.120 x d.40 x h.202
w.60 x d.40 x h.202

Veneered bookshelf available in two sizes in walnut with Cognac finish or oak with Café or Double Café finish. Option available with doors.

Bibliothèque plaquée, disponible en deux tailles en noyer finition Cognac ou chêne finition Café ou Double Café. Option disponible avec portes.

Orick 2 door sideboard



w.130 x d.45 x h.90

Veneered sideboard available in walnut with Cognac finish or oak with Café or Double Café finish.

Buffet plaqué, disponible en noyer finition Cognac ou chêne finition Café ou Double Café.

Orick 3 door sideboard



w.180 x d.45 x h.90

Veneered sideboard available in walnut with Cognac finish or oak with Café or Double Café finish.

Buffet plaqué, disponible en noyer finition Cognac ou chêne finition Café ou Double Café.

Tenoch cabinet



w.100 x d.46 x h.166

Storage cabinet in Café or Double Café finish oak veneer with layered brass door facades and cast brass legs and handles.

Meuble de rangement plaque chêne finition Café ou Double Café avec façades de portes en lames de laiton et piètement et poignées en fonte de laiton.



ACCESSORIES

Appolon mirror



w.ø120 x d.15

Decorative mirror in hammered resin with Antique Gold finish.

Miroir décoratif en résine martelée finition Antique Gold.

Brandon



w.25 x d.11 x h.8

Decorative accessory available in cast brass or cast aluminium.

Accessoire décoratif disponible en fonte de laiton ou en fonte d'aluminium brûlée.

Delano



w.160 x d.3 x h.200

Decorative screen in high gloss lacquer on medium. Available in 5 standard colours or RAL references.

Paravent décoratif en laque haute brillance sur médium. Disponible en 5 coloris standard ou références RAL.

Dinamarca



w.160 x d.3 x h.200

Decorative screen in high gloss lacquer on medium. Available in 5 standard colours or RAL references.

Paravent décoratif en laque haute brillance sur médium. Disponible en 5 coloris standard ou références RAL.

Narciso

w.100 x d.3 x h.200

Decorative mirror with solid wood single or double frame in Gold or Wengué finish.

Miroir décoratif avec cadre en bois massif simple ou double et en finition Gold ou Wengué.

Nielsen

w.40 x d.3 x h.70

Set of two decorative mirrors in metallic gold frames.

Jeu de deux miroirs décoratifs avec cadres en métal doré.

Pyramide

w.80 x d.3 x h.80

Decorative mirror with solid wood frame in Gold finish.

Miroir décoratif avec cadre en bois massif en finition Gold.

Templier

w.100 x d.3 x h.200

Decorative mirror with solid wood frame in Gold finish.

Miroir décoratif avec cadre en bois massif en finition Gold.

Vizcaya

w.80 x d.3 x h.80

Decorative mirror with solid wood frame in Gold finish.

Miroir décoratif avec cadre en bois massif en finition Gold.



LIGHTING

Amedeo floor lamp



w.ø50 x h.185

Cast aluminium floor lamp for E27 bulb (not included), with choice of shades in Beige or Romul weave.

Lampadaire en fonte d'aluminium pour ampoule E27 (non incluse), avec choix d'abat-jour Beige ou Romul gaufré.

Amedeo lamp



w.ø35 x h.80

Cast aluminium table lamp for E27 bulb (not included), with choice of shades in Beige or Romul weave.

Lampe de table en fonte d'aluminium pour ampoule E27 (non incluse), avec choix d'abat jour Beige ou Romul gaufré.

Appia



w.ø22 x h.26

Suspension lamp in blown glass for E27 bulb (not included), with brushed brass fittings. Sold individually but may be clustered with optional ceiling plate for multiple lights.

Suspension en verre soufflé pour ampoule E27 (non incluse), avec composants en laiton brossé. Vendue individuellement mais peut être groupée avec d'autres sur fixation optionnelle multi-sortie.

Argia



w.30 x d.12 x h.62

Table lamp for E27 bulb (not included) in brushed brass.

Lampe de table pour ampoule E27 (non incluse) en laiton brossé.



w.ø40 x h.20

Suspension lamp in chocolate organza for E27 bulb (not included), with brushed brass fittings. Sold individually but may be clustered with optional ceiling plate for multiple lights.

Suspension en organza chocolat pour ampoule E27 (non incluse), avec composants en laiton brossé. Vendue individuellement mais peut être groupée avec d'autres sur fixation optionnelle multi-sortie.

Beta gold



w.ø47 x h.22

Suspension lamp in "brass effect" iron for E27 bulb (not included), with brushed brass fittings. Sold individually but may be clustered with optional ceiling plate for multiple lights.

Suspension en fer « effet laitonné » pour ampoule E27 (non incluse), avec composants en laiton brossé. Vendue individuellement mais peut être regroupée avec d'autres sur fixation optionnelle multi-sortie.

Callia large



w.ø45 x h.67

Ceramic table lamp for E27 bulb (not included), with choice of shades in Beige or Romul weave.

Lampe de table en céramique pour ampoule E27 (non incluse), avec choix d'abat-jour Beige ou Romul gaufré.

Callia small



w.ø35 x h.47

Ceramic table lamp for E27 bulb (not included), with choice of shades in Beige or Romul weave.

Lampe de table en céramique pour ampoule E27 (non incluse), avec choix d'abat-jour Beige ou Romul gaufré.

Carpathia



w.ø35 x h.98

Cast aluminium table lamp for E27 bulb (not included), with choice of shades in Beige or Romul weave.

Lampe de table en fonte d'aluminium pour ampoule E27 (non incluse), avec choix d'abat-jour Beige ou Romul gaufré.

Carpathia brass



w.ø35 x h.98

Cast brass table lamp for E27 bulb (not included), with choice of shades in Beige or Romul weave.

Lampe de table en fonte de laiton pour ampoule E27 (non incluse), avec choix d'abat-jour Beige ou Romul gaufré.

Dalmasia



w.ø50 x h.190

Bronze lacquered turned wood floor lamp for E27 bulb (not included), with choice of shades in Beige or Romul weave.

Lampadaire en bois tourné laqué bronze pour ampoule E27 (non incluse), avec choix d'abat-jour Beige ou Romul gaufré.

Dita



w.ø40 x h.70

Table lamp in blown glass for E27 bulb (not included), with brushed brass fittings and choice of shades in Beige or Romul weave.

Lampe de table en verre soufflé pour ampoule E27 (non incluse), avec composants en laiton brossé et choix d'abat-jour Beige ou Romul gaufré.

Giacomo desk



w.ø35 x h.68

Turned wood desk lamp for E27 bulb (not included), with choice of shades in Beige or Romul weave.

Lampe de bureau en bois tourné pour ampoule E27 (non incluse), avec choix d'abat-jour Beige ou Romul gaufré.

Giacomo table



w.ø40 x h.85

Turned wood table lamp for E27 bulb (not included), with choice of shades in Beige or Romul weave.

Lampe de table en bois tourné pour ampoule E27 (non incluse), avec choix d'abat-jour Beige ou Romul gaufré.



w.ø45 x h.170

Turned wood floor lamp for E27 bulb (not included), with choice of shades in Beige or Romul weave.

Lampadaire en bois tourné pour ampoule E27 (non incluse), avec choix d'abat-jour Beige ou Romul gaufré.

Ippolita



w.ø50 x h.190

Anthracite lacquered turned wood floor lamp for E27 bulb (not included), with choice of oval or conical shades in Beige or Romul weave.

Lampadaire en bois tourné laqué Anthracite pour ampoule E27 (non incluse), avec choix d'abat-jour ovale ou conique en Beige ou Romul gaufré.

Itza



w.62 x d.10 x h.35

Brushed brass wall sconce including two G9 bulbs.

Applique en laiton brossé avec deux ampoules G9 incluses.

Lava



w.ø40 x h.72

Table lamp in blown glass for E27 bulb (not included), with brushed brass fittings and choice of shades in Beige or Romul weave.

Lampe de table en verre soufflé pour ampoule E27 (non incluse), avec composants en laiton brossé et choix d'abat-jour Beige ou Romul gaufré.

Medusa horizontal



w.ø35 x h.75

Cast aluminium table lamp for E27 bulb (not included), with choice of shades in Beige or Romul weave.

Lampe de table en fonte d'aluminium pour ampoule E27 (non incluse), avec choix d'abat-jour Beige ou Romul gaufré.

Medusa vertical



w.ø35 x h.92

Cast aluminium table lamp for E27 bulb (not included), with choice of shades in Beige or Romul weave.

Lampe de table en fonte d'aluminium pour ampoule E27 (non incluse), avec choix d'abat-jour Beige ou Romul gaufré.

Ovni



w.ø55 x h.15

Suspension lamp in chocolate organza for E27 bulb (not included), with brushed brass fittings. Sold individually but may be clustered with optional ceiling plate for multiple lights.

Suspension en organza chocolat pour ampoule E27 (non incluse), avec composants en laiton brossé. Vendue individuellement mais peut être groupée avec d'autres sur fixation optionnelle multi-sortie.

Saint Martin



w.ø35 x h.75

Ceramic table lamp for E27 bulb (not included), with choice of shades in Beige or Romul weave.

Lampe de table en céramique pour ampoule E27 (non incluse), avec choix d'abat-jour Beige ou Romul gaufré.

Savigny



w.ø35 x h.75

Ceramic table lamp for E27 bulb (not included), with choice of shades in Beige or Romul weave.

Lampe de table en céramique pour ampoule E27 (non incluse), avec choix d'abat-jour Beige ou Romul gaufré.

Scarabée



w.38 x d.10 x h.20

Cast brass + cast aluminium wall sconce including two G9 bulbs.

Applique en fonte de laiton + fonte d'aluminium avec deux ampoules G9.



w.ø50 x h.185

Cast aluminium floor lamp for E27 bulb (not included), with choice of shades in Beige or Romul weave.

Lampadaire en fonte d'aluminium pour ampoule E27 (non incluse), avec choix d'abat-jour Beige ou Romul gaufré.

Themis

w.45 x d.12 x h.40

Table lamp for E27 bulb (not included) in brushed brass.

Lampe de table pour ampoule E27 (non incluse) en laiton brossé.

Tilda floor

w.30 x d.30 x h.180

Brushed brass and enameled floor lamp for three E14 bulbs (not included).

Lampadaire en laiton brossé et émaillé pour trois ampoules E14 (non incluses).

Tilda table

w.20 x d.20 x h.60

Brushed brass and enameled table lamp for E14 bulb (not included).

Lampe de table en laiton brossé et émaillé pour ampoule E14 (non incluse).

Tilda wall

w.35 x d.110 x h.55

Brushed brass and enameled wall applique for E14 bulb (not included).

Applique murale en laiton brossé et émaillé pour ampoule E14 (non incluse).



w.ø09 x h.44

Brushed brass suspension lamp for E27 bulb (not included). Sold individually but may be clustered with optional ceiling plate for multiple lights.

Suspension en laiton brossé pour ampoule E27 (non incluse). Vendue individuellement mais peut être groupée avec d'autres sur fixation optionnelle multi-sortie.

Turpan



w.ø33 x h.22

Table lamp in blown glass for E27 bulb (not included), with brushed brass fittings.

Lampe de table en verre soufflé pour ampoule E27 (non incluse), avec composants en laiton brossé.

Uclès



w.ø41 x d.17

Brushed brass wall sconce for E27 bulb (not included).

Applique en laiton brossé pour ampoule E27 (non incluse).

Uxmal



w.50 x d.15 x h.72

Brushed brass wall sconce including four G9 bulbs.

Applique en laiton brossé avec quatre ampoules G9 incluses.

Zeppelin large



w.ø27 x h.100

Brushed brass suspension lamp for E27 bulb (not included). Sold individually but may be clustered with optional ceiling plate for multiple lights.

Suspension en laiton brossé pour ampoule E27 (non incluse). Vendue individuellement mais peut être regroupée avec d'autres sur fixation optionnelle multi-sortie.



w.ø21 x h.82

Brushed brass suspension lamp for E27 bulb (not included).
Sold individually but may be clustered with optional ceiling plate
for multiple lights.

*Suspension en laiton brossé pour ampoule E27 (non incluse).
Vendue individuellement mais peut être regroupée avec d'autres
sur fixation optionnelle multi-sortie.*



FRAMED ART

Caleidoscopio 1 & 2



w.68 x d.3 x h.88

Graphic art print by Fabián Pellegrinet Conte with black frame on special matte photo paper.

Art graphique de Fabian Pellegrinet Conte avec cadre noir sur papier artistique matte.

Canelones L & S



w.53 x d.3 x h.38

w.33 x d.3 x h.28

Graphic art print by Fabián Pellegrinet Conte with gold frame on special matte photo paper.

Art graphique de Fabián Pellegrinet Conte avec cadre doré sur papier artistique matte.

Carota



w.42 x d.3 x h.53

Graphic art print by Fabián Pellegrinet Conte with wood frame on special matte photo paper.

Art graphique de Fabián Pellegrinet Conte avec cadre bois sur papier artistique matte.

Egon Eyes



w.48 x d.3 x h.31

Graphic art print by Fabián Pellegrinet Conte with wood frame, petrol blue matting on special matte photo paper.

Art graphique de Fabián Pellegrinet Conte avec cadre bois, passepartout bleu pétrole sur papier artistique matte.



w.52 x d.3 x h.62

Graphic art print by Ricardo Ribeiro with wood frame, chocolate matting on special matte photo paper.

Art graphique de Ricardo Ribeiro avec cadre bois, passepartout chocolat sur papier artistique matte.

Escalera

w.87 x d.3 x h.127

Graphic art print by Fabián Pellegrinet Conte with wood frame, chocolate matting on special matte photo paper.

Art graphique de Fabián Pellegrinet Conte avec cadre bois, passepartout chocolat sur papier artistique matte.

Escargot

w.115 x d.3 x h.180

Photographic print by Fábio Silva with gold wood frame on special matte photo paper.

Tirage photographique de Fábio Silva avec cadre bois doré sur papier artistique matte.

Experiencia

w.61 x d.3 x h.81

Graphic art print by Fabián Pellegrinet Conte with wood frame on special matte photo paper.

Art graphique de Fabián Pellegrinet Conte avec cadre bois sur papier artistique matte.

Galleria

w.130 x d.3 x h.210

Graphic art print by Fabián Pellegrinet Conte with black frame on special matte photo paper.

Art graphique de Fabián Pellegrinet Conte avec cadre noir sur papier artistique matte.

Graphic art n° 1



w.56 x d.3 x h.99

Graphic art print by Fabián Pellegrinet Conte with wood frame, grey matting on special matte photo paper.

Art graphique de Fabián Pellegrinet Conte avec cadre bois, passepartout gris sur papier artistique matte.

Graphic art n° 2



w.55 x d.3 x h.67

Graphic art print by Fabián Pellegrinet Conte with gold wood frame, taupe matting on special matte photo paper.

Art graphique de Fabián Pellegrinet Conte avec cadre bois doré, passepartout taupe sur papier artistique matte.

Graphic art n° 3



w.107 x d.3 x h.74

Graphic art print by Fabián Pellegrinet Conte with wood frame, grey matting on special matte photo paper.

Art graphique de Fabián Pellegrinet Conte avec cadre bois, passepartout gris sur papier artistique matte.

Graphic art n° 4



w.64 x d.3 x h.64

Graphic art print by Fabián Pellegrinet Conte with platinum wood frame, chocolate matting on special matte photo paper.

Art graphique de Fabián Pellegrinet Conte avec cadre bois platine, passepartout chocolat sur papier artistique matte.

Graphic art n° 5



w.32 x d.3 x h.41

Graphic art print by Fabián Pellegrinet Conte with wood frame on special matte photo paper.

Art graphique de Fabián Pellegrinet Conte avec cadre noir sur papier artistique matte.

Graphic art n° 6



w.35 x d.3 x h.44

Graphic art print by Fabián Pellegrinet Conte with wood frame, chocolate matting on special matte photo paper.

Art graphique de Fabián Pellegrinet Conte avec cadre métal doré, passepartout chocolat sur papier artistique matte.

Graphic art n° 7



w.46 x d.3 x h.39

Graphic art print by Fabián Pellegrinet Conte with wood frame, taupe matting on special matte photo paper.

Art graphique de Fabián Pellegrinet Conte avec cadre bois, passepartout taupe sur papier artistique matte.

Graphic art n° 8



w.68 x d.3 x h.68

Graphic art print by Fabián Pellegrinet Conte with wood frame, matting on special matte photo paper.

Art graphique de Fabián Pellegrinet Conte avec cadre bois, passepartout sur papier artistique matte.

Graphic art n° 9



w.50 x d.3 x h.63

Graphic art print by Fabián Pellegrinet Conte with wood frame, grey matting on special matte photo paper.

Art graphique de Fabián Pellegrinet Conte avec cadre bois, passepartout gris sur papier artistique matte.

Graphic art n° 10



w.45 x d.3 x h.37

Graphic art print by Fabián Pellegrinet Conte with wood frame on special matte photo paper.

Art graphique de Fabián Pellegrinet Conte avec cadre noir sur papier artistique matte.

Graphic art n° 11



w.59 x d.3 x h.44

Graphic art print by Fabián Pellegrinet Conte with gold wood frame, grey matting on special matte photo paper.

Art graphique de Fabián Pellegrinet Conte avec cadre bois doré, passepartout gris sur papier artistique matte.

Graphic art n° 12



w.36 x d.3 x h.36

Graphic art print by Fabián Pellegrinet Conte with gold wood frame, grey matting on special matte photo paper.

Art graphique de Fabián Pellegrinet Conte avec cadre bois doré, passepartout gris sur papier artistique matte.

Gobelino



w.118 x d.3 x h.198

Graphic art print by Fabián Pellegrinet Conte with black frame on special matte photo paper.

Art graphique de Fabián Pellegrinet Conte avec cadre noir sur papier artistique matte.

Horizonte



w.128 x d.3 x h.168

Graphic art print by Fabián Pellegrinet Conte with black frame on special matte photo paper.

Art graphique de Fabián Pellegrinet Conte avec cadre noir sur papier artistique matte.

Kanji



w.95 x d.3 x h.200

Graphic art print by Ricardo Ribeiro with black frame on special matte photo paper.

Art graphique de Ricardo Ribeiro avec cadre noir sur papier artistique matte.



w.88 x d.3 x h.88/unit

Graphic art print by Ricardo Ribeiro with black frame on special matte photo paper. Sold separately or as a set of four.

Art graphique de Ricardo Ribeiro avec cadre noir sur papier artistique matte. Vendu séparément ou par ensemble de quatre.

Languages triptych



w.90 x d.3 x h.200/unit

Graphic art prints in triptych by Ricardo Ribeiro with black frame on special matte photo paper.

Art graphique en triptyque de Ricardo Ribeiro avec cadre noir sur papier artistique matte.

Lettres



w.69 x d.3 x h.88

Graphic art print by Ricardo Ribeiro with black frame, bronze silk matting on special matte photo paper.

Art graphique de Ricardo Ribeiro avec cadre noir, passepartout en soie bronze sur papier artistique matte.

Machu Picchu



w.88 x d.3 x h.99

Graphic art print by Esther Lopez with wood frame, grey matting on special matte photo paper.

Art graphique de Esther Lopez avec cadre bois, passepartout gris sur papier artistique matte.

Main à la porte



w.67 x d.3 x h.108

Graphic art print by Ricardo Ribeiro with wood frame, grey matting on special matte photo paper.

Art graphique de Ricardo Ribeiro avec cadre bois, passepartout gris sur papier artistique matte.



w.64 x d.3 x h.94
w.66 x d.3 x h.64

Graphic art print by Fabián Pellegrinet Conte with wood frame on special matte photo paper.

Art graphique de Fabián Pellegrinet Conte avec cadre bois sur papier artistique matte.

Masque



w.67 x d.3 x h.91

Graphic art print by Ricardo Ribeiro with wood frame, chocolate matting on special matte photo paper.

Art graphique de Ricardo Ribeiro avec cadre bois, passepartout chocolat sur papier artistique matte.

Mis chicas



w.38 x d.3 x h.32

Graphic art print by Fabián Pellegrinet Conte with black frame on special matte photo paper.

Art graphique de Fabián Pellegrinet Conte avec cadre noir sur papier artistique matte.

Piano



w.28 x d.3 x h.78

Graphic art print by Fabián Pellegrinet Conte with black frame on special matte photo paper.

Art graphique de Fabián Pellegrinet Conte avec cadre noir sur papier artistique matte.

Pied



w.24 x d.3 x h.43

Graphic art print by Fabián Pellegrinet Conte with black frame on special matte photo paper.

Art graphique de Fabián Pellegrinet Conte avec cadre noir sur papier artistique matte.



w.130 x d.3 x h.200

Graphic art print by Fabián Pellegrinet Conte with black frame on special matte photo paper.

Art graphique de Fabián Pellegrinet Conte avec cadre noir sur papier artistique matte.

Réflexions



w.52 x d.3 x h.62

Graphic art print by Fabián Pellegrinet Conte with wood frame on special matte photo paper.

Art graphique de Fabián Pellegrinet Conte avec cadre bois sur papier artistique matte.

Révolution industrielle n° 1



w.84 x d.3 x h.106

Graphic art print by Fabián Pellegrinet Conte with wood frame on special matte photo paper.

Art graphique de Fabián Pellegrinet Conte avec cadre bois sur papier artistique matte.

Révolution industrielle n° 2



w.84 x d.3 x h.106

Graphic art print by Fabián Pellegrinet Conte with wood frame on special matte photo paper.

Art graphique de Fabián Pellegrinet Conte avec cadre bois sur papier artistique matte.

Romba



w.57 x d.3 x h.82

Graphic art print by Fabián Pellegrinet Conte with wood frame on special matte photo paper.

Art graphique de Fabián Pellegrinet Conte avec cadre bois sur papier artistique matte.



w.47 x d.3 x h.47

Graphic art print by Fabián Pellegrinet Conte with black frame on special matte photo paper.

Art graphique de Fabián Pellegrinet Conte avec cadre noir sur papier artistique matte.

Scarabée



w.59 x d.3 x h.44

Graphic art print by Ricardo Ribeiro with black frame, terra cotta matting on special matte photo paper.

Art graphique de Ricardo Ribeiro avec cadre noir, passepartout terra cotta sur papier artistique matte.

Toiture



w.64 x d.3 x h.94

Photographic print by Gina Remonda with black frame on special matte photo paper.

Tirage photographique de Gina Remonda avec cadre noir sur papier artistique matte.

Triangulos



w.55 x d.3 x h.95

Graphic art print by Fabián Pellegrinet Conte with black frame on special matte photo paper.

Art graphique de Fabián Pellegrinet Conte avec cadre noir sur papier artistique matte.

Vagues



w.121 x d.3 x h.160

Graphic art print by Ricardo Ribeiro with black frame on special matte photo paper.

Art graphique de Ricardo Ribeiro avec cadre noir sur papier artistique matte.



w.60 x d.3 x h.38

Graphic art print by Fabián Pellegrinet Conte with gold wood frame on special matte photo paper.

Art graphique de Fabián Pellegrinet Conte avec cadre bois doré sur papier artistique matte.

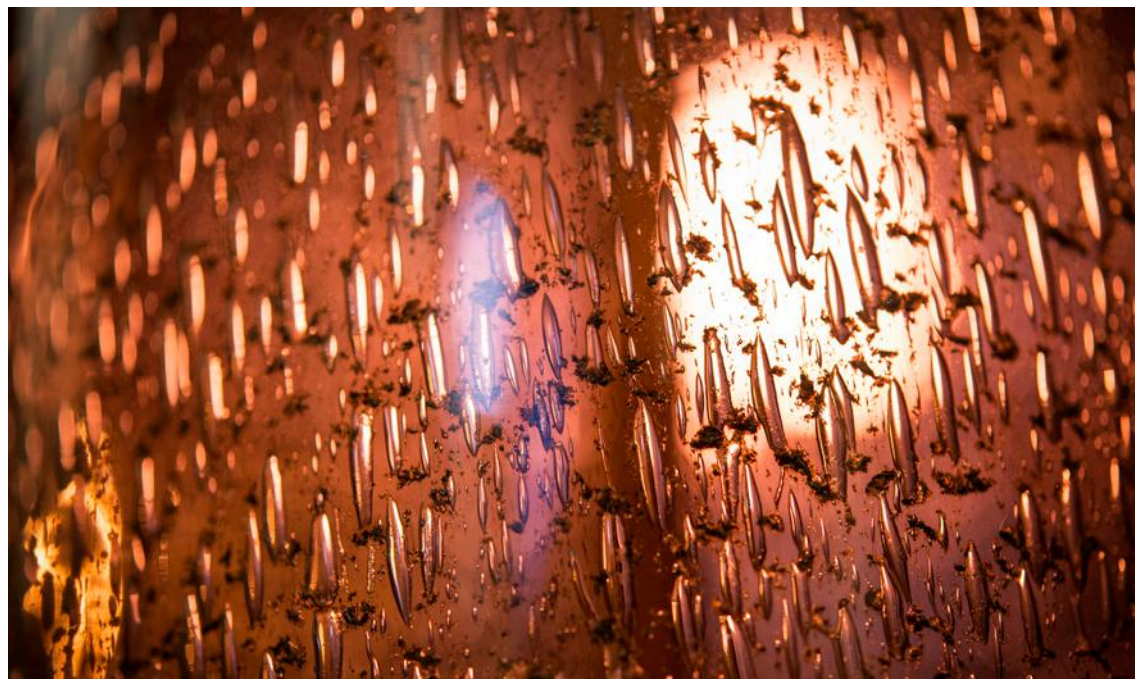


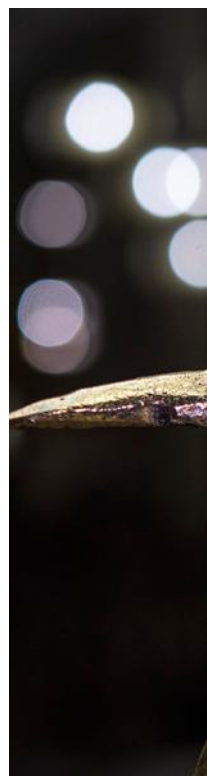
w.47 x d.3 x h.62

Graphic art print by Fabián Pellegrinet Conte with wood frame on special matte photo paper.

Art graphique de Fabián Pellegrinet Conte avec cadre noir sur papier artistique matte.











Showroom

62, Rue Vaneau | 75007 Paris - France

Tel. +33 617 904 783

showroom.paris@hamiltonconte.com

Ross Hamilton Englisbe

General Manager

Tel. +33 685 330 892

ross@hamiltonconte.com

Fabian Pellegrinet Conte

Creative Director

Tel. +33 677 235 686

fabian@hamiltonconte.com

Photography

Studio De Sandre

Giovanni De Sandre

Andrea Sottana

Giulia Fassina

Giorgia Salinitro

Elisa Calabrese

Fábio Silva

Joana Daniel

Styling

Set Decorer

Angela Prosdocimi Gianquinto

Luisa Veronese da Schio

Graphic Design

Janina Gonçalves

Tiago Resende

Final Art

Estúdio Goma

Print

Greca Artes Gráficas

Acknowledgments

Special thanks to our fabulous team Sandra Faria, Janina Gonçalves, Catarina Mendes, Vânia Mendes, Filipe Santos in Porto & to Marie-Eve Brisson in Paris. To Salvador & the Consuembal team, Maria José Carneiro & Sofia Ferreira, Daniel & the brilliant upholstery team, and to all our other partners, friends & family for their constant support.

